

# **BRIDGESTONE**

GAMMA PNEUMATICI ESTIVI

**LISTINO PREZZI 2012**

Valido dal 1 gennaio 2012





## Your Journey, Our Passion

In Bridgestone siamo convinti che l'essere preparati per le sfide del futuro sia alla base dell'eccezionalità delle performance. Ovunque ti porterà il tuo viaggio, affidati a Bridgestone per avere la massima sicurezza, affidabilità e prestazioni.

	PAGINA
<b>PNEUMATICI RUN FLAT &amp; EXTENDED - VETTURA ESTIVI</b>	
Serie 30: 19", 20" - Serie 35: 18", 19", 20" - Serie 40: 17", 18", 19", 20"	
Serie 45: 17", 18" - Serie 50: 16", 17", 18" - Serie 55: 16", 17"	12-15
<b>PNEUMATICI RUN FLAT &amp; EXTENDED - 4X4 / SUV ESTIVI</b>	
Serie 35: 20" - Serie 40: 20" - Serie 45: 18", 19" - Serie 50: 17", 19" - Serie 55: 17", 18"	16
<b>PNEUMATICI VETTURA ESTIVI</b>	
Serie 30: 18", 19", 20" - Serie 35: 18", 19", 20" - Serie 40: 17", 18", 19", 20" - Serie 45: 16", 17", 18", 19"	
Serie 50: 15", 16", 17", 18" - Serie 55: 14", 15", 16", 17", 18" - Serie 60: 14", 15", 16", 17"	
Serie 65: 13", 14", 15", 16" - Serie 70: 13", 14", 15" - Serie 80: 13", 14"	18-32
<b>PNEUMATICI 4X4 / SUV ESTIVI</b>	
Serie 35: 20" - Serie 40: 20" - Serie 45: 19", 20", 22" - Serie 50: 17", 18", 19", 20"	
Serie 55: 17", 18", 19" - Serie 60: 15", 16", 17", 18" - Serie 65: 14", 16", 17", 18"	
Serie 70: 14", 15", 16", 17", 18" - Serie 75: 15", 16" - Serie 80: 15", 16"	34-40
<b>PNEUMATICI TRASPORTO LEGGERO ESTIVI</b>	
Serie 55: 16" - Serie 60: 16" - Serie 65: 14", 15", 16" - Serie 70: 14", 15" - Serie 75: 14", 16" - Serie 80: 14", 15"	42-43
<b>PNEUMATICI SPECIFICI VETTURA ESTIVI</b>	
Serie 35: 19" - Serie 40: 17", 18", 19" - Serie 45: 16", 17", 18", 19" - Serie 50: 15", 16", 17", 18"	
Serie 55: 15", 16", 17" - Serie 60: 15", 16" - Serie 65: 14", 15", 16" - Serie 70: 14"	45-49
<b>PNEUMATICI SPECIALI PER RUOTE DI SCORTA</b>	
14", 15", 16", 17", 18"	50

## Indice di prestazione



### Pneumatici vettura

Comfort pneumatici adatti ad ogni utilizzo  
 Touring pneumatici per viaggi sicuri e confortevoli  
 Sport pneumatici ultra performanti per automobili ad elevate prestazioni



### Pneumatici 4x4 / SUV

Off-Road pneumatici ideali su terreni accidentati  
 On-Road pneumatici orientati all'utilizzo stradale per 4x4  
 Sport pneumatici stradali dal disegno sportivo per SUV ad elevate prestazioni



### Pneumatici trasporto leggero

Summer pneumatici estivi per una maggiore percorrenza e massimo comfort  
 All Season pneumatici utilizzabili tutto l'anno, adatti ad inverni miti  
 Winter pneumatici invernali, affidabili su neve e ghiaccio

## Tecnologia votata alla sicurezza.

Pneumatici Run Flat e Monitoraggio della Pressione del Pneumatico.

Visita il sito [www.runflat.eu](http://www.runflat.eu) per maggiori consigli sul pneumatico RFT.

Sostituire un pneumatico sgonfio in una strada trafficata può diventare un retaggio del passato grazie all'innovativa tecnologia Run Flat di Bridgestone. I pneumatici Bridgestone RFT, montati su veicoli dotati di un sistema di monitoraggio della pressione (TPMS), ti consentono di continuare a guidare per un massimo di 80 km ad una velocità massima di 80 km/h nel caso di un'improvvisa perdita di pressione. Guida in tutta sicurezza grazie alla tecnologia Run Flat di Bridgestone.

### Perché utilizzare pneumatici Run Flat?

#### Sicurezza

- Anche a seguito di una foratura, il conducente è in grado di controllare perfettamente la propria automobile.
- Il pneumatico è in grado di supportare il peso del veicolo, permettendo di continuare il viaggio.
- Il veicolo può essere condotto in officina, evitando rischiose sostituzioni di pneumatici a bordo strada.

#### Comodità

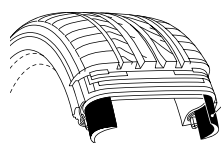
- I conducenti possono proseguire il loro viaggio (a velocità ridotta, per un massimo di 80km).
- Bassa rumorosità e massimo comfort di guida.
- Evita la preoccupazione di dover interrompere un viaggio, o di dover sostituire il pneumatico.
- Il veicolo può essere condotto dal gommista più vicino.

#### Risparmio

- Eliminando il pneumatico di scorta è possibile un impiego del vano bagagli più efficiente.
- La riduzione del peso del veicolo comporta una riduzione dei consumi di carburante.

### Montaggio dei pneumatici Bridgestone Run Flat

- I pneumatici Run Flat di Bridgestone possono essere montati solo su veicoli dotati di un sistema di monitoraggio della pressione (TPMS) che avvisa il conducente in caso di foratura.

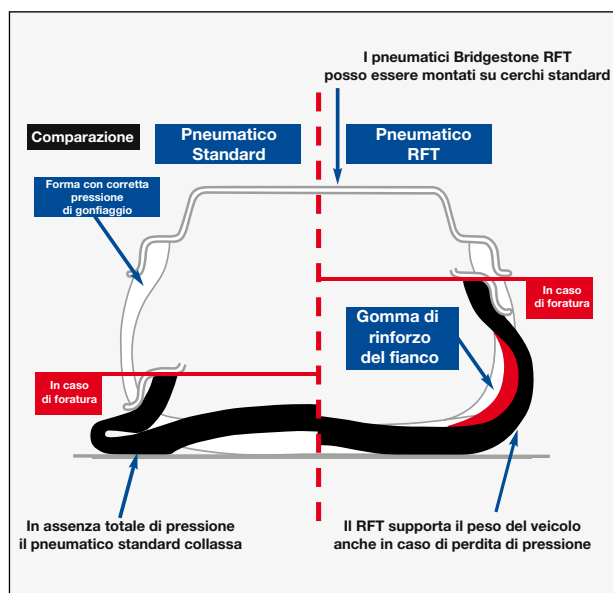


Spalla rinforzata

La spalla è rinforzata per permettere al pneumatico di sostenere il peso del veicolo anche a seguito di una fuoriuscita dell'aria.



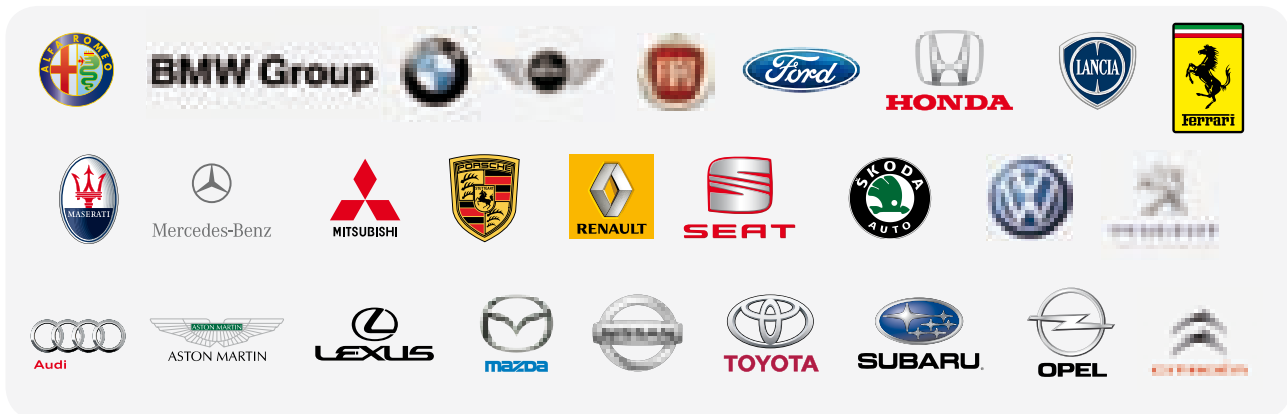
Bridgestone ha costituito un Network paneuropeo di professionisti in grado di offrire il massimo standard qualitativo in termini di assistenza agli automobilisti che adottano i pneumatici Run Flat.



### Tecnologia e costruzione

I pneumatici RFT di Bridgestone rappresentano la massima espressione dell'avanguardia tecnologica. Sono caratterizzati da:

- Una spalla più spessa e rinforzata costituita da una speciale gomma resistente al calore.
- Uno speciale cerchietto per prevenire lo sgonfiamento, anche a seguito di una fuoriuscita totale dell'aria.



Bridgestone lavora per raggiungere i più alti livelli di eccellenza su strada, fuoristrada e in circuito. Trasferiamo questa passione nei nostri prodotti e nella nostra tecnologia che, di conseguenza, risultano particolarmente apprezzati dalle numerose case automobilistiche nostre clienti.

[www.bridgestone.eu](http://www.bridgestone.eu)



## Sicurezza del pneumatico

**Prima di guidare controllate i vostri pneumatici.**

I pneumatici sono tutto quello che separa la vostra auto da situazioni stradali potenzialmente pericolose. Per garantire la vostra sicurezza è necessario che sia mantenuta una giusta pressione di gonfiaggio dei pneumatici e che vengano sostituiti in caso di usura o danneggiamento.

L'usura eccessiva infatti aumenta notevolmente lo spazio di frenata su bagnato, incrementa il consumo di carburante, riduce notevolmente la durata del pneumatico e influisce negativamente sulla manovrabilità del vostro veicolo.

### Tre suggerimenti per garantire la sicurezza dei vostri pneumatici

1. Controllate regolarmente la profondità del battistrada e sostituite per tempo i pneumatici usurati.
2. Controllate la pressione dei pneumatici almeno una volta al mese.
3. Verificate l'eventuale presenza di danni o segni di usura irregolare.

Bridgestone è impegnata nel ridurre il numero di vittime sulle strade europee e ha recentemente rinnovato il suo sostegno alla Carta europea della sicurezza stradale.

In linea con questo impegno, Bridgestone Europa condurrà quest'anno oltre 30.000 controlli gratuiti sulla sicurezza dei pneumatici, questa attività si inserisce all'interno di una più ampia campagna di sensibilizzazione sull'importanza della sicurezza del pneumatico.

[www.bridgestone.eu](http://www.bridgestone.eu)

## Risultati dei test



### Potenza S001

<p><b>MOLTO CONSIGLIATO</b></p> <p>Potenza S001 Ausgabe 7/2010 235/40 R18 Y</p>	<p>Testerteil   Ausgabe 05/2010</p> <p><b>MOLTO CONSIGLIATO</b></p> <p>Bridgestone Potenza S001 235/35 R19 Y</p> <p><b>TESTSIEGER</b></p>	<p><b>MOLTO CONSIGLIATO</b></p> <p>Potenza S001 Issue 5/2011 225/45 R17 W/Y</p>	<p>Testresult   Edition 07/2011</p> <p><b>Molto Consigliato</b></p> <p>Bridgestone Potenza S001 225/45 R17 W/Y</p>	<p><b>Consigliato</b></p> <p>Testresult for Potenza S001 Edition 03/2011 - Size: 225/40 R18 Y</p>
---	---	---	--	---



### Potenza RE050A

<p>03/2010</p> <p>Bridgestone Potenza RE050 A Dimension 225/45 R 17 Y</p> <p><b>MOLTO CONSIGLIATO</b></p> <p>17 Sommerreifen im Test</p> <p><b>ADAC</b></p>	<p>2010</p> <p>Bridgestone POTENZA RE50 A</p> <p><b>MOLTO CONSIGLIATO</b></p> <p>Getest: 17 Zomerbanden 225/45 R 17 W/Y</p>	<p><b>MOLTO CONSIGLIATO</b></p> <p>17 Sommerreifen 225/45 R 17 Y Potenza RE050 A auto touring 03/2010</p> <p><a href="http://www.oamt.at">www.oamt.at</a></p>	<p><b>MOLTO CONSIGLIATO</b></p> <p>Bridgestone POTENZA RE050 A</p> <p>Im Test: 17 Sommerreifen Größe 225/45 R 17 Y</p> <p>Sommerreifentest 2010 Quelle: SCHWAB HUBER</p> <p>touring club</p>
---	---	---	--



### Turanza ER300 Ecopia

<p>03/2010</p> <p>Bridgestone Turanza ER300 Ecopia Dimension 185/65 R 15 H</p> <p><b>CONSIGLIATO</b></p> <p>19 Sommerreifen im Test</p> <p><b>ADAC</b></p>	<p>2010</p> <p>Bridgestone TURANZA ER 300 Ecopia</p> <p><b>CONSIGLIATO</b></p> <p>Getest: 19 Zomerbanden 185/65 R 15 H</p>	<p><b>CONSIGLIATO</b></p> <p>Bridgestone TURANZA ER300 ECOPIA</p> <p>Im Test: 18 Sommerreifen Größe 185/65 R 15 H</p> <p>Sommerreifentest 2010 Quelle: SCHWAB HUBER</p> <p>touring club</p>	<p><b>Consigliato</b></p> <p>Testresult for Turanza ER300 Ecopia Edition 10/2011 - Size: 205/55 R16</p>	<p><b>Consigliato</b></p> <p>Turanza ER300 Ecopia ACE Lenkrad 2/2011</p> <p>Size 205/55 R16 V</p>	<p><b>CONSIGLIATO</b></p> <p>Turanza ER300 Ecopia Issue 1/2011 205/55 R16 91 V</p>
--	--	---	---	---	--



### Ecopia EP150

<p><b>Molto Consigliato</b></p> <p>15 summer tires 195/65 R15 V Bridgestone Ecopia EP150 auto touring 03/2011</p> <p><a href="http://www.oamt.at">www.oamt.at</a></p>	<p>ADAC Motorwelt 03/2011 16 summer tires in the test</p> <p><b>BRIDGESTONE Ecopia EP 150</b> Size: 195/65 R 15 V</p> <p><b>buono Test</b></p>
---	--

## Bridgestone eBusiness

Ottimizzazione dei processi - Più tempo disponibile per la vostra attività.

Internet e lo scambio elettronico dei dati rendono possibile gestire i processi quotidiani in maniera facile ed efficiente utilizzando la soluzione eBusiness.

### Cos'è l'eBusiness?

Il termine generico eBusiness si riferisce alla gestione elettronica delle interazioni commerciali e riguarda in primo luogo una combinazione di:

<b>eCommerce</b> <small>(gestione informatica degli ordini)</small>		<b>eInvoicing</b> <small>(invio informatico dei documenti)</small>
--	---	---

Vi offriamo due diverse piattaforme eCommerce: eBridge (Adhoc EDI) e il portale online TyreLink. Entrambi possono essere combinati con il sistema eInvoicing ma possono anche essere utilizzati separatamente.

### eBusiness con Bridgestone

eCommerce sistema di gestione ordini		eInvoicing
<b>eBridge (Adhoc EDI)</b>  Soluzione comoda: utilizzabile solo con sistemi gestionali compatibili	<b>TyreLink</b>  Soluzione di base: è sufficiente una connessione ad internet	<b>eInvoicing</b>  Invio e archiviazione di documenti elettronici

### Bridgestone eBusiness - uno sguardo ai vostri vantaggi

eCommerce sistema di gestione ordini		eInvoicing
<b>eBridge (Adhoc EDI)</b> <ul style="list-style-type: none"> <li>• Disponibilità di una panoramica simultanea sui diversi produttori</li> <li>• Significativo risparmio di tempo e riduzione dei tempi d'attesa</li> <li>• Maggiore disponibilità di tempo per consigliare i vostri clienti</li> <li>• Panoramica sui prodotti a sistema sempre aggiornata</li> <li>• Integrazione con il vostro sistema gestionale</li> <li>• Sempre disponibile</li> </ul>	<b>TyreLink</b> <ul style="list-style-type: none"> <li>• Veloce e chiara informazione sulle disponibilità</li> <li>• Visibilità su ordini, spedizioni e fatture</li> <li>• Opzione d'ordine sull'intera gamma di prodotti Bridgestone</li> <li>• Visibilità sui profili dei pneumatici con breve descrizione delle loro caratteristiche</li> <li>• Possibilità di conferma d'ordine via mail</li> <li>• Sempre disponibile</li> </ul>	<b>eInvoicing</b> <ul style="list-style-type: none"> <li>• Processo più veloce</li> <li>• Verifica sicura - registrazione immediata</li> <li>• Validità legale, risparmio di spazio per l'archiviazione</li> <li>• Semplice e comoda ricerca in archivio</li> <li>• Riduzione del consumo di carta</li> <li>• Riduzione di sprechi e rifiuti</li> </ul>

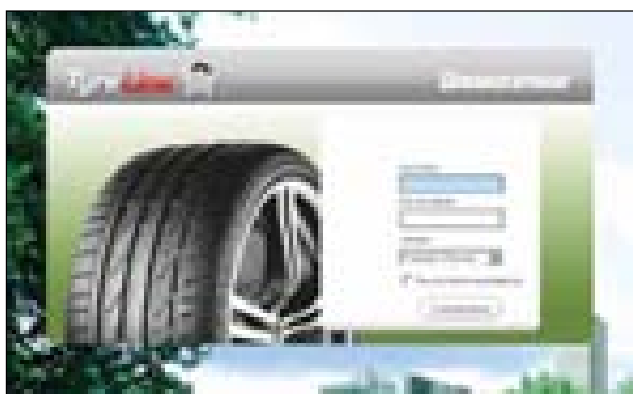


## Ordinare con TyreLink

Benvenuti in TYRELINK, il metodo facile e veloce per ordinare on-line i pneumatici Bridgestone:

<http://tyrelink.bridgestone.eu/tyrelink>

Trova i prodotti, controlla le disponibilità, consulta prezzi e tempi di consegna, tutto con un'unica semplice applicazione.



### 1. Login in TYRELINK

1. Inserisci lo Username
2. Inserisci la Password
3. Clicca  o premi Invio



### 2. Cerca prodotti

1. Inserisci la Descrizione
2. Inserisci la Quantità
3. Scegli il Brand (opzionale)
4. Scegli la Stagione (opzionale)
5. Clicca  o premi Invio per iniziare la ricerca



### 3. Aggiungi al carrello

1. Clicca  per aggiungere prodotti al tuo carrello
2. Inserisci la quantità richiesta prima di inserire l'ordine
3. Continua l'acquisto tramite il pannello di ricerca rapida



### 4. Controlla e conferma l'ordine

1. Controlla che tutte le informazioni inserite siano corrette
2. Inserisci i dettagli aggiuntivi (commento ordine, indirizzo di spedizione e/o note)
3. Conferma l'ordine cliccando
4. Il numero d'ordine verrà visualizzato in alcuni secondi
5. Il tuo ordine verrà ulteriormente confermato via e-mail

Se non possiedi Username e Password puoi richiederli al nostro Customer Service.

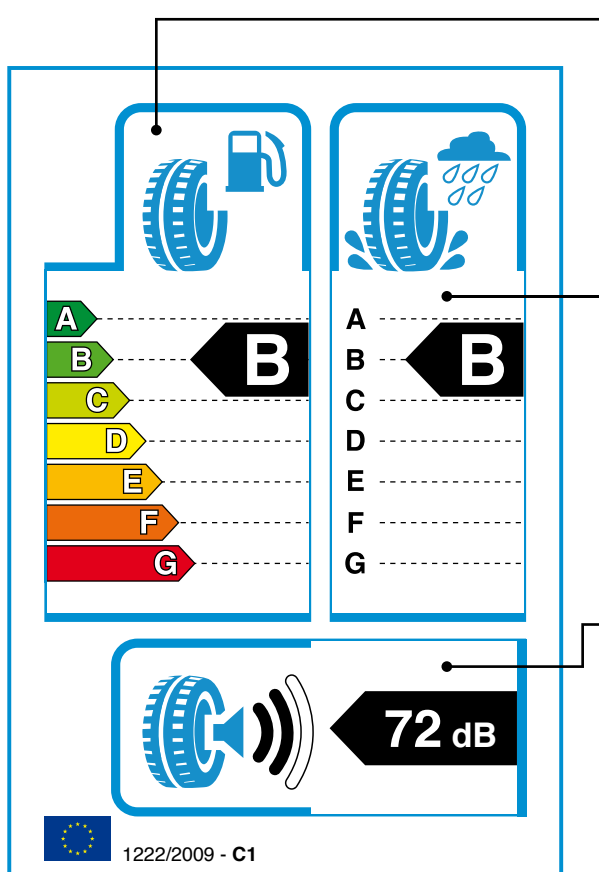


## Regolamento UE sull'etichettatura dei pneumatici

Il regolamento sull'etichettatura del pneumatico è stato introdotto (obbligatoria dal 1 Novembre 2012) per sostenere l'obiettivo dell'UE di ridurre le emissioni di CO<sub>2</sub> dei veicoli.

L'etichettatura fornirà ai clienti informazioni su tre caratteristiche importanti per effettuare una scelta più consapevole al momento dell'acquisto di nuovi pneumatici. I clienti però dovrebbero essere informati che queste tre caratteristiche, sebbene importanti, non sono le uniche che influiscono sulle performance dei pneumatici.

### Informazioni sull'etichetta



#### Consumo di carburante

7 diverse classi: da G (efficienza minima) ad A (efficienza massima). L'efficienza prestazionale può variare anche in base alla tipologia di veicoli e alle condizioni di guida, la differenza tra un treno di pneumatici di classe G e uno di classe A permette di risparmiare\* fino al 7,5% di carburante e il risparmio risulta ancora maggiore nel caso si tratti di autocarro.

#### Aderenza su bagnato

7 diverse classi: da G (il più lungo spazio di frenata) ad A (il più corto spazio di frenata).

L'efficienza prestazionale può variare anche in base alla tipologia di veicoli e alle condizioni di guida, la differenza tra un treno di pneumatici di classe G e uno di livello A permette di ridurre fino al 30% lo spazio di frenata sul bagnato (es. per autovetture lo spazio di frenata potrebbe ridursi fino a 18 metri\*).

#### Rumorosità esterna

Il livello di rumorosità esterna è misurato in Decibel (dBA) ed è suddiviso in tre categorie rappresentate graficamente dalle tre onde sonore.

Il valore esprime il rumore esterno da rotolamento del pneumatico e non è correlato al rumore percepito all'interno dell'abitacolo.

### Obblighi dei punti vendita

Legge in vigore dal 1 Nov. 2012

I punti vendita di pneumatici dovranno seguire questi criteri:

- 1) Tutti i pneumatici per autoveicolo o trasporto leggero prodotti dopo il 30 Giugno 2012, dovranno essere corredati da etichetta autoadesiva oppure da un'etichetta da esporre nel punto di vendita in prossimità del pneumatico. Le informazioni contenute nell'etichetta dovranno essere fornite anche qualora i pneumatici offerti in vendita non siano visibili al cliente. Le informazioni presenti sull'etichetta del pneumatico dovranno essere indicati anche sul materiale promozionale, come ad esempio i listini.
- 2) Le fatture rilasciate per l'acquisto di pneumatici prodotti dopo il 30 Giugno 2012 dovranno riportare i valori relativi al consumo di carburante, aderenza sul bagnato e rumorosità esterna indicati sull'etichetta del pneumatico.

\* Valori riferiti esclusivamente alle condizioni di prova previste dal regolamento CE 1222/2009 e in accordo con la CE sulla valutazione d'impatto SEC (2008) 2860

## Smaltimento PFU



ecopneus

### Sistema nazionale di gestione di pneumatici fuori uso (PFU)

In linea con l'impegno che caratterizza su molteplici fronti l'attività aziendale, Bridgestone Italia si è attivata per rispondere al **D.M. 82 dell'11 aprile 2011** (pubblicato in Gazzetta Ufficiale 8 giugno 2011), che avvia anche in Italia un sistema integrato per la gestione dei PFU attraverso Ecopneus, società consortile a cui Bridgestone Italia aderisce.

Obiettivo del legislatore è quello di garantire una serie di importanti vantaggi e certezze per tutti gli attori del sistema e per il cittadino, in particolare si mira a:

- Ottimizzare la parte logistica del sistema nella raccolta dei PFU dai gommisti e nel trasporto agli impianti di riciclo
- Gestire per tutti gli operatori un flusso di PFU costante
- Promuovere nuovi impieghi dei materiali derivanti dal trattamento dei PFU
- Effettuare monitoraggio e rendicontazione, per evitare la dispersione dei PFU in modo illegale
- Garantire trasparenza e controllo sul contributo ambientale sui PFU

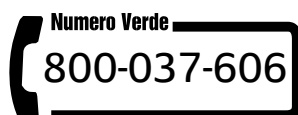
A partire dal 7 settembre 2011, in tutte le fasi di commercializzazione del pneumatico nel mercato del ricambio, deve essere indicato in modo chiaro e distinto in fattura il contributo ambientale dovuto per finanziare il corretto recupero dei PFU.

**Tutti i pneumatici inclusi nel presente listino** sono quindi soggetti al contributo ambientale che andrà a sommarsi al prezzo del pneumatico e sarà evidenziato con voce separata in fattura; il valore del contributo è consultabile sul sito **[www.ecopneus.it](http://www.ecopneus.it)**

Per usufruire del servizio di ritiro gratuito dei PFU da parte di Ecopneus scpa, è necessario registrarsi gratuitamente sul sito **[www.ecopneus.it](http://www.ecopneus.it)**.

Ecopneus eseguirà le operazioni di prelievo e raccolta dei pneumatici-rifiuto solamente presso i punti di generazione dei PFU che si saranno registrati.

Per maggiori informazioni





# **PNEUMATICI RFT & EXTENDED**

## **Vettura e 4x4 / SUV**

### **Estivi**





Misura	I.C.	C.V.	Modello			IPC	Prezzo (IVA esc.)	Prezzo (IVA 21% inc.)	Note
<b>SERIE 30</b>									
<b>19"</b>									
255/30 R 19 XL	91	Y	Potenza RE050A	RFT	*	3370	588,00	711,48	BMW Serie 3, Serie 3 Coupé, Z4
<b>20"</b>									
275/30 R 20 XL	97	Y	Potenza RE050A	RFT	*	5356	699,50	846,40	<b>NEW</b> BMW Serie 5
<b>SERIE 35</b>									
<b>18"</b>									
245/35 R 18	88	Y	Potenza S001	RFT	*	4881	433,00	523,93	<b>NEW</b> BMW Serie 1
	88	Y	Potenza RE050A	RFT	*	1953	424,50	513,65	BMW Serie 1
255/35 R 18	90	W	Potenza RE050A I	RFT	*	5128	432,50	523,33	<b>NEW</b> BMW Serie 3, Z4
	90	Y	Potenza RE050A I	RFT	*	5130	432,50	523,33	<b>NEW</b> BMW Serie 3, Z4
275/35 R 18	95	W	Potenza RE050A	RFT	*	77544	565,50	684,26	BMW Serie 5
	95	Y	Potenza RE050A	RFT	*	78400	565,50	684,26	BMW Serie 5
285/35 R 18	97	Y	Potenza S001	EXT	MO-E	5350	593,00	717,53	<b>NEW</b> Mercedes Benz CLS
	97	Y	Potenza RE050A	EXT	MO-E	78843	581,50	703,62	Mercedes Benz SL55, SL65
<b>19"</b>									
225/35 R 19 XL	88	Y	Potenza RE050A	RFT	*	78969	435,00	526,35	BMW Serie 3, Serie 3 Coupé, Z4
255/35 R 19	92	Y	Potenza S001	RFT	*	4960	556,00	672,76	<b>NEW</b> BMW Serie 3
275/35 R 19	96	W	Potenza RE050A	RFT	*	77927	625,50	756,86	BMW Serie 6
<b>20"</b>									
235/35 ZR 20	88	Y	Potenza S001	RFT		3976	482,00	583,22	Ferrari 458 Italia
245/35 ZR 20	91	Y	Potenza RE050A	RFT		1152	625,00	756,25	Ferrari 599 GTB Fiorano
245/35 R 20 XL	95	Y	Potenza RE050A	RFT	*	5355	602,00	728,42	<b>NEW</b> BMW Serie 5
285/35 ZRF 20	100	Y	Potenza RE070	RFT		2301	741,00	896,61	Nissan GT-R
295/35 ZR 20	101	Y	Potenza S001	RFT		3977	741,00	896,61	Ferrari 458 Italia
305/35 ZR 20	104	Y	Potenza RE050A	RFT		1151	692,50	837,93	Ferrari 599 GTB Fiorano
<b>SERIE 40</b>									
<b>17"</b>									
245/40 R 17	91	W	Potenza S001	RFT	*	4888	322,00	389,62	<b>NEW</b> BMW Serie 1
	91	W	Potenza RE050	EXT	MO-E	78534	315,50	381,76	Mercedes Benz Classe C, CLK, SLK
	91	W	Turanza ER300	EXT	MO-E	1356	315,50	381,76	Mercedes Benz Classe C
255/40 R 17	94	V	Potenza RE050A I	RFT	*	5122	336,50	407,17	<b>NEW</b> BMW Serie 3
	94	W	Potenza RE050A I	RFT	*	5124	372,00	450,12	<b>NEW</b> BMW Serie 3, Z4
	94	W	Potenza RE050A	EXT	MO-E	3039	372,00	450,12	Mercedes Benz Classe E Cabrio, Classe E Coupé

I.C.: Indice di carico; C.V.: Codice di velocità; XL: Extraload;

★: Omologazione BMW; MO / MO-E: Omologazioni Mercedes Benz; AO-E: Omologazione Audi.

Il pneumatico Run Flat può essere montato solo su autovetture dotate di sistema di monitoraggio della pressione.

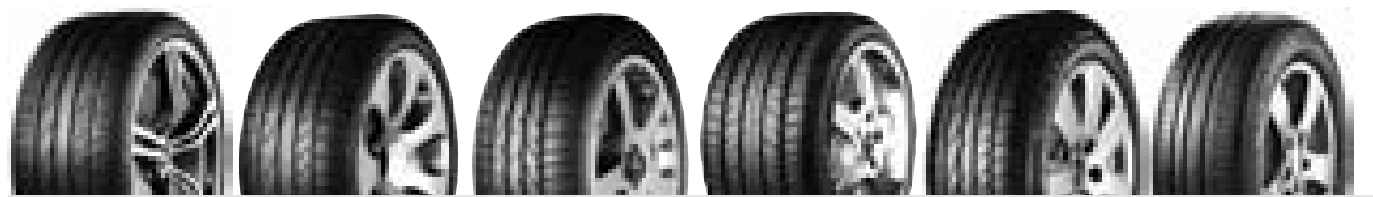


Misura	I.C.	C.V.	Modello			IPC	Prezzo (IVA esc.)	Prezzo (IVA 21% inc.)	Note
<b>SERIE 40</b>									
<b>18"</b>									
205/40 R 18	82	W	Potenza RE050A	RFT	*	79213	311,50	376,92	Mini
215/40 R 18	85	Y	Potenza RE050A	RFT	*	1954	351,50	425,32	BMW Serie 1
225/40 R 18	88	W	Potenza RE050A I	RFT	*	5126	302,50	366,03	<b>NEW</b> BMW Serie 3, Z4
		Y	Potenza RE050A I	RFT	*	5102	302,50	366,03	<b>NEW</b> BMW Serie 3, Z4
245/40 R 18	93	W	Potenza RE050A	RFT	*	77543	370,00	447,70	BMW Serie 5
		Y	Potenza S001	RFT		4811	377,50	456,78	
		Y	Potenza RE050A	RFT	AOE	3502	370,00	447,70	Audi TT
		Y	Potenza RE050A	RFT	*	78402	370,00	447,70	BMW Serie 5
245/40 RF 18	93	Y	Turanza ER33	RFT		3668	370,00	447,70	Lexus GS, SC 430
245/40 ZR 18			Potenza RE040	RFT		78344	370,00	447,70	Lexus SC 430
255/40 R 18	95	Y	Potenza RE050A	EXT	MO-E	78841	539,00	652,19	Mercedes Benz SL55, SL65
255/40 R 18 XL	99	Y	Potenza S001	EXT	MO-E	5349	554,50	670,95	<b>NEW</b> Mercedes Benz CLS
265/40 R 18	97	Y	Potenza RE050	EXT	MO-E	78358	557,00	673,97	Mercedes Benz Classe S
275/40 R 18	99	W	Potenza RE040	RFT	*	77171	560,50	678,21	BMW Z8
		W	Potenza RE050A	RFT	*	77925	560,50	678,21	BMW Serie 6
285/40 R 18	101	Y	Potenza RE050	RFT		78631	664,50	804,05	Maserati Quattroporte
<b>19"</b>									
225/40 R 19	89	Y	Potenza S001	RFT	*	4961	508,50	615,29	<b>NEW</b> BMW Serie 3
245/40 R 19	94	W	Potenza RE050A	RFT	*	77926	580,00	701,80	BMW Serie 6
245/40 ZR 19	94	Y	Potenza RE050A	RFT		3508	580,00	701,80	Ferrari California
		Y	Potenza RE050A	RFT		78900	580,00	701,80	Ferrari 612 Scaglietti
285/40 ZR 19	103	Y	Potenza RE050A	RFT		3509	623,50	754,44	Ferrari California
		Y	Potenza RE050A	RFT		78522	623,50	754,44	Ferrari 612 Scaglietti
<b>20"</b>									
255/40 ZRF 20	97	Y	Potenza RE070	RFT		2299	607,00	734,47	Nissan GT-R

I.C.: Indice di carico; C.V.: Codice di velocità; XL: Extraload;

★: Omologazione BMW; MO / MO-E: Omologazioni Mercedes Benz; AOE: Omologazione Audi.

Il pneumatico Run Flat può essere montato solo su autovetture dotate di sistema di monitoraggio della pressione.



Misura	I.C.	C.V.	Modello		IPC	Prezzo (IVA esc.)	Prezzo (IVA 21% inc.)	Note
<b>SERIE 45</b>								
<b>17"</b>								
205/45 R 17	84	V	Potenza RE050A	RFT	*	5136	269,50	326,10 <b>NEW</b> Mini
	84	W	Potenza RE050A	RFT	*	3287	308,00	372,68 Mini
215/45 R 17	87	V	Potenza RE050	EXT	MO-E	78527	248,50	300,69 Mercedes Benz Classe A, Classe B
225/45 R 17	91	V	Potenza RE050A Ecopia	RFT	*	3426	229,00	277,09 BMW Serie 3
	91	V	Potenza RE050A I	RFT	*	3065	229,00	277,09 BMW Serie 3
	91	W	Potenza S001	RFT		4808	234,00	283,14
	91	W	Potenza S001	RFT	*	4887	234,00	283,14 <b>NEW</b> BMW Serie 1
	91	W	Turanza T001	EXT	MO-E	5092	229,50	277,70 <b>NEW</b> Mercedes Benz Classe A, Classe B
	91	W	Potenza RE050A Ecopia	RFT	*	3428	229,50	277,70 BMW Serie 3, Z4
	91	W	Potenza RE050A I	RFT	*	3067	229,50	277,70 BMW Serie 3, Z4
	91	W	Potenza RE050	EXT	MO-E	78533	229,50	277,70 Mercedes Benz Classe C, CLK, SLK
	91	W	Turanza ER300	EXT	MO-E	1355	229,50	277,70 Mercedes Benz Classe C
	91	Y	Potenza RE050A I	RFT	*	3070	229,50	277,70 BMW Serie 3
235/45 R 17	94	W	Potenza RE050A	EXT	MO-E	3038	271,50	328,52 Mercedes Benz Classe E Cabrio, Classe E Coupé
245/45 R 17	95	W	Potenza RE050	RFT		77375	357,50	432,58 Mercedes Benz Classe E
	95	W	Potenza RE050	RFT	*	77545	357,50	432,58 BMW Serie 5
	95	Y	Potenza RE050A	RFT		2002	357,50	432,58 Audi A4, A5
	95	Y	Potenza RE050	RFT	*	78482	357,50	432,58 BMW Serie 5 Station Wagon
	95	Y	Potenza RE050A	RFT	AOE	3501	357,50	432,58 Audi TT
<b>18"</b>								
245/45 R 18 XL	100	H	Potenza RE050	RFT		77376	398,00	481,58 Mercedes Benz Classe S
245/45 R 18	96	W	Potenza RE050A	RFT	*	77924	447,00	540,87 BMW Serie 6
	96	W	Potenza RE040	RFT	*	77170	447,00	540,87 BMW Z8
	96	Y	Potenza RE050	RFT		78630	447,00	540,87 Maserati Quattroporte
	96	Y	Potenza RE050	EXT	MO-E	78356	447,00	540,87 Mercedes Benz Classe S
245/45 ZR 18	96	Y	Potenza RE050A	RFT		78521	447,00	540,87 Ferrari 612 Scaglietti
<b>SERIE 50</b>								
<b>16"</b>								
225/50 R 16	92	V	Potenza RE050 I	RFT	*	78972	255,00	308,55 BMW Serie 3
	92	W	Potenza RE050 I	RFT	*	78957	257,00	310,97 BMW Serie 3

I.C.: Indice di carico; C.V.: Codice di velocità; XL: Extraload;

★: Omologazione BMW; MO / MO-E: Omologazioni Mercedes Benz; AOE: Omologazione Audi.

Il pneumatico Run Flat può essere montato solo su autovetture dotate di sistema di monitoraggio della pressione.



Misura	I.C.	C.V.	Modello			IPC	Prezzo (IVA esc.)	Prezzo (IVA 21% inc.)	Note
<b>SERIE 50</b>									
<b>17"</b>									
205/50 R 17	89	H	Turanza EL400	RFT	*	3040	266,00	321,86	BMW Serie 1
	89	V	Potenza RE050A	RFT	*	1755	280,00	338,80	BMW Serie 1
	89	V	Potenza RE050A I	RFT	*	78414	280,00	338,80	BMW Serie 1
	89	W	Potenza S001	RFT	*	4880	338,50	409,59	<b>NEW</b> BMW Serie 1
	89	W	Potenza RE050A I	RFT	*	78416	332,00	401,72	BMW Serie 1
	89	W	Potenza RE050A	RFT	*	1756	332,00	401,72	BMW Serie 1
225/50 R 17	94	W	Potenza RE050	RFT	AOE	3500	347,00	419,87	Audi TT
	94	W	Potenza RE050	RFT	*	77546	347,00	419,87	BMW Serie 5
	94	Y	Potenza RE050	RFT	*	78481	347,00	419,87	BMW Serie 5 Station Wagon
245/50 R 17	99	W	Potenza RE050	RFT	*	78649	391,00	473,11	BMW Serie 6 Cabrio, Serie 6 Coupé
<b>18"</b>									
245/50 R 18	100	W	Turanza ER42	RFT	*	77319	518,00	626,78	BMW Serie 7
<b>SERIE 55</b>									
<b>16"</b>									
195/55 R 16	87	H	Turanza ER300	RFT	*	78410	176,00	212,96	BMW Serie 1
	87	H	Turanza ER300-I	RFT	*	2212	176,00	212,96	BMW Serie 1
	87	H	Turanza ER300-II	RFT	*	4894	176,00	212,96	Mini
	87	V	Potenza S001	RFT		4805	210,50	254,71	
	87	V	Turanza ER300A	RFT	*	4889	206,00	249,26	<b>NEW</b> BMW Serie 1
	87	V	Turanza ER300	RFT	*	78412	206,00	249,26	BMW Serie 1
	87	V	Turanza ER300-II	RFT	*	4895	206,00	249,26	Mini
205/55 R 16	91	H	Turanza ER300	RFT	*	78584	154,50	186,95	BMW Serie 1, Serie 3
	91	H	Turanza ER300-I	RFT	*	1692	154,50	186,95	BMW Serie 1, Serie 3
	91	V	Turanza ER300	RFT		78769	156,00	188,76	Volkswagen Golf V   Seat Leon
	91	V	Turanza ER300	RFT	*	78586	156,00	188,76	BMW Serie 1, Serie 3
	91	V	Turanza ER300-I	RFT	*	1601	156,00	188,76	BMW Serie 1
205/55 R 16 XL	94	V	Turanza ER300	RFT		1132	183,50	222,04	Volkswagen Touran
205/55 R 16	91	W	Potenza S001	RFT		4806	169,00	204,49	
	91	W	Turanza ER300A	RFT	*	4841	166,00	200,86	BMW Serie 1
	91	W	Turanza ER300	RFT	*	78588	166,00	200,86	BMW Serie 3
	91	W	Turanza ER300-I	RFT	*	1693	166,00	200,86	BMW Serie 1, Serie 3
215/55 R 16 XL	97	V	Turanza ER300	RFT		78763	275,00	332,75	Volkswagen Passat, Eos
<b>17"</b>									
225/55 R 17	97	Y	Turanza ER300	RFT	*	5132	372,00	450,12	<b>NEW</b> BMW Serie 5

I.C.: Indice di carico; C.V.: Codice di velocità; XL: Extraload;

★: Omologazione BMW; MO / MO-E: Omologazioni Mercedes Benz; AOE: Omologazione Audi.

Il pneumatico Run Flat può essere montato solo su autovetture dotate di sistema di monitoraggio della pressione.



Misura	I.C.	C.V.	Modello	IPC	Prezzo (IVA esc.)	Prezzo (IVA 21% inc.)	Note
<b>SERIE 35</b>							
<b>20"</b>							
315/35 R 20 XL	110	W	Dueler H/P Sport	RFT	*	1352	679,50   822,20   BMW X5, X6
	110	Y	Dueler H/P Sport	RFT	*	3314	679,50   822,20   BMW X5, X6
<b>SERIE 40</b>							
<b>20"</b>							
275/40 R 20 XL	106	W	Dueler H/P Sport	RFT	*	1351	540,50   654,01   BMW X5, X6
	106	Y	Dueler H/P Sport	RFT	*	3313	540,50   654,01   BMW X5, X6
<b>SERIE 45</b>							
<b>18"</b>							
225/45 R 18	91	V	Dueler H/P Sport	RFT	*	4287	365,50   442,26   Mini Countryman
<b>19"</b>							
285/45 R 19 XL	111	V	Dueler H/P Sport	RFT	*	1348	497,00   601,37   BMW X5, X6
	111	W	Dueler H/P Sport	RFT	*	1350	508,00   614,68   BMW X5, X6
<b>SERIE 50</b>							
<b>17"</b>							
225/50 R 17	94	H	Dueler H/P Sport	RFT	*	5096	281,50   340,62   <b>NEW</b> BMW X1
<b>19"</b>							
255/50 R 19 XL	107	H	Dueler H/L 400	RFT	*	1354	421,50   510,02   BMW X5, X6
	107	H	Dueler H/L 400	EXT	MO-E	3379	421,50   510,02   Mercedes Benz Classe M
	107	V	Dueler H/P Sport	RFT	*	1347	439,00   531,19   BMW X5, X6
255/50 R 19	103	W	Turanza ER30	EXT	MO-E	79131	434,50   525,75   Mercedes Benz Classe M
255/50 R 19 XL	107	W	Dueler H/P Sport	RFT	*	1349	456,00   551,76   BMW X5, X6
<b>SERIE 55</b>							
<b>17"</b>							
205/55 R 17	91	V	Dueler H/P Sport	RFT	*	4286	261,50   316,42   Mini Countryman
235/55 RF 17	99	V	Dueler H/P Sport	RFT		2239	336,00   406,56   Ford Kuga
<b>18"</b>							
255/55 R 18 XL	109	H	Dueler H/L 400	RFT	*	1353	313,00   378,73   BMW X5

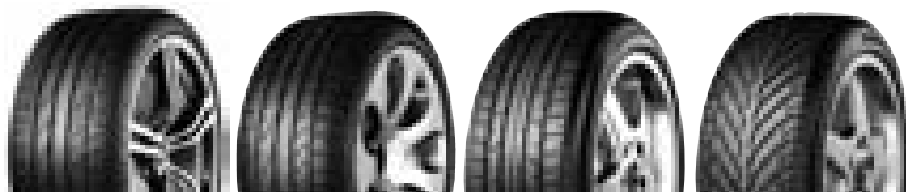
I.C.: Indice di carico; C.V.: Codice di velocità; XL: Extraload; M+S: Mud & Snow; ★: Omologazione BMW; MO / MO-E: Omologazioni Mercedes Benz; AO-E: Omologazione Audi. Il pneumatico Run Flat può essere montato solo su autovetture dotate di sistema di monitoraggio della pressione.





# **PNEUMATICI VETTURA**

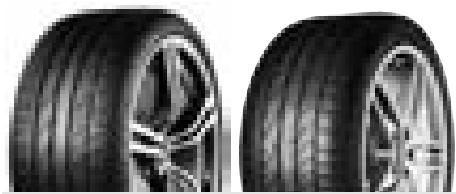
## **Estivi**



Misura	I.C.	C.V.	Modello	IPC	Prezzo (IVA esc.)	Prezzo (IVA 21% inc.)	Note	
<b>SERIE 30</b>								
<b>18"</b>								
285/30 ZR 18			Potenza S-02A	N-3	77093	474,50	574,15	Porsche 911 Turbo
			Potenza S-02A	N-2	71254	474,50	574,15	Porsche 993 Turbo
295/30 ZR 18 XL			Potenza S-02A	N-3	75815	491,50	594,72	Porsche 911 Turbo, 911 Carrera 4S
<b>19"</b>								
255/30 R 19 XL	91	Y	Potenza S001		3947	461,50	558,42	
265/30 R 19 XL	93	Y	Potenza S001		3948	485,00	586,85	
275/30 R 19 XL	96	Y	Potenza S001		3185	479,50	580,20	
285/30 R 19 XL	98	Y	Potenza S001		3188	545,00	659,45	
285/30 ZR 19 XL	98	Y	Potenza RE050A	MO1	2142	534,50	646,75	Mercedes Benz AMG Classe SL
	98	Y	Potenza RE050A	MO	2596	534,50	646,75	Mercedes Benz AMG CLS
295/30 R 19 XL	100	Y	Potenza S001		3190	572,00	692,12	
295/30 ZR 19 XL	100	Y	Potenza RE050A	N-1	2358	561,00	678,81	Porsche 911
	100	Y	Potenza RE050A	N-0	79481	561,00	678,81	Porsche 911
305/30 ZR 19	98	Y	Potenza RE050A		78898	558,50	675,79	Ferrari 575 Maranello Superamerica
305/30 ZR 19 XL	102	Y	Potenza RE050A	N-0	79127	558,50	675,79	Porsche 911, Boxster, 911 Turbo
	102	Y	Potenza RE050A	N-1	2359	558,50	675,79	Porsche 911
<b>20"</b>								
275/30 R 20 XL	97	Y	Potenza S001	R01	3883	548,50	663,69	Audi RS 5
285/30 R 20 XL	99	Y	Potenza S001		3191	535,00	647,35	
305/30 ZR 20	99	Y	Potenza S001		4295	577,00	698,17	Lexus LFA
<b>SERIE 35</b>								
<b>18"</b>								
225/35 R 18 XL	87	W	Potenza S001	AO	4147	322,00	389,62	Audi A1
245/35 R 18 XL	92	Y	Potenza RE050A		78712	342,00	413,82	
255/35 R 18	90	Y	Potenza S001		3177	339,00	410,19	
255/35 ZR 18	90	Y	Potenza RE040	*	77887	332,50	402,33	BMW Serie 3 Coupé
255/35 R 18 XL	94	Y	Potenza S001		3178	343,50	415,64	
265/35 ZR 18	93	Y	Potenza S-02A	*	77889	369,00	446,49	Aston Martin DB7 / BMW Serie 5
265/35 R 18 XL	97	Y	Potenza S001		3183	372,00	450,12	
	97	Y	Potenza RE050A Ecopia	MO	5142	365,00	441,65	<b>NEW</b> Mercedes Benz Classe E
265/35 ZR 18			Potenza S-02A	N-1	71155	369,00	446,49	Porsche 964 Turbo, 911
275/35 R 18	95	Y	Potenza RE050A		77870	435,00	526,35	
285/35 R 18	97	W	Potenza RE050A	MO	1784	447,50	541,48	Mercedes Benz Classe SL
295/35 ZR 18	99	Y	Potenza RE050A		78524	560,00	677,60	Ferrari 550 Maranello, 575 Maranello
	99	Y	Potenza RE050A	N-0	78973	560,00	677,60	Porsche 911 Carrera, Boxster
	99	Y	Potenza RE050A	N-1	2356	560,00	677,60	Porsche 911

I.C.: Indice di carico; C.V.: Codice di velocità; XL: Extraload; RFD: Reinforced; \* : Omologazione BMW; AMR / AM8 / AM9: Omologazioni Aston Martin;

MO / MO1: Omologazioni Mercedes Benz; N-0 / N-1 / N-2 / N-3 / N-4: Omologazioni Porsche; R01 - AO: Omologazione Audi.

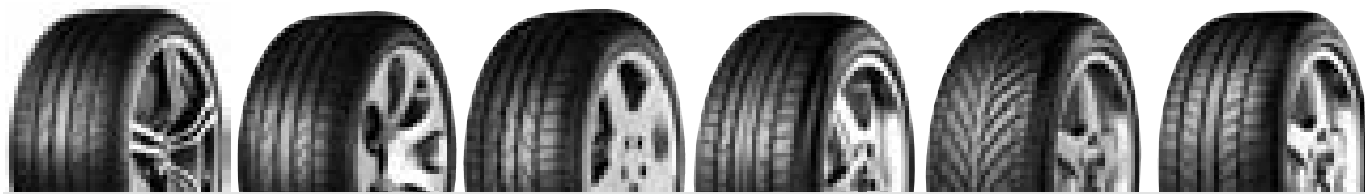


Misura	I.C.	C.V.	Modello	IPC	Prezzo (IVA esc.)	Prezzo (IVA 21% inc.)	Note	
<b>SERIE 35</b>								
<b>19"</b>								
225/35 ZR 19	84	Y	Potenza RE050A		78609	341,50	413,22	Ferrari F430
225/35 R 19 XL	88	Y	Potenza S001		3945	341,50	413,22	
235/35 R 19	87	Y	Potenza S001		3174	351,50	425,32	
235/35 ZR 19	87	Y	Potenza RE050A	N-1	2357	344,50	416,85	Porsche 911, Boxster, Cayman
	87	Y	Potenza RE050A	N-0	79126	344,50	416,85	Porsche 911, Boxster, 911 Turbo, Cayman
235/35 R 19 XL	91	Y	Potenza S001		3192	357,00	431,97	
245/35 ZR 19	89	Y	Potenza RE050A		77329	407,50	493,08	Ferrari Enzo
245/35 R 19 XL	93	Y	Potenza S001		3946	420,00	508,20	
255/35 ZR 19	92	Y	Potenza RE050A		78896	419,00	506,99	Ferrari 575 Maranello Superamerica
255/35 R 19 XL	96	Y	Potenza S001		3179	430,00	520,30	
	96	Y	Potenza RE050A		3198	421,50	510,02	Lexus IS-F
	96	Y	Potenza RE050A	AO	3171	421,50	510,02	Audi A4
255/35 ZR 19 XL	96	Y	Potenza RE050A	MO	2595	421,50	510,02	Mercedes Benz AMG CLS
	96	Y	Potenza RE050A	MO1	2141	421,50	510,02	Mercedes Benz AMG Classe SL
265/35 ZR 19	94	Y	Potenza RE050A	N-1	2684	477,00	577,17	Porsche Boxster, Cayman
	94	Y	Potenza RE050A	N-0	79448	477,00	577,17	Porsche Boxster, Cayman
265/35 R 19 XL	98	Y	Potenza RE050A	AO	3882	520,50	629,81	Audi RS 5
275/35 R 19	96	W	Potenza RE050A		2931	481,00	582,01	
275/35 ZR 19	96	Y	Potenza RE050A	AM9	78849	481,00	582,01	Aston Martin AMV8, DB9
285/35 R 19	99	Y	Potenza S001		3189	516,00	624,36	
285/35 ZR 19	99	Y	Potenza RE050A		78610	506,00	612,26	Ferrari F430
	99	Y	Potenza RE050A	AM2	4814	506,00	612,26	Aston Martin AMV8
345/35 ZR 19	110	Y	Potenza RE050A		77328	587,00	710,27	Ferrari Enzo
<b>20"</b>								
235/35 ZR 20	88	Y	Potenza S001		3510	370,50	448,31	Ferrari 458 Italia
245/35 R 20	91	Y	Potenza S001		5363	490,50	593,51	<b>NEW</b> Ferrari 612 Scaglietti
245/35 ZR 20	91	Y	Potenza RE050A		3327	481,00	582,01	Ferrari California
255/35 R 20 XL	97	Y	Potenza S001		3180	474,50	574,15	
265/35 ZR 20	95	Y	Potenza S001		4294	490,00	592,90	Lexus LFA
265/35 R 20 XL	99	Y	Potenza RE050A		1148	545,00	659,45	
275/35 R 20	98	Y	Potenza S001		3186	514,50	622,55	
285/35 ZR 20	100	Y	Potenza RE050A		3326	570,00	689,70	Ferrari California
295/35 R 20	101	Y	Potenza S001		5362	570,00	689,70	<b>NEW</b> Ferrari 612 Scaglietti
295/35 ZR 20	101	Y	Potenza S001		3511	570,00	689,70	Ferrari 458 Italia
295/35 ZR 20 XL	105	Y	Potenza S001		3889	569,50	689,10	
	105	Y	Potenza S001	AMR	3409	569,50	689,10	Aston Martin Rapide

I.C.: Indice di carico; C.V.: Codice di velocità; XL: Extraload; RFD: Reinforced;

★ : Omologazione BMW; AMR / AM8 / AM9: Omologazioni Aston Martin;

MO / MO1: Omologazioni Mercedes Benz; N-0 / N-1 / N-2 / N-3 / N-4: Omologazioni Porsche; R01 - AO: Omologazione Audi.



Misura	I.C.	C.V.	Modello	IPC	Prezzo (IVA esc.)	Prezzo (IVA 21% inc.)	Note	
<b>SERIE 40</b>								
<b>17"</b>								
205/40 R 17 XL	84	V	Potenza RE050A		2473	200,00	242,00	
	84	W	Potenza RE050A		77641	206,00	249,26	
205/40 R 17	80	Y	Potenza RE050A		77648	202,00	244,42	
215/40 R 17 XL	87	V	Potenza RE050A		5354	206,00	249,26	<b>NEW</b> Volkswagen Polo
	87	V	Potenza RE050A		2739	206,00	249,26	
	87	W	Potenza RE050A		4272	240,50	291,01	Audi A1
215/40 R 17	83	Y	Potenza RE050A		77642	228,50	276,49	
235/40 R 17	90	Y	Potenza RE050A		77643	274,50	332,15	
245/40 R 17	91	W	Turanza ER300 Ecopia	MO	5106	243,00	294,03	<b>NEW</b> Mercedes Benz Classe C
	91	W	Potenza RE050A	MO	1480	243,00	294,03	Mercedes Benz Classe C
	91	W	Potenza RE050	MO	78392	243,00	294,03	Mercedes Benz Classe C, CLK
	91	Y	Potenza S001		3585	247,50	299,48	
255/40 R 17	94	W	Potenza RE050A	MO	5108	286,00	346,06	<b>NEW</b> Mercedes Benz Classe E Cabrio, Classe E Coupé
	94	Y	Potenza RE050A		77644	286,00	346,06	
255/40 ZR 17			Expedia S-01L	N-1	49517	286,00	346,06	Porsche 993
			Potenza S-02A	N-3	71233	286,00	346,06	Porsche 911
			Potenza S-02A	N-4	77039	286,00	346,06	Porsche 911, Boxster S
			Expedia S-01R	N-1	49516	286,00	346,06	Porsche 993
285/40 ZR 17	100	Y	Expedia S-01		77879	522,50	632,23	Ferrari 456 Evoluzione
<b>18"</b>								
215/40 R 18 XL	89	W	Potenza RE050A		5146	295,00	356,95	<b>NEW</b>
225/40 R 18 XL	92	W	Potenza RE050A		5148	219,50	265,60	<b>NEW</b>
225/40 R 18	88	Y	Turanza T001		4794	232,50	281,33	<b>NEW</b> Disponibile da maggio
	88	Y	Potenza S001		3591	237,00	286,77	
	88	Y	Potenza RE050		1177	232,50	281,33	Lexus IS 250, 350
	88	Y	Turanza ER33		1647	232,50	281,33	Lexus IS 250, 350
225/40 ZR 18	88	Y	Potenza RE040	*	77890	232,50	281,33	BMW Serie 3 Coupé
225/40 R 18 XL	92	Y	Turanza T001		4795	219,50	265,60	<b>NEW</b> Disponibile da maggio
	92	Y	Potenza S001		3590	224,00	271,04	
	92	Y	Potenza RE050A		78710	219,50	265,60	
	92	Y	Potenza RE050A	AO	3380	219,50	265,60	Audi A3
225/40 ZR 18			Expedia S-01		49622	232,50	281,33	Ferrari F355
			Potenza S-02A	N-2	71232	232,50	281,33	Porsche 911 Turbo
			Potenza S-02A	N-3	75817	232,50	281,33	Porsche 911 Turbo, 911 Carrera 4S
235/40 ZR 18	91	Y	Potenza RE050A	N-1	2354	278,00	336,38	Porsche 911, Boxster, Cayman
	91	Y	Potenza RE050A	N-0	78650	278,00	336,38	Porsche 911 Carrera, Boxster, Cayman

I.C.: Indice di carico; C.V.: Codice di velocità; XL: Extraload; RFD: Reinforced; \* : Omologazione BMW; AMR / AM8 / AM9: Omologazioni Aston Martin;

MO / MO1: Omologazioni Mercedes Benz; N-0 / N-1 / N-2 / N-3 / N-4: Omologazioni Porsche; R01 - AO: Omologazione Audi.

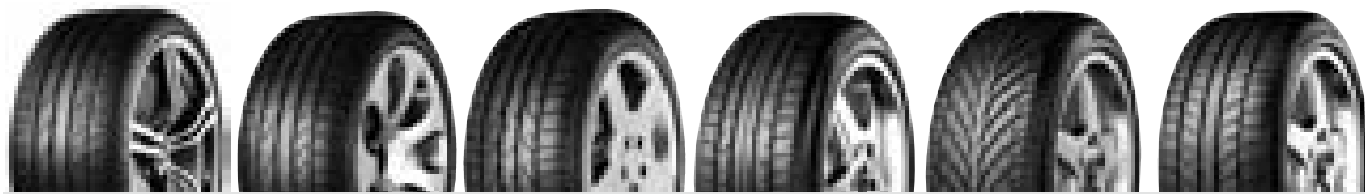


Misura	I.C.	C.V.	Modello	IPC	Prezzo (IVA esc.)	Prezzo (IVA 21% inc.)	Note
<b>SERIE 40</b>							
<b>18"</b>							
235/40 R 18 XL	95	Y	Potenza S001	3175	287,00	347,27	
245/40 R 18	93	Y	Turanza T001	4803	308,00	372,68	<b>NEW</b> Disponibile da aprile
	93	Y	Potenza S001	3592	314,50	380,55	
	93	Y	Potenza RE050A	4256	308,00	372,68	Audi A4, A5
	93	Y	Potenza RE050A	AO	5112	308,00	372,68 <b>NEW</b> Audi TT
245/40 ZR 18	93	Y	Potenza S-02A	77886	308,00	372,68	Aston Martin DB7
245/40 R 18 XL	97	Y	Turanza T001	4804	331,00	400,51	<b>NEW</b> Disponibile da aprile
	97	Y	Potenza S001	3593	337,50	408,38	
	97	Y	Potenza RE050A Ecopia	MO	5140	331,00	400,51 <b>NEW</b> Mercedes Benz Classe E
255/40 R 18	95	W	Potenza RE050A	MO	1783	414,50	501,55 Mercedes Benz Classe SL
	95	Y	Turanza ER33		1649	414,50	501,55 Lexus IS 250, 350
255/40 ZR 18	95	Y	Potenza RE050A		78523	414,50	501,55 Ferrari 550 Maranello, 575 Maranello
255/40 R 18 XL	99	Y	Potenza RE050A	AO	3489	418,00	505,78 Audi S6
265/40 R 18 XL	101	Y	Potenza S001		3184	424,50	513,65
265/40 ZR 18 XL	101	Y	Potenza RE050A	N-0	78651	416,00	503,36 Porsche 911 Carrera, Boxster, Cayman
	101	Y	Potenza RE050A	N-1	2355	416,00	503,36 Porsche 911, Boxster, Cayman
265/40 ZR 18			Expedia S-01L		49623	428,50	518,49 Ferrari F355
			Expedia S-01R		49624	428,50	518,49 Ferrari F355
275/40 ZR 18	99	Y	Potenza S-02A		77882	431,00	521,51 Ferrari 360 Modena
	99	Y	Potenza RE050A	AM8	79249	431,00	521,51 Aston Martin V8 Vantage
<b>19"</b>							
225/40 R 19 XL	93	Y	Potenza RE050A		78716	421,50	510,02
	93	Y	Potenza RE050A		3196	421,50	510,02 Lexus IS-F
235/40 ZR 19	92	Y	Potenza RE050A	AM9	78850	448,50	542,69 Aston Martin AMV8, DB9
235/40 R 19 XL	96	Y	Potenza RE050A		2915	457,50	553,58
245/40 R 19	94	W	Potenza RE050A		2333	446,00	539,66 Infiniti G37 Coupé
245/40 R 19 XL	98	W	Potenza RE050A		2342	430,50	520,91 Infiniti G35 Convertible
245/40 R 19	94	Y	Potenza RE050A		1696	446,00	539,66 Maserati GranTurismo
245/40 ZR 19	94	Y	Potenza RE050A		2644	446,00	539,66 Ferrari California
	94	Y	Potenza RE050A	AM2	4815	446,00	539,66 Aston Martin AMV8
255/40 R 19	96	Y	Potenza S001		3181	436,50	528,17
255/40 R 19 XL	100	Y	Potenza S001		3182	445,00	538,45
	100	Y	Potenza RE050	MO	79121	436,50	528,17 Mercedes Benz Classe S
255/40 ZR 19 XL			Potenza RE050	MO	79207	436,50	528,17 Mercedes Benz AMG Classe S
275/40 R 19	101	Y	Potenza S001		3187	453,00	548,13
	101	Y	Potenza RE050	MO	79120	444,00	537,24 Mercedes Benz Classe S

I.C.: Indice di carico; C.V.: Codice di velocità; XL: Extraload; RFD: Reinforced;

★ : Omologazione BMW; AMR / AM8 / AM9: Omologazioni Aston Martin;

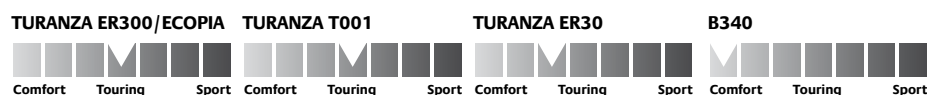
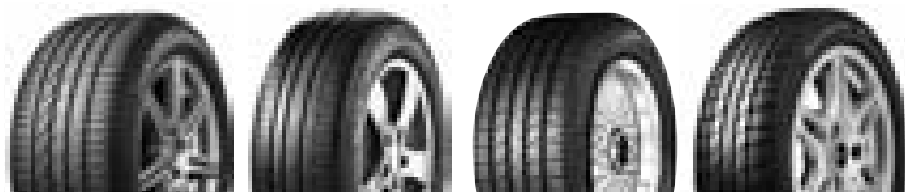
MO / MO1: Omologazioni Mercedes Benz; N-0 / N-1 / N-2 / N-3 / N-4: Omologazioni Porsche; R01 - AO: Omologazione Audi.



Misura	I.C.	C.V.	Modello	IPC	Prezzo (IVA esc.)	Prezzo (IVA 21% inc.)	Note	
<b>SERIE 40</b>								
<b>19"</b>								
275/40 ZR 19 XL			Potenza RE050	MO	79209	475,50	575,36	Mercedes Benz AMG Classe S
285/40 R 19	103	Y	Potenza RE050A		1697	479,50	580,20	Maserati GranTurismo
285/40 ZR 19	103	Y	Potenza RE050A		2645	479,50	580,20	Ferrari California
<b>20"</b>								
245/40 R 20	95	W	Potenza RE050A		3874	445,00	538,45	Infiniti M
245/40 ZR 20	95	Y	Potenza S001	AMR	3474	453,50	548,74	Aston Martin Rapide
255/40 ZR 20 XL	101	Y	Potenza S001		3888	508,50	615,29	
<b>SERIE 45</b>								
<b>16"</b>								
195/45 R 16	80	V	Potenza RE050A		1900	133,50	161,54	
195/45 R 16 XL	84	V	Potenza RE050A		1739	141,50	171,22	
205/45 R 16	83	H	B340		77519	164,50	199,05	
		H	Turanza ER30		3662	164,50	199,05	
		W	Turanza ER300		78673	164,00	198,44	
205/45 R 16 XL	87	W	Turanza ER300		79167	181,50	219,62	
215/45 R 16	86	H	Turanza ER300		2313	174,00	210,54	
		W	Potenza RE040		77665	190,50	230,51	
245/45 ZR 16			Potenza S-02A	N-3	71464	266,00	321,86	Porsche
<b>17"</b>								
205/45 R 17	84	V	Potenza RE050A	*	5134	207,00	250,47	<b>NEW</b> Mini
205/45 R 17 XL	88	V	Potenza RE050A		79084	228,50	276,49	
205/45 R 17	84	W	Potenza RE040		76747	237,00	286,77	
205/45 R 17 XL	88	W	Potenza RE050A		1259	240,50	291,01	
215/45 R 17	87	V	Turanza T001		4778	191,50	231,72	<b>NEW</b> Disponibile da marzo
		V	Potenza RE050	MO	78669	191,50	231,72	Mercedes Benz Classe A, Classe B
215/45 R 17 XL	91	V	Potenza RE050		78296	211,00	255,31	
215/45 R 17	87	W	Turanza T001		4779	202,00	244,42	<b>NEW</b> Disponibile da marzo
		W	Potenza RE050		79017	202,00	244,42	
215/45 ZR 17	87	W	Turanza ER300		78253	202,00	244,42	Disponibile fino a febbraio
215/45 R 17 RFD	91	W	Potenza RE050		77389	204,00	246,84	
215/45 R 17	87	Y	Potenza RE050A		1230	202,00	244,42	
215/45 R 17 XL	91	Y	Turanza T001		4780	204,00	246,84	<b>NEW</b> Disponibile da marzo
215/45 ZR 17			Potenza RE040		75774	202,00	244,42	Lexus IS
225/45 R 17	91	V	Turanza T001		4789	176,00	212,96	<b>NEW</b> Disponibile da maggio
		V	Turanza T001	MO	5093	176,00	212,96	<b>NEW</b> Mercedes Benz Classe A, Classe B
		V	Potenza RE050A		78642	176,00	212,96	

I.C.: Indice di carico; C.V.: Codice di velocità; XL: Extraload; RFD: Reinforced; \* : Omologazione BMW; AMR / AM8 / AM9: Omologazioni Aston Martin;

MO / MO1: Omologazioni Mercedes Benz; N-0 / N-1 / N-2 / N-3 / N-4: Omologazioni Porsche; R01 - AO: Omologazione Audi.



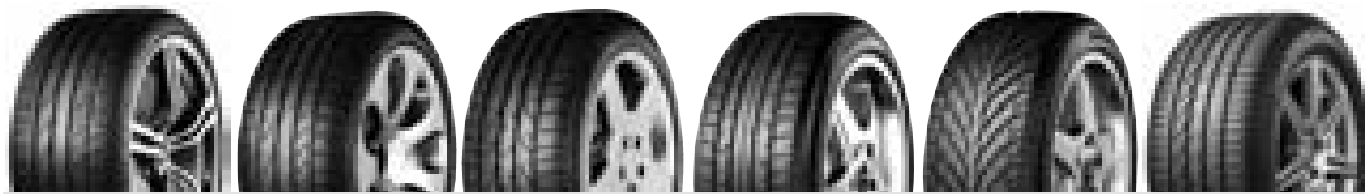
Misura	I.C.	C.V.	Modello	IPC	Prezzo (IVA esc.)	Prezzo (IVA 21% inc.)	Note
<b>SERIE 45</b>							
<b>17"</b>							
225/45 R 17 XL	94	V	Turanza T001	4790	201,50	243,82	<b>NEW</b> Disponibile da maggio
	94	V	Potenza RE050A	2442	201,50	243,82	
225/45 R 17	90	W	Potenza RE050	79267	176,50	213,57	Lexus IS 250, 350, 250C
	91	W	Turanza T001	4791	176,50	213,57	<b>NEW</b> Disponibile da maggio
	91	W	Potenza S001	3586	180,00	217,80	
	91	W	Turanza ER300 Ecopia	MO 3678	176,50	213,57	Mercedes Benz Classe C
	91	W	Potenza RE050	MO 78391	176,50	213,57	Mercedes Benz Classe C, CLK
	91	W	Potenza RE050A	MO 1479	176,50	213,57	Mercedes Benz Classe C
	91	W	Turanza ER300	AO 4231	176,50	213,57	Audi A3
225/45 ZR 17	91	W	Turanza ER300 Ecopia	3214	176,50	213,57	Disponibile fino ad aprile
225/45 R 17 XL	94	W	Turanza T001	4792	180,00	217,80	<b>NEW</b> Disponibile da maggio
	94	W	Potenza S001	3587	184,00	222,64	
225/45 R 17	91	Y	Turanza T001	4793	176,50	213,57	<b>NEW</b> Disponibile da maggio
	91	Y	Potenza S001	3588	180,00	217,80	
	91	Y	Turanza ER300	2906	176,50	213,57	<b>NEW</b>
225/45 R 17 XL	94	Y	Potenza S001	5184	184,00	222,64	<b>NEW</b> Disponibile da giugno
	94	Y	Potenza RE050A	3268	180,00	217,80	<b>NEW</b>
225/45 ZR 17			Potenza S-02A	N-3 71465	176,50	213,57	Porsche
235/45 R 17	93	W	Potenza RE050A	78275	209,00	252,89	
	94	W	Potenza RE050A	MO 2952	209,00	252,89	Mercedes Benz Classe E Cabrio, Classe E Coupé
235/45 R 17 XL	97	W	Potenza RE050A	2909	208,00	251,68	
235/45 R 17	94	Y	Turanza T001	4798	209,00	252,89	<b>NEW</b> Disponibile da giugno
	94	Y	Potenza RE050A	79360	209,00	252,89	Disponibile fino a maggio
	94	Y	Potenza RE050	1063	209,00	252,89	Audi A4
235/45 R 17 XL	97	Y	Turanza T001	4799	208,00	251,68	<b>NEW</b> Disponibile da giugno
245/45 R 17	95	W	Turanza T001	4800	275,00	332,75	<b>NEW</b> Disponibile da maggio
	95	W	Potenza S001	3589	280,50	339,41	
	95	W	Potenza RE050	79268	275,00	332,75	Lexus IS 250, 350
	95	W	Turanza ER300	MO 2284	275,00	332,75	Mercedes Benz Classe E
	95	W	Turanza ER300	MO 2961	275,00	332,75	Mercedes Benz Classe E
	95	Y	Potenza RE050A	AO 3148	275,00	332,75	Audi A4, TT
245/45 R 17 XL	99	Y	Potenza RE050A	AO 2705	287,00	347,27	Audi A6
255/45 ZR 17	98	Y	Expedia S-01	77880	347,50	420,48	Ferrari 456 Evoluzione

I.C.: Indice di carico; C.V.: Codice di velocità; XL: Extraload; RFD: Reinforced;

★ : Omologazione BMW; AMR / AM8 / AM9: Omologazioni Aston Martin;

MO / MO1: Omologazioni Mercedes Benz; N-0 / N-1 / N-2 / N-3 / N-4: Omologazioni Porsche; R01 - AO: Omologazione Audi.





Misura	I.C.	C.V.	Modello	IPC	Prezzo (IVA esc.)	Prezzo (IVA 21% inc.)	Note	
<b>SERIE 45</b>								
<b>18"</b>								
215/45 R 18	89	W	Potenza RE050A		78388	296,00	358,16	
215/45 ZR 18	89	Y	Potenza S-02A		77881	296,00	358,16	Ferrari 360 Modena
215/45 R 18 XL	93	Y	Potenza RE050A		78852	321,50	389,02	
225/45 R 18	91	V	Potenza RE050A		5150	275,50	333,36	<b>NEW</b>
225/45 R 18 XL	95	W	Potenza RE050A		2262	327,00	395,67	
		W	Turanza ER300		2657	327,00	395,67	
		Y	Potenza S001		3594	333,50	403,54	
		Y	Potenza RE050A		1695	327,00	395,67	
235/45 R 18	94	W	Potenza RE050A		3351	329,50	398,70	
235/45 ZR 18	94	Y	Potenza RE050A	AM8	79250	329,50	398,70	Aston Martin V8 Vantage
235/45 R 18 XL	98	Y	Potenza RE050A		79018	361,00	436,81	
245/45 R 18	96	W	Potenza RE050A Ecopia		5110	344,00	416,24	<b>NEW</b>
		W	Potenza RE050A		2334	344,00	416,24	Infiniti G Coupé Cabriolet, G35 Sedan, G37 Coupé
		W	Turanza ER33		78299	344,00	416,24	Lexus LS 430
245/45 R 18 XL	100	W	Potenza RE050A		1772	348,50	421,69	
245/45 R 18	96	Y	Potenza RE050	MO	78399	344,00	416,24	
245/45 R 18 XL	100	Y	Potenza S001		3176	355,50	430,16	
		Y	Turanza ER300	AO	4856	348,50	421,69	Audi A6
255/45 R 18	99	Y	Potenza S001		3595	364,00	440,44	
		Y	Potenza RE050A		77647	357,00	431,97	Cadillac STS
		Y	Potenza RE050 Ecopia	MO	2926	357,00	431,97	Mercedes Benz Classe S
255/45 R 18 XL	103	Y	Potenza RE040		76950	399,00	482,79	
275/45 R 18	103	Y	Potenza RE050	MO	78839	442,50	535,43	Mercedes Benz Classe S, Classe S Coupé
<b>19"</b>								
225/45 R 19	92	W	Potenza RE050A		2332	428,50	518,49	Infiniti Coupé
225/45 R 19 XL	96	W	Potenza RE050A		2340	450,50	545,11	Infiniti G35 Convertible
235/45 R 19	95	W	Potenza S001		5095	425,00	514,25	<b>NEW (*)</b> Opel Astra, Astra GTC
245/45 R 19	98	V	Turanza EL42		4851	427,00	516,67	Infiniti EX
		Y	Potenza S001		3596	427,50	517,28	
		Y	Turanza ER33		1175	419,00	506,99	Lexus LS 460
245/45 R 19 XL	102	Y	Turanza ER33		1732	457,00	552,97	Lexus LS 600H

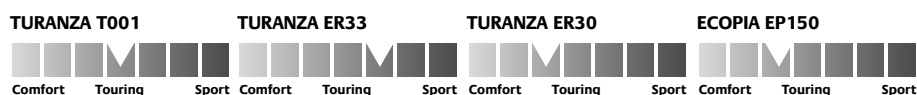
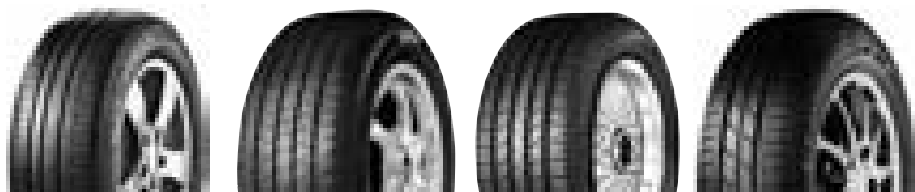
I.C.: Indice di carico; C.V.: Codice di velocità; XL: Extraload; RFD: Reinforced;

★: Omologazione BMW; AMR / AM8 / AM9: Omologazioni Aston Martin;

MO / MO1: Omologazioni Mercedes Benz; N-0 / N-1 / N-2 / N-3 / N-4: Omologazioni Porsche; RO1 - AO: Omologazione Audi.

(\*): Fortemente consigliato il montaggio dello stesso codice prodotto sullo stesso asse.





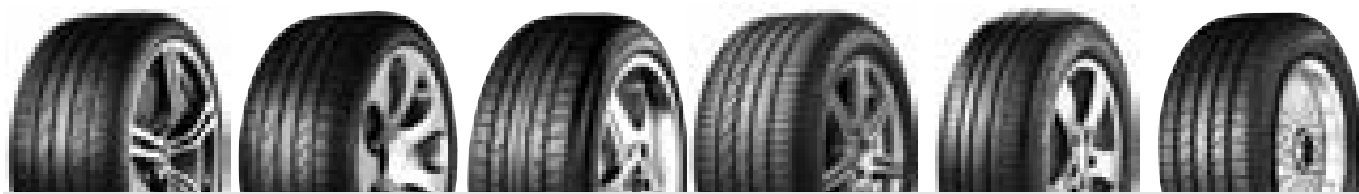
Misura	I.C.	C.V.	Modello	IPC	Prezzo (IVA esc.)	Prezzo (IVA 21% inc.)	Note
<b>SERIE 50</b>							
<b>15"</b>							
165/50 R 15	73	V	Potenza RE040		77899	90,50	109,51
195/50 R 15	82	H	Ecopia EP150		5343	85,00	102,85 <b>NEW</b> Disponibile da giugno
	82	H	Turanza ER300		78248	85,00	102,85
	82	H	Turanza ER300	MO	3646	85,00	102,85 Smart Fortwo Coupé
	82	V	Ecopia EP150		5342	86,00	104,06 <b>NEW</b> Disponibile da giugno
	82	V	Turanza ER300		78249	86,00	104,06
<b>16"</b>							
195/50 R 16	84	V	Ecopia EP25		4929	188,00	227,48 Toyota Yaris
205/50 R 16	87	H	Turanza ER300 Ecopia		2991	188,50	228,09
	87	V	Potenza RE050		78542	198,00	239,58 (*) Kia Cerato
	87	W	Turanza ER300 Ecopia		2992	206,50	249,87
225/50 R 16	92	V	Turanza ER300	MO	4846	196,50	237,77 Mercedes Benz SLK, Classe C
	92	W	Potenza RE050A		78714	198,00	239,58
	92	W	Turanza ER300	MO	4847	198,00	239,58 Mercedes Benz SLK, Classe C
225/50 ZR 16			Potenza S-02A	N-3	71209	198,00	239,58 Porsche Boxster
<b>17"</b>							
205/50 R 17	89	V	Turanza T001		4760	215,50	260,76 <b>NEW</b>
	89	V	Ecopia EP150		5334	215,50	260,76 <b>NEW</b> Disponibile da giugno
	89	V	Potenza RE040		78264	215,50	260,76 (*) Mazda 3
205/50 R 17 XL	93	V	Turanza T001		4761	233,00	281,93 <b>NEW</b>
	93	V	Ecopia EP150		5333	233,00	281,93 <b>NEW</b> Disponibile da giugno
	93	V	Turanza ER300		4010	233,00	281,93
205/50 R 17	89	W	Turanza T001		4762	255,50	309,16 <b>NEW</b>
	89	W	Ecopia EP150		5344	255,50	309,16 <b>NEW</b> Disponibile da giugno
205/50 R 17 XL	93	W	Turanza T001		4763	247,50	299,48 <b>NEW</b>
	93	W	Ecopia EP150		5345	247,50	299,48 <b>NEW</b> Disponibile da giugno
205/50 ZR 17			Potenza S-02A	N-3	71231	255,50	309,16 Porsche 911
			Potenza S-02A	N-4	75868	255,50	309,16 Porsche 911, Boxster S
215/50 R 17	91	V	Turanza ER300		3297	263,50	318,84
	91	W	Turanza ER300		78750	250,50	303,11
215/50 ZR 17 XL	95	W	Turanza ER300		2700	290,00	350,90
215/50 R 17 XL	95	W	Turanza ER300		4700	290,00	350,90
225/50 R 17	94	V	Potenza RE050A		3164	249,00	301,29
225/50 R 17 XL	98	V	Turanza ER370		2038	261,00	315,81
225/50 ZR 17	94	W	Turanza ER300 Ecopia		2994	289,00	349,69 Disponibile fino ad aprile
225/50 R 17	94	W	Potenza RE050A	AO	3499	289,00	349,69 Audi TT

I.C.: Indice di carico; C.V.: Codice di velocità; XL: Extraload; RFD: Reinforced;

★ : Omologazione BMW; AMR / AM8 / AM9: Omologazioni Aston Martin;

MO / MO1: Omologazioni Mercedes Benz; N-0 / N-1 / N-2 / N-3 / N-4: Omologazioni Porsche; R01 - AO: Omologazione Audi.

(\*): Fortemente consigliato il montaggio dello stesso codice prodotto sullo stesso asse.



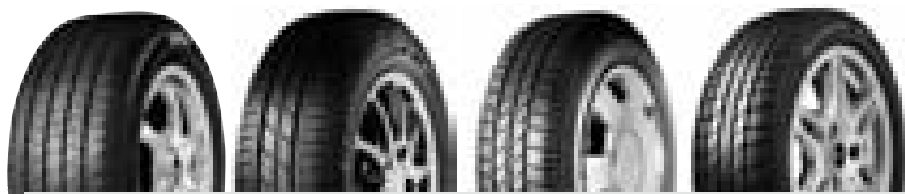
Misura	I.C.	C.V.	Modello	IPC	Prezzo (IVA esc.)	Prezzo (IVA 21% inc.)	Note
<b>SERIE 50</b>							
<b>17"</b>							
225/50 R 17 XL	98	W	Turanza T001		4788	297,50	359,98 <b>NEW</b> Disponibile da maggio
225/50 R 17	94	Y	Turanza T001		4787	289,00	349,69 <b>NEW</b> Disponibile da maggio
	94	Y	Potenza RE050A	AO	3149	289,00	349,69 Audi A4
225/50 R 17 XL	98	Y	Turanza T001		4786	297,50	359,98 <b>NEW</b> Disponibile da maggio
	98	Y	Potenza RE050A		78752	297,50	359,98
	98	Y	Potenza RE050A	AO	2704	297,50	359,98 Audi A6
<b>18"</b>							
P225/50 R 18	94	W	Potenza RE050A		1064	353,00	427,13 Cadillac CTS
225/50 R 18	95	W	Potenza RE050A		2350	353,00	427,13 Infiniti G Coupé Cabriolet, G35 Sedan, G37 Coupé
235/50 R 18	97	V	Potenza S001		4946	360,00	435,60 <b>NEW (*)</b> Opel Astra
	97	W	Turanza ER33		1174	370,00	447,70 Lexus LS, LS 460
235/50 R 18 XL	101	Y	Potenza RE040		77030	378,50	457,99
245/50 R 18	100	W	Turanza ER30	*	77033	398,50	482,19 BMW Serie 7
<b>SERIE 55</b>							
<b>14"</b>							
165/55 R 14	72	V	Potenza RE030		78854	131,00	158,51
<b>15"</b>							
165/55 R 15	75	V	Potenza RE030		1484	125,00	151,25
175/55 R 15	77	T	B250		1753	98,50	119,19
	77	H	Turanza ER300	MO	3645	101,00	122,21
185/55 R 15	82	T	B340		77507	114,50	138,55
	82	H	Turanza ER300		4566	124,00	150,04
	81	V	Potenza RE040		1901	144,50	174,85
195/55 R 15	85	T	B250		3150	135,50	163,96
	85	H	Ecopia EP150		5341	141,50	171,22 <b>NEW</b> Disponibile da giugno
	85	H	Turanza ER300		79168	141,50	171,22
	85	H	B250		3151	141,50	171,22
	85	V	Ecopia EP150		5340	148,00	179,08 <b>NEW</b> Disponibile da giugno
	85	V	Turanza ER300 Ecopia		3213	148,00	179,08
<b>16"</b>							
185/55 R 16	83	H	Turanza ER370		2593	135,00	163,35 (*) Honda Insight, Jazz
	83	V	Turanza ER300 Ecopia		4827	161,00	194,81
195/55 R 16	87	H	Turanza ER300	*	3226	146,50	177,27 BMW Serie 1 / Mini
	87	H	Turanza ER300	MO	4903	146,50	177,27 Mercedes Benz Classe A
	87	V	Turanza ER300 Ecopia		4564	172,00	208,12
	87	V	Turanza ER300	*	3227	172,00	208,12 Mini

I.C.: Indice di carico; C.V.: Codice di velocità; XL: Extraload; RFD: Reinforced;

\* : Omologazione BMW; AMR / AM8 / AM9: Omologazioni Aston Martin;

MO / MO1: Omologazioni Mercedes Benz; N-0 / N-1 / N-2 / N-3 / N-4: Omologazioni Porsche; R01 - AO: Omologazione Audi.

(\*): Fortemente consigliato il montaggio dello stesso codice prodotto sullo stesso asse.



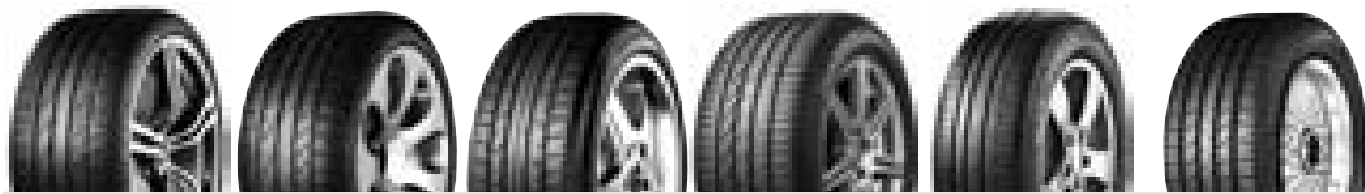
Misura	I.C.	C.V.	Modello	IPC	Prezzo (IVA esc.)	Prezzo (IVA 21% inc.)	Note
<b>SERIE 55</b>							
<b>16"</b>							
195/55 R 16	87	V	Turanza ER300A	*	4883	172,00	208,12 <b>NEW</b> BMW Serie 1
205/55 R 16	91	H	Turanza T001		4754	119,00	143,99 <b>NEW</b>
	91	H	Ecopia EP150		5335	119,00	143,99 <b>NEW</b> Disponibile da giugno
	91	H	Ecopia EP150		4243	119,00	143,99 Disponibile fino a maggio
	91	H	Turanza ER300 Ecopia	MO	3520	119,00	143,99 Mercedes Benz Classe C
	91	H	Turanza ER300	*	3063	119,00	143,99 BMW Serie 1
205/55 R 16 XL	94	H	Turanza ER300 Ecopia		4006	131,00	158,51
205/55 R 16	89	V	Potenza RE030		75773	120,00	145,20
	91	V	Turanza T001		4755	120,00	145,20 <b>NEW</b>
	91	V	Ecopia EP150		5211	120,00	145,20 <b>NEW</b> Disponibile da giugno
	91	V	Ecopia EP150		4241	120,00	145,20 Disponibile fino a maggio
	91	V	Turanza ER300 Ecopia	MO	3521	120,00	145,20 Mercedes Benz Classe C
	91	V	Turanza ER300	*	3064	120,00	145,20 BMW Serie 1
205/55 R 16 XL	91	V	Potenza RE040	AO	3519	120,00	145,20 Audi A3
	94	V	Turanza T001		4756	141,00	170,61 <b>NEW</b>
	94	V	Ecopia EP150		5336	141,00	170,61 <b>NEW</b> Disponibile da giugno
	94	V	Turanza ER300		78795	141,00	170,61
	205/55 R 16	89	W	Potenza RE030		79265	127,50
205/55 R 16	91	W	Turanza T001		4757	127,50	154,28 <b>NEW</b>
	91	W	Turanza ER300A	*	4878	127,50	154,28 <b>NEW</b> BMW Serie 1
	91	W	Turanza ER300 Ecopia	MO	3522	127,50	154,28 Mercedes Benz Classe C
	91	W	Potenza RE040	AO	3518	127,50	154,28 Audi A3
205/55 ZR 16			Potenza S-02A	N-3	71208	127,50	154,28 Porsche Boxster
215/55 R 16	93	H	Turanza T001		4770	198,50	240,19 <b>NEW</b>
	93	H	Ecopia EP150		5337	198,50	240,19 <b>NEW</b> Disponibile da maggio
215/55 R 16 XL	97	H	Turanza T001		4771	208,00	251,68 <b>NEW</b>
	97	H	Ecopia EP150		5339	208,00	251,68 <b>NEW</b> Disponibile da maggio
215/55 R 16	93	V	Turanza T001		4772	196,00	237,16 <b>NEW</b>
	93	V	Ecopia EP150		5338	196,00	237,16 <b>NEW</b> Disponibile da maggio
	93	V	Turanza ER300 Ecopia		3215	196,00	237,16
	93	V	Turanza ER300	MO	2945	196,00	237,16 Mercedes Benz Classe E Cabrio, Classe E Coupé
	93	W	Turanza T001		4773	206,50	249,87 <b>NEW</b>
	93	W	Turanza ER300	MO	2946	206,50	249,87 Mercedes Benz Classe E Cabrio, Classe E Coupé
	97	W	Turanza ER300		4719	225,50	272,86 (*) Ford Focus, C-Max
	215/55 R 16 XL	97	W	Turanza T001		4774	225,50
	97	Y	Turanza ER300		78683	225,50	272,86

I.C.: Indice di carico; C.V.: Codice di velocità; XL: Extraload; RFD: Reinforced;

\* : Omologazione BMW; AMR / AM8 / AM9: Omologazioni Aston Martin;

MO / MO1: Omologazioni Mercedes Benz; N-0 / N-1 / N-2 / N-3 / N-4: Omologazioni Porsche; R01 - AO: Omologazione Audi.

(\*): Fortemente consigliato il montaggio dello stesso codice prodotto sullo stesso asse.



Misura	I.C.	C.V.	Modello	IPC	Prezzo (IVA esc.)	Prezzo (IVA 21% inc.)	Note
<b>SERIE 55</b>							
<b>16"</b>							
225/55 R 16	95	V	Turanza T001		4781	200,00	242,00 <b>NEW</b>
	95	V	Potenza RE040		77824	200,00	242,00
	95	W	Turanza T001		4782	213,50	258,34 <b>NEW</b>
	95	W	Turanza ER300A	*	4953	213,50	258,34 <b>NEW</b> BMW Serie 3
	95	W	Turanza ER300	AO	3498	213,50	258,34 Audi TT
	95	W	Turanza ER300	MO	4884	213,50	258,34 Mercedes Benz Classe E
225/55 R 16 XL	99	W	Turanza ER300	MO	4886	235,50	284,96 Mercedes Benz Classe E
225/55 R 16	95	Y	Turanza T001		4783	213,50	258,34 <b>NEW</b>
225/55 R 16 XL	99	Y	Turanza ER300	AO	2687	235,50	284,96 Audi A6
<b>17"</b>							
175/55 R 17	81	W	Potenza RE040		77433	273,50	330,94
205/55 R 17	91	H	Turanza ER300		4000	215,00	260,15
215/55 R 17	94	V	Turanza ER300		3978	257,00	310,97
	94	W	Turanza T001		4775	267,50	323,68 <b>NEW</b>
225/55 R 17	97	W	Turanza ER300 Ecopia		5152	286,00	346,06 <b>NEW</b>
225/55 R 17 XL	101	W	Turanza T001		4784	287,50	347,88 <b>NEW</b>
225/55 ZR 17	97	Y	Turanza ER300 Ecopia		2995	286,00	346,06
225/55 R 17	97	Y	Potenza RE050A	AO	5113	286,00	346,06 <b>NEW</b> Audi A6
235/55 R 17	99	V	Potenza S001		5094	314,16	380,13 <b>NEW (*)</b> Opel Astra
	99	W	Turanza ER300 Ecopia	MO	2649	310,00	375,10 Mercedes Benz Classe S
	99	W	Turanza ER300	MO	78761	310,00	375,10 Mercedes Benz Classe S, Classe S Coupè
	99	Y	Potenza RE040		77640	310,00	375,10
	99	Y	Turanza ER30		76949	310,00	375,10
<b>18"</b>							
235/55 R 18	99	V	Potenza RE031		77814	308,00	372,68

I.C.: Indice di carico; C.V.: Codice di velocità; XL: Extraload; RFD: Reinforced;

\* : Omologazione BMW; AMR / AM8 / AM9: Omologazioni Aston Martin;

MO / MO1: Omologazioni Mercedes Benz; N-0 / N-1 / N-2 / N-3 / N-4: Omologazioni Porsche; R01 - AO: Omologazione Audi.

(\*): Fortemente consigliato il montaggio dello stesso codice prodotto sullo stesso asse.



Misura	I.C.	C.V.	Modello	IPC	Prezzo (IVA esc.)	Prezzo (IVA 21% inc.)	Note
<b>SERIE 60</b>							
<b>14"</b>							
165/60 R 14	75	T	B371	3648	89,00	107,69	
	75	H	B371	3649	101,50	122,82	
175/60 R 14	79	H	Potenza RE88	2669	102,50	124,03	
185/60 R 14	82	T	B250	78608	77,50	93,78	
	82	H	Turanza ER300	78229	78,50	94,99	
195/60 R 14	86	H	Turanza ER300 Ecopia	2982	111,00	134,31	
<b>15"</b>							
155/60 R 15	74	T	B250	3890	81,00	98,01	Smart Fortwo
175/60 R 15	81	H	B250	4522	121,00	146,41	(*) Nissan Micra
185/60 R 15	84	T	B250	2295	105,00	127,05	
185/60 R 15 XL	88	T	B250	3208	113,50	137,34	
185/60 R 15	84	H	Turanza T001	4735	112,50	136,13	<b>NEW</b>
	84	H	Ecopia EP150	5332	112,50	136,13	<b>NEW</b> Disponibile da maggio
	84	H	Potenza RE080	1143	112,50	136,13	
	84	H	Turanza ER300	78409	112,50	136,13	
	84	H	B250	2303	112,50	136,13	
185/60 R 15 XL	88	H	Turanza T001	4736	118,50	143,39	<b>NEW</b>
	88	H	Ecopia EP150	5201	118,50	143,39	<b>NEW</b> Disponibile da maggio
	88	H	B250	3285	118,50	143,39	
195/60 R 15	88	H	Ecopia EP150	4967	110,00	133,10	<b>NEW</b> Disponibile da giugno
	88	H	Turanza ER300 Ecopia	2983	110,00	133,10	
	88	H	B390	77975	110,00	133,10	
	88	V	Ecopia EP150	4970	117,00	141,57	<b>NEW</b> Disponibile da giugno
	88	V	Turanza ER300 Ecopia	2984	117,00	141,57	
205/60 R 15	91	H	Ecopia EP150	4968	126,50	153,07	<b>NEW</b> Disponibile da giugno
	91	H	Turanza ER300 Ecopia	2985	126,50	153,07	
	91	V	Ecopia EP150	4969	130,00	157,30	<b>NEW</b> Disponibile da giugno
	91	V	Turanza ER300 Ecopia	2986	130,00	157,30	
225/60 R 15	96	V	Turanza ER300	78235	199,00	240,79	
225/60 ZR 15	96	W	Turanza ER300	78236	206,00	249,26	

I.C.: Indice di carico; C.V.: Codice di velocità; XL: Extraload; RFD: Reinforced;

★ : Omologazione BMW; AMR / AM8 / AM9: Omologazioni Aston Martin;

MO / MO1: Omologazioni Mercedes Benz; N-0 / N-1 / N-2 / N-3 / N-4: Omologazioni Porsche; R01 - AO: Omologazione Audi.

(\*): Fortemente consigliato il montaggio dello stesso codice prodotto sullo stesso asse.



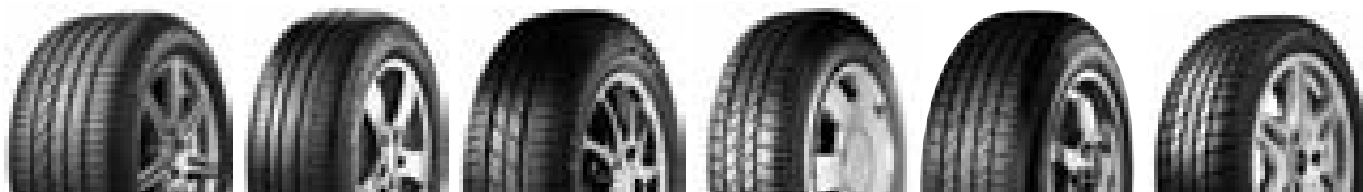
Misura	I.C.	C.V.	Modello	IPC	Prezzo (IVA esc.)	Prezzo (IVA 21% inc.)	Note
<b>SERIE 60</b>							
<b>16"</b>							
175/60 R 16	82	H	B250 Ecopia	3339	168,00	203,28	(*) Toyota IQ
185/60 R 16	86	H	Ecopia EP25	4519	150,00	181,50	(*) Toyota Verso-s
195/60 R 16	89	H	B250	3200	176,00	212,96	(*) Toyota Urban Cruiser
	89	V	Turanza ER300	MO 79211	193,50	234,14	Mercedes Benz Classe C
205/60 R 16	92	H	Turanza ER300 Ecopia	3981	153,50	185,74	
	92	H	B250	3293	153,50	185,74	
	92	V	Turanza ER300 Ecopia	3366	185,00	223,85	
205/60 R 16 XL	96	V	Turanza ER300 Ecopia	3237	205,00	248,05	
205/60 R 16	92	W	Turanza ER300A	* 4954	212,50	257,13	<b>NEW</b> BMW Serie 3
	92	W	Turanza ER300 Ecopia	MO 4220	212,50	257,13	Mercedes Benz Classe E
205/60 R 16 XL	96	W	Turanza ER300	AO 2703	245,00	296,45	Audi A6
215/60 R 16 XL	99	T	Duravis R410	3944	191,50	231,72	
215/60 R 16	95	H	Turanza ER30	77502	185,50	224,46	
215/60 R 16 XL	99	H	Turanza ER300	3256	196,00	237,16	
	99	V	Turanza ER300	3257	225,50	272,86	
215/60 R 16	95	W	Turanza ER300	78258	251,50	304,32	
225/60 R 16 XL	102	H	Duravis R410	78578	228,00	275,88	
225/60 ZR 16	98	Y	Turanza ER300 Ecopia	2993	255,00	308,55	
235/60 R 16	100	W	Potenza RE040	78757	312,50	378,13	
<b>17"</b>							
215/60 R 17	96	H	Turanza ER300	1447	209,00	252,89	
<b>SERIE 65</b>							
<b>13"</b>							
155/65 R 13	73	T	B250	78598	68,50	82,89	
165/65 R 13	77	T	B250	78600	75,50	91,36	
175/65 R 13	80	T	B250	78602	93,50	113,14	
<b>14"</b>							
155/65 R 14	75	T	B250	78599	73,50	88,94	
165/65 R 14	79	T	B250	78601	71,00	85,91	
175/65 R 14	82	T	Ecopia EP150	3679	71,50	86,52	
	82	T	B250	2001	71,50	86,52	
175/65 R 14 XL	86	T	B250	3234	93,50	113,14	
175/65 R 14	82	H	Ecopia EP150	3680	119,00	143,99	
185/65 R 14	86	T	Ecopia EP150	3681	83,50	101,04	
	86	H	Ecopia EP150	3682	108,00	130,68	
195/65 R 14	89	T	B330EVO	77146	123,50	149,44	

I.C.: Indice di carico; C.V.: Codice di velocità; XL: Extraload; RFD: Reinforced;

\* : Omologazione BMW; AMR / AM8 / AM9: Omologazioni Aston Martin;

MO / MO1: Omologazioni Mercedes Benz; N-0 / N-1 / N-2 / N-3 / N-4: Omologazioni Porsche; R01 - AO: Omologazione Audi.

(\*): Fortemente consigliato il montaggio dello stesso codice prodotto sullo stesso asse.



Misura	I.C.	C.V.	Modello	IPC	Prezzo (IVA esc.)	Prezzo (IVA 21% inc.)	Note
<b>SERIE 65</b>							
<b>15"</b>							
145/65 R 15	72	T	B340	76579	92,50	111,93	
165/65 R 15	81	T	B250	77948	96,00	116,16	
175/65 R 15	84	T	Ecopia EP150	4966	91,50	110,72	<b>NEW</b> Disponibile da maggio
		T	B250	79083	91,50	110,72	
		H	B250	3235	107,00	129,47	
		H	Ecopia EP25	4928	107,00	129,47	Toyota Yaris
185/65 R 15	88	T	Ecopia EP150	5202	89,00	107,69	<b>NEW</b> Disponibile da maggio
		T	Ecopia EP150	3683	89,00	107,69	Disponibile fino ad aprile
185/65 R 15 RFD	92	T	Duravis R410	79447	96,00	116,16	
185/65 R 15	88	H	Ecopia EP150	5203	114,50	138,55	<b>NEW</b> Disponibile da maggio
		H	Turanza ER300 Ecopia	2987	114,50	138,55	
195/65 R 15	91	T	Ecopia EP150	4972	90,50	109,51	<b>NEW</b> Disponibile da marzo
		T	Ecopia EP150	3684	90,50	109,51	Disponibile fino a febbraio
		T	B250	78288	90,50	109,51	
		T	B250	MO	78576	90,50	109,51
195/65 R 15 XL	95	T	B250 Ecopia	3979	110,50	133,71	
195/65 R 15	91	H	Turanza T001	4739	91,00	110,11	<b>NEW</b>
		H	Ecopia EP150	4971	91,00	110,11	<b>NEW</b> Disponibile da marzo
		H	Ecopia EP150	3685	91,00	110,11	Disponibile fino a febbraio
		H	B250	78290	91,00	110,11	
195/65 R 15 XL	95	H	B390	3484	114,50	138,55	
195/65 R 15	91	V	Turanza T001	4738	96,50	116,77	<b>NEW</b>
		V	Ecopia EP150	4965	96,50	116,77	<b>NEW</b> Disponibile da marzo
		V	Ecopia EP150	4219	96,50	116,77	Disponibile fino a febbraio
205/65 R 15	94	H	Turanza ER300 Ecopia	2988	138,00	166,98	
		V	Turanza ER300 Ecopia	2989	157,00	189,97	
215/65 R 15	96	T	B330EVO	77150	144,50	174,85	
		H	Turanza ER300 Ecopia	2990	167,50	202,68	
<b>16"</b>							
195/65 R 16	92	V	B250	1773	184,50	223,25	(*) Mazda 6
215/65 R 16	98	H	Turanza ER300	1894	163,00	197,23	

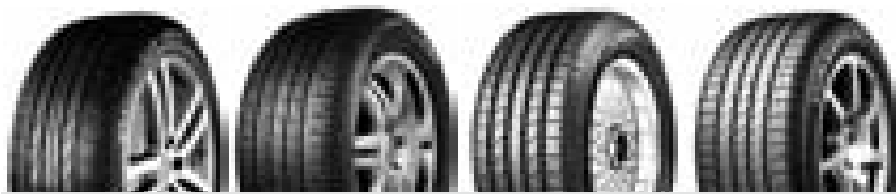
I.C.: Indice di carico; C.V.: Codice di velocità; XL: Extraload; RFD: Reinforced;  
 ★ : Omologazione BMW; AMR / AM8 / AM9: Omologazioni Aston Martin;  
 MO / MO1: Omologazioni Mercedes Benz; N-0 / N-1 / N-2 / N-3 / N-4: Omologazioni Porsche; R01 - AO: Omologazione Audi.  
 (\*): Fortemente consigliato il montaggio dello stesso codice prodotto sullo stesso asse.







# **PNEUMATICI 4X4 / SUV Estivi**



Misura	I.C.	C.V.	Modello	IPC	Prezzo (IVA esc.)	Prezzo (IVA 21% inc.)	Note
<b>SERIE 35</b>							
<b>20"</b>							
315/35 R 20	106	W	Dueler H/P Sport		1078	565,50	684,26
<b>SERIE 40</b>							
<b>20"</b>							
255/40 R 20 XL	101	W	Dueler H/P Sport	MO	2484	441,50	534,22 Mercedes Benz GLK
275/40 R 20	102	W	Dueler H/P Sport		1510	432,00	522,72
275/40 R 20 XL	106	Y	Dueler H/P Sport	N-0	79380	450,00	544,50 Porsche Cayenne / Volkswagen Touareg
<b>SERIE 45</b>							
<b>19"</b>							
235/45 R 19	95	V	Dueler H/P Sport		2240	346,00	418,66
255/45 R 19	100	V	Dueler H/P Sport	MO	2482	377,00	456,17 Mercedes Benz GLK
275/45 R 19 XL	108	Y	Dueler H/P Sport	N-0	79378	380,00	459,80 Porsche Cayenne / Volkswagen Touareg
285/45 R 19	107	V	Dueler H/P Sport		79379	394,50	477,35
	107	W	Turanza ER30	MO	79129	403,00	487,63 Mercedes Benz Classe M, Classe R
<b>20"</b>							
235/45 R 20 XL	100	W	Dueler H/P Sport	MO	2483	389,00	470,69 Mercedes Benz GLK
255/45 R 20	101	W	Dueler H/P Sport	AO	2736	445,00	538,45 Audi Q5
275/45 R 20 XL	110	H	Dueler H/L 400	A0 M+S	4139	445,00	538,45 Audi Q7
	110	Y	Dueler H/P Sport	AO	3342	493,00	596,53 Audi Q7
<b>22"</b>							
P285/45 R 22	110	H	Dueler Alenza	M+S	1184	592,00	716,32
<b>SERIE 50</b>							
<b>17"</b>							
225/50 R 17	94	H	Dueler H/P Sport	*	3429	234,50	283,75 BMW X1
	94	V	Dueler H/P Sport	*	3408	246,50	298,27 BMW X1
	94	W	Dueler H/P Sport		2314	259,00	313,39
<b>18"</b>							
235/50 R 18	97	H	Turanza EL42	* M+S	77945	268,50	324,89 BMW X3
	97	V	Dueler H/P Sport		5116	298,00	360,58 <b>NEW</b>
285/50 R 18	109	W	Dueler H/P Sport		79376	368,50	445,89
<b>19"</b>							
235/50 R 19	99	V	Dueler H/P Sport	MO	2481	359,00	434,39 Mercedes Benz GLK
255/50 R 19	103	V	Dueler H/P Sport		79377	346,50	419,27
	103	V	Turanza ER30	*	75914	346,50	419,27 BMW X5
	103	W	Turanza ER30	MO	79037	358,50	433,79 Mercedes Benz Classe M, Classe R
255/50 R 19 XL	107	Y	Dueler H/P Sport		1911	379,50	459,20
265/50 R 19 XL	110	H	Dueler H/L 400	A0 M+S	4137	399,00	482,79 Audi Q7

I.C.: Indice di carico; C.V.: Codice di velocità; XL: Extraload; RFD: Reinforced;  
 \* : Omologazione BMW; MO / MO1: Omologazioni Mercedes Benz;  
 N-0 / N-1: Omologazioni Porsche; AO: Omologazione Audi;  
 M+S: Mud & Snow; RB: lettere colore nero in rilievo; RW: lettere colore bianco in rilievo; OW: lettere colore bianco.



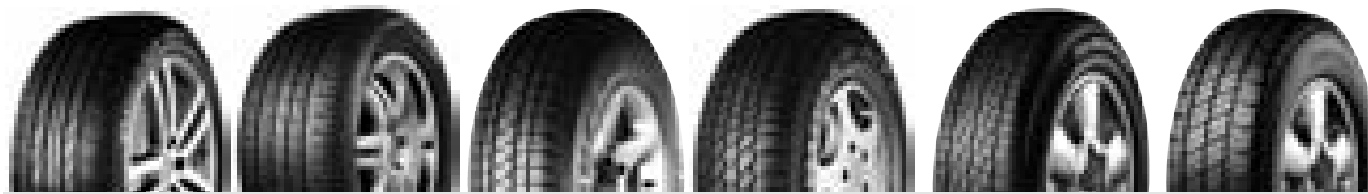
Misura	I.C.	C.V.	Modello	IPC	Prezzo (IVA esc.)	Prezzo (IVA 21% inc.)	Note	
<b>SERIE 50</b>								
<b>19"</b>								
265/50 R 19 XL	110	W	Dueler H/P Sport		3927	411,50	497,92	
	110	Y	Dueler H/P Sport	AO	3341	411,50	497,92	Audi Q7
<b>20"</b>								
255/50 R 20 XL	109	V	Dueler H/P Sport		1077	439,00	531,19	
265/50 R 20	107	V	Dueler H/P 92A	M+S	2297	483,00	584,43	Infiniti FX35, 45
<b>SERIE 55</b>								
<b>17"</b>								
225/55 R 17	97	W	Dueler H/P Sport		79371	275,00	332,75	
225/55 R 17 XL	101	W	Dueler H/P Sport		3932	291,00	352,11	
235/55 R 17	99	H	Dueler H/P Sport		2138	256,50	310,37	
		H	Turanza EL42	* M+S	77976	256,50	310,37	BMW X3
		V	Dueler H/P Sport		4698	279,00	337,59	
255/55 R 17	104	V	Dueler H/L 400	MO M+S	2480	327,50	396,28	Mercedes Benz GLK
275/55 R 17	109	V	Dueler H/P Sport		79374	309,00	373,89	
<b>18"</b>								
225/55 R 18	98	V	Dueler H/P Sport		1186	281,50	340,62	
		V	Dueler H/P Sport		2349	281,50	340,62	Infiniti EX35
235/55 R 18	99	H	Dueler H/T 687	M+S	4926	274,00	331,54	Toyota Rav 4
255/55 R 18 XL	109	H	Dueler H/L 400	AO	3344	261,00	315,81	Audi Q7
255/55 R 18	105	V	Turanza EL42	* M+S	78536	285,00	344,85	BMW X5
255/55 R 18 XL	109	V	Dueler H/P Sport		3934	293,50	355,14	
		W	Dueler H/P Sport		5120	294,00	355,74	<b>NEW</b>
		Y	Dueler H/P Sport	N-1	1150	294,00	355,74	Porsche Cayenne / Volkswagen Touareg
		Y	Dueler H/P Sport	AO	3343	294,00	355,74	Audi Q7
		Y	Turanza ER30	N-0	77073	294,00	355,74	Porsche Cayenne / Volkswagen Touareg
285/55 R 18	113	V	Dueler H/P Sport		79375	322,00	389,62	
<b>19"</b>								
235/55 R 19	101	V	Dueler H/L 33		2934	330,00	399,30	Lexus RX 350
		V	Dueler H/P Sport		3495	330,00	399,30	
		W	Dueler H/P Sport	AO	2738	350,50	424,11	Audi Q5
255/55 R 19 XL	111	V	Dueler H/P Sport		3935	337,50	408,38	
<b>SERIE 60</b>								
<b>15"</b>								
P255/60 R 15	102	H	Dueler H/T 686	RB	1672	133,00	160,93	
P275/60 R 15	107	H	Dueler H/T 686	RB	1673	143,50	173,64	

I.C.: Indice di carico; C.V.: Codice di velocità; XL: Extraload; RFD: Reinforced;

\* : Omologazione BMW; MO / MO1: Omologazioni Mercedes Benz;

N-0 / N-1: Omologazioni Porsche; AO: Omologazione Audi;

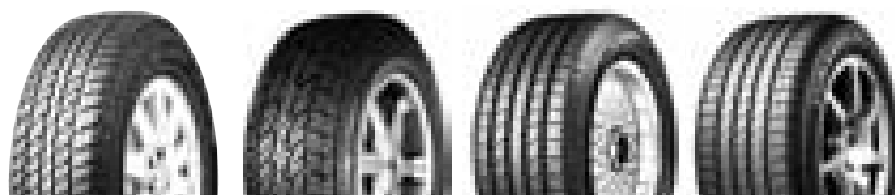
M+S: Mud & Snow; RB: lettere colore nero in rilievo; RW: lettere colore bianco in rilievo; OW: lettere colore bianco.



DUELER H/P SPORT/ECOPIA			DUELER H/L 400			DUELER H/L 683			DUELER H/T 689			DUELER H/T 687			DUELER H/T 684		
Off-Road	On-Road	Sport	Off-Road	On-Road	Sport	Off-Road	On-Road	Sport	Off-Road	On-Road	Sport	Off-Road	On-Road	Sport	Off-Road	On-Road	Sport

Misura	I.C.	C.V.	Modello	IPC	Prezzo (IVA esc.)	Prezzo (IVA 21% inc.)	Note
<b>SERIE 60</b>							
<b>16"</b>							
205/60 R 16 XL	96	T	Dueler H/L 400		2751	180,00	217,80
205/60 R 16	92	H	Dueler H/P Sport Ecopia	*	4211	180,00	217,80
235/60 R 16	100	H	Dueler H/T 687		49858	170,50	206,31
	100	H	Dueler H/P Sport		3677	170,50	206,31
	100	H	Turanza ER30		78699	170,50	206,31
<b>17"</b>							
215/60 R 17	96	H	Dueler H/P Sport		1456	245,00	296,45
	96	H	Turanza EL42	* M+S	77861	245,00	296,45
225/60 R 17	99	H	Dueler H/P Sport		3931	249,00	301,29
235/60 R 17	102	H	Turanza ER30		1140	250,50	303,11
	102	H	Dueler A/T 693 II	MO M+S	2472	263,00	318,23
	102	V	Dueler H/L 400	MO M+S	2479	271,50	328,52
255/60 R 17	106	T	Dueler H/T 840	M+S	77570	241,50	292,22
	106	H	Dueler H/P Sport		79367	245,50	297,06
	106	V	Dueler H/P Sport		79368	264,00	319,44
<b>18"</b>							
235/60 R 18	103	V	Dueler H/L 33		2932	290,50	351,51
	103	V	Dueler H/P Sport		1630	290,50	351,51
	103	W	Dueler H/P Sport	AO	2490	306,00	370,26
235/60 R 18 XL	107	W	Dueler H/P Sport		3933	321,50	389,02
255/60 R 18	108	H	Dueler H/T 840	M+S	1236	278,50	336,99
255/60 R 18 XL	112	H	Dueler H/T 684 II	M+S	2919	281,00	340,01
	112	V	Dueler H/P Sport		79369	274,00	331,54
	112	V	Dueler H/P Sport		3886	274,00	331,54
P265/60 R 18	109	H	Dueler H/T 840		3374	331,50	401,12
265/60 R 18	110	H	Dueler H/T 840	M+S	1300	331,50	401,12
275/60 R 18	113	H	Dueler H/T 684	M+S	77517	338,00	408,98
285/60 R 18	116	V	Dueler H/P Sport		79370	372,00	450,12
	116	V	Dueler H/T 684 II	M+S	1880	372,00	450,12
<b>SERIE 65</b>							
<b>14"</b>							
185/65 R 14	86	T	Dueler H/T 684	M+S	78478	94,50	114,35
<b>16"</b>							
205/65 R 16	95	T	Dueler H/T 684	M+S	77028	164,00	198,44
215/65 R 16	98	S	Dueler H/T 688	M+S	75836	162,00	196,02
	98	T	Dueler H/T 684	M+S	78564	162,00	196,02

I.C.: Indice di carico; C.V.: Codice di velocità; XL: Extraload; RFD: Reinforced;  
 \* : Omologazione BMW; MO / MO1: Omologazioni Mercedes Benz;  
 N-0 / N-1: Omologazioni Porsche; AO: Omologazione Audi;  
 M+S: Mud & Snow; RB: lettere colore nero in rilievo; RW: lettere colore bianco in rilievo; OW: lettere colore bianco.



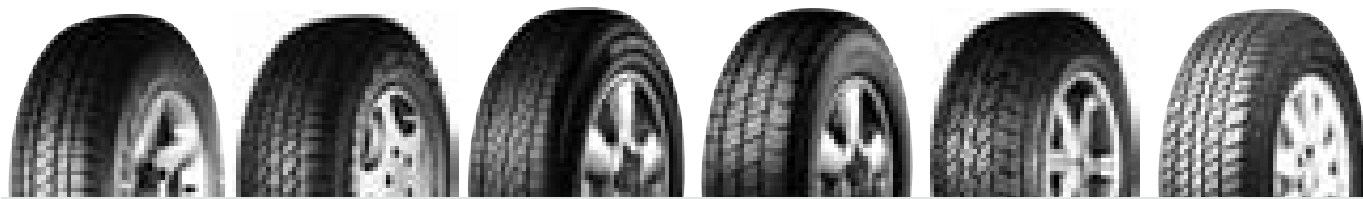
Misura	I.C.	C.V.	Modello	IPC	Prezzo (IVA esc.)	Prezzo (IVA 21% inc.)	Note	
<b>SERIE 65</b>								
<b>16"</b>								
215/65 R 16	98	T	Dueler A/T 694	RB	2323	170,00	205,70	
	98	H	Dueler H/P Sport		1454	164,00	198,44	
	98	H	Dueler H/P Sport		3523	164,00	198,44	
	98	H	Dueler H/T 687	M+S	1245	164,00	198,44	Nissan X-Trail
	98	H	Dueler H/T 689	M+S	78380	164,00	198,44	
215/65 R 16 XL	102	H	Dueler H/P Sport		1667	168,00	203,28	
215/65 R 16	98	V	Dueler H/P Sport		1668	175,00	211,75	
	98	V	Dueler H/T 687	M+S	2219	175,00	211,75	
255/65 R 16	109	H	Dueler H/P Sport		79364	201,50	243,82	
<b>17"</b>								
225/65 R 17	101	S	Dueler H/T 687	M+S	79184	229,00	277,09	
	101	H	Dueler H/T 687	M+S	79239	240,00	290,40	
	101	H	Dueler H/T 687	M+S	2920	240,00	290,40	Suzuki Grand Vitara, Vitara
235/65 R 17	104	H	Dueler H/P Sport		3236	230,00	278,30	
	104	V	Dueler H/P Sport		79362	249,00	301,29	
235/65 R 17 XL	108	V	Dueler H/P Sport		5118	258,00	312,18	<b>NEW</b> Volkswagen Touareg
	108	V	Dueler H/P Sport		1976	258,00	312,18	<b>NEW</b>
	108	V	Dueler H/P Sport	N-1	1149	258,00	312,18	Porsche Cayenne / Volkswagen Touareg
	108	V	Turanza ER30	N-0	76742	258,00	312,18	Porsche Cayenne / Volkswagen Touareg
245/65 R 17 RFD	111	S	Dueler H/T 840	M+S	79425	281,50	340,62	
245/65 R 17	107	T	Dueler H/T 689	M+S	77516	255,50	309,16	
	107	H	Dueler H/L 683	M+S	1910	263,00	318,23	
245/65 R 17 XL	111	H	Dueler H/P Sport		3881	273,00	330,33	
255/65 R 17	110	T	Dueler H/L 400	M+S	1568	263,50	318,84	
P265/65 R 17	110	S	Dueler H/T 840	M+S	77547	272,50	329,73	
265/65 R 17	112	S	Dueler H/T 684 II	M+S	2647	272,50	329,73	Toyota Fortuner, Vigo
	112	S	Dueler H/T 684 II	M+S	2652	272,50	329,73	Mitsubishi New G Wagon
	112	S	Dueler H/T 840	M+S	77548	272,50	329,73	
	112	T	Dueler A/T 694	RB	2331	286,00	346,06	
	112	H	Dueler H/T 840		78555	294,50	356,35	
275/65 R 17	115	T	Dueler H/T 840	OW M+S	78276	289,00	349,69	
	114	H	Dueler H/T 840	OW M+S	71517	298,00	360,58	
<b>18"</b>								
235/65 R 18	106	H	Dueler H/P Sport		2308	280,50	339,41	
P265/65 R 18	112	S	Dueler H/T 684 II		1736	288,50	349,09	
	112	H	Dueler H/L 683		1187	299,00	361,79	

I.C.: Indice di carico; C.V.: Codice di velocità; XL: Extraload; RFD: Reinforced;

★ : Omologazione BMW; MO / MO1: Omologazioni Mercedes Benz;

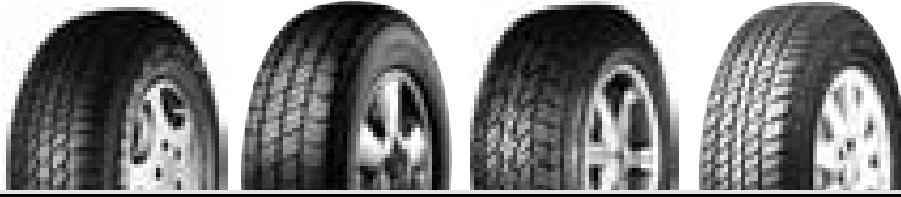
N-0 / N-1: Omologazioni Porsche; AO: Omologazione Audi; P mark: montaggio omogeneo sullo stesso asse;

M+S: Mud & Snow; RB: lettere colore nero in rilievo; RW: lettere colore bianco in rilievo; OW: lettere colore bianco.



Misura	I.C.	C.V.	Modello	IPC	Prezzo (IVA esc.)	Prezzo (IVA 21% inc.)	Note	
<b>SERIE 70</b>								
<b>14"</b>								
165/70 R 14	81	T	Dueler A/T 693 II		78480	95,50	115,56	
<b>15"</b>								
205/70 R 15	95	S	Dueler H/T 684	M+S	78367	135,00	163,35	
	96	T	Dueler H/T 684		77860	135,00	163,35	
	96	T	Dueler A/T 694	RB	2316	141,50	171,22	
	96	H	Dueler H/T 684		77858	146,50	177,27	
225/70 R 15	100	T	Dueler A/T 694	RB	2319	168,50	203,89	
255/70 R 15	108	S	Dueler H/T 689	M+S	48800	193,50	234,14	
265/70 R 15	110	S	Dueler H/T 689	M+S	49408	233,50	282,54	
	112	S	Dueler A/T 694	RB	2321	245,00	296,45	
	110	H	Dueler H/T 689	M+S	48801	194,50	235,35	
255/70 R 15C	112/110	S	Dueler H/T 840	M+S	79087	193,50	234,14	
<b>16"</b>								
215/70 R 16	100	S	Dueler A/T 694	RB	2324	176,00	212,96	
	99	H	Dueler H/T 687	M+S	79263	176,00	212,96	
	100	H	Dueler H/T 687		78935	176,00	212,96	
225/70 R 16	102	S	Dueler H/T 687	M+S	79169	181,50	219,62	
	102	S	Dueler A/T 694	OW M+S	78635	190,50	230,51	
	103	S	D687		5205	181,50	219,62	<b>NEW</b> Suzuki Grand Vitara
	102	T	Dueler H/T 687	M+S	77061	181,50	219,62	
	102	H	B250		1141	184,50	223,25	
235/70 R 16	106	T	Dueler H/T 840	M+S	78369	168,00	203,28	
	106	T	Dueler A/T 694	RB	2327	176,00	212,96	
	105	H	Dueler H/T 689	M+S	75807	177,50	214,78	
	106	H	Dueler H/T 840	M+S	78613	177,50	214,78	
245/70 R 16	107	S	Dueler H/T 689	M+S	75366	189,00	228,69	
245/70 R 16 RFD	111	S	Dueler H/T 689		78541	201,00	243,21	
	111	S	Dueler H/T 840	M+S	79424	201,00	243,21	Mitsubishi L200 / Ford Ranger, Everest / Mazda Pick-Up
	111	S	Dueler A/T 693	M+S	78540	211,00	255,31	
245/70 R 16	107	T	Dueler A/T 694	RB	2328	198,50	240,19	
245/70 R 16 XL	111	T	Dueler H/T 684 II		3880	201,00	243,21	
245/70 R 16	107	H	Dueler H/P 680		75702	189,50	229,30	
255/70 R 16	111	S	Dueler H/T 840	M+S	77310	216,00	261,36	
	111	S	Dueler A/T 694	RB	2329	226,50	274,07	
	111	T	Dueler H/T 689	M+S	76741	216,00	261,36	
P255/70 R 16	109	H	Dueler H/L 683	RB M+S	77403	218,50	264,39	

I.C.: Indice di carico; C.V.: Codice di velocità; XL: Extraload; RFD: Reinforced;  
 ★ : Omologazione BMW; MO / MO1: Omologazioni Mercedes Benz;  
 N-0 / N-1: Omologazioni Porsche; AO: Omologazione Audi;  
 M+S: Mud & Snow; RB: lettere colore nero in rilievo; RW: lettere colore bianco in rilievo; OW: lettere colore bianco.



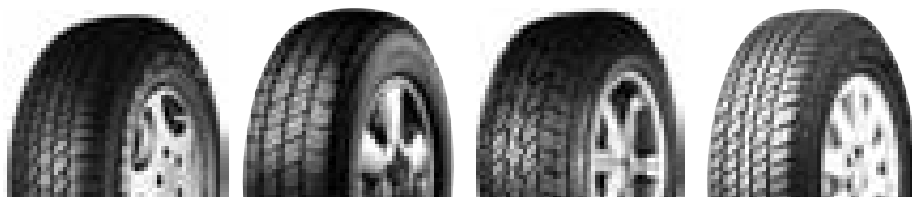
Misura	I.C.	C.V.	Modello	IPC	Prezzo (IVA esc.)	Prezzo (IVA 21% inc.)	Note
<b>SERIE 70</b>							
<b>16"</b>							
265/70 R 16	115	R	Dueler H/T 689	OW M+S	77839	216,00	261,36
	112	S	Dueler H/T 689	RB M+S	74973	216,00	261,36
	112	S	Dueler H/T 840	M+S	1243	216,00	261,36
	112	T	Dueler A/T 694	RB	2330	227,00	274,67
	112	H	Dueler H/T 689	M+S	75270	221,00	267,41
275/70 R 16	114	S	Dueler A/T 694	RB M+S	77459	246,50	298,27
	114	H	Dueler H/P 680		75708	237,00	286,77
<b>17"</b>							
225/70 R 17 RFD	108	S	Dueler H/T 840	M+S	77553	244,50	295,85
P245/70 R 17	108	S	Dueler H/T 684 II		3377	250,00	302,50
245/70 R 17	110	S	Dueler H/T 684 II		3378	250,00	302,50
<b>18"</b>							
255/70 R 18	113	S	Dueler H/T 840	M+S	1516	298,00	360,58
<b>SERIE 75</b>							
<b>15"</b>							
LT215/75 R 15	100/97	T	Dueler A/T 694	RB	2317	159,00	192,39
225/75 R 15C	110	S	Dueler A/T 693	M+S	78539	173,00	209,33
P225/75 R 15	102	T	Dueler A/T 694	M+S	78776	173,00	209,33
235/75 R 15	105	T	Dueler H/T 689	M+S	75272	161,50	195,42
235/75 R 15 XL	109	T	Dueler A/T 694	RB	2320	163,50	197,84
<b>16"</b>							
LT225/75 R 16	103/100	S	Dueler A/T 694	RB	2326	191,50	231,72
245/75 R 16	108/104	S	Dueler A/T 694	OW M+S	77446	212,00	256,52
	111	S	Dueler H/T 840	M+S	1517	202,00	244,42
265/75 R 16	112	S	Dueler A/T 694	OW M+S	77447	240,00	290,40

I.C.: Indice di carico; C.V.: Codice di velocità; XL: Extraload; RFD: Reinforced;

\* : Omologazione BMW; MO / MO1: Omologazioni Mercedes Benz;

N-0 / N-1: Omologazioni Porsche; AO: Omologazione Audi;

M+S: Mud & Snow; RB: lettere colore nero in rilievo; RW: lettere colore bianco in rilievo; OW: lettere colore bianco.



Misura	I.C.	C.V.	Modello	IPC	Prezzo (IVA esc.)	Prezzo (IVA 21% inc.)	Note
<b>SERIE 80</b>							
<b>15"</b>							
195/80 R 15	96	S	Dueler H/T 684	M+S	77409	151,50	183,32
	96	T	Dueler A/T 694	RB	2315	159,00	192,39
215/80 R 15	102	S	Dueler H/T 689		76637	172,00	208,12
	102	S	Dueler A/T 694	RB	2318	180,50	218,41
195 R 15	94	R	Dueler H/T 684	M+S	76593	151,50	183,32
	94	S	Dueler H/T 689	M+S	75264	151,50	183,32
<b>16"</b>							
205/80 R 16 RFD	104	S	Dueler H/T 689	M+S	79427	151,00	182,71
	104	T	Dueler H/T 689		79384	151,00	182,71
215/80 R 16	103	S	Dueler A/T 694	RB	2325	216,50	261,97
215/80 R 16 RFD	107	S	Dueler H/T 689	M+S	75262	210,00	254,10
235/80 R 16	109	S	Dueler H/T 689	M+S	75377	225,50	272,86
205 R 16C	110/108	R	Dueler H/T 840	M+S	77571	166,50	201,47
	110	R	Dueler H/T 689	M+S	79426	166,50	201,47
	110/108	S	Dueler A/T 694	RB	2322	174,50	211,15
	110	S	Dueler H/T 840	M+S	79088	166,50	201,47
110/108	T	Dueler H/T 684 II		4562	166,50	201,47	
<b>15"</b>							
10 R 15	109	N	RD-610	RW	70421	183,50	222,04
31X10.50 R 15LT	109	R	Dueler H/T 689	M+S	75863	201,50	243,82
	109	S	Dueler A/T 694	OW M+S	77461	212,00	256,52
<b>16"</b>							
7.50 R 16LT	112/107	N	Dueler A/T 694	M+S	78792	205,00	248,05

I.C.: Indice di carico; C.V.: Codice di velocità; XL: Extraload; RFD: Reinforced;  
 ★ : Omologazione BMW; MO / MO1: Omologazioni Mercedes Benz;  
 N-0 / N-1: Omologazioni Porsche; AO: Omologazione Audi;  
 M+S: Mud & Snow; RB: lettere colore nero in rilievo; RW: lettere colore bianco in rilievo; OW: lettere colore bianco.



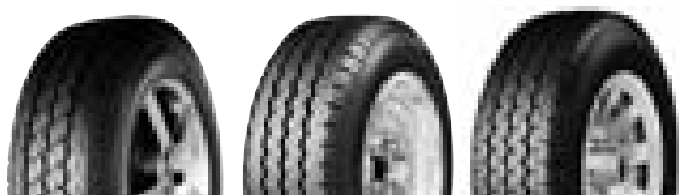


# **PNEUMATICI TRASPORTO LEGGERO Estivi**



DURAVIS R630			DURAVIS R623			DURAVIS R410			RD-613			TURANZA ER30C		
Summer	All-Season	Winter	Summer	All-Season	Winter	Summer	All-Season	Winter	Summer	All-Season	Winter	Summer	All-Season	Winter

Misura	I.C.	C.V.	Modello	IPC	Prezzo (IVA esc.)	Prezzo (IVA 21% inc.)	Note
<b>SERIE 55</b>							
<b>16"</b>							
205/55 R 16C	98/96	H	Turanza ER30C	76975	241,50	292,22	
<b>SERIE 60</b>							
<b>16"</b>							
195/60 R 16C	99/97	H	Turanza ER30C	76966	165,50	200,26	
215/60 R 16C	103/101	T	Duravis R410	78796	202,50	245,03	
<b>SERIE 65</b>							
<b>14"</b>							
175/65 R 14C	90/88	T	Duravis R410	77374	118,50	143,39	
<b>15"</b>							
205/65 R 15C	102/100	T	Duravis R410	77219	156,00	188,76	
215/65 R 15C	104/102	T	Duravis R410	77221	176,50	213,57	
<b>16"</b>							
195/65 R 16C	104/102	R	Duravis R630	1053	148,00	179,08	
	100/98	T	Duravis R410	78382	147,00	177,87	
205/65 R 16C	107/105	R	Duravis R630	1036	182,50	220,83	
	103/101	T	Duravis R410	78381	182,00	220,22	
	107/105	T	Duravis R630	79352	182,50	220,83	
215/65 R 16C	109/107	R	Duravis R630	1054	182,50	220,83	
	106/104	T	Duravis R410	5353	182,50	220,83	<b>NEW</b> Volkswagen Transporter
	102/100	H	Duravis R410	3231	171,50	207,52	
225/65 R 16C	112/110	R	Duravis R630	1055	209,50	253,50	
235/65 R 16C	115/113	R	Duravis R630	1142	228,50	276,49	
<b>SERIE 70</b>							
<b>14"</b>							
165/70 R 14C	89/87	R	Duravis R410	76674	123,00	148,83	
<b>15"</b>							
195/70 R 15C	104/102	R	Duravis R630	77097	118,50	143,39	
	104/102	S	RD-613	77005	118,50	143,39	
205/70 R 15C	106/104	R	Duravis R630	79030	151,00	182,71	
	106/104	S	Duravis R623	71515	151,00	182,71	
215/70 R 15C	106	S	Duravis R623	2387	198,50	240,19	Ford Ranger / Mazda BT50
	109/107	S	Duravis R630	79111	169,00	204,49	
225/70 R 15C	112/110	R	Duravis R630	77100	157,50	190,58	
	112/110	S	Duravis R630	79110	157,50	190,58	

**DURAVIS R630**

Summer All-Season Winter

**DURAVIS R623**

Summer All-Season Winter

**RD-613**

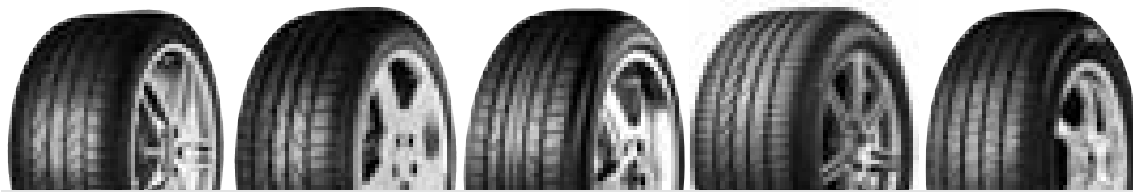
Summer All-Season Winter

Misura	I.C.	C.V.	Modello	IPC	Prezzo (IVA esc.)	Prezzo (IVA 21% inc.)	Note
<b>SERIE 75</b>							
<b>14"</b>							
175/75 R 14C	99/98	T	Duravis R630	79446	156,50	189,37	
185/75 R 14C	102/100	R	Duravis R630	77487	109,50	132,50	
205/75 R 14C	109/107	Q	RD-613	50264	199,00	240,79	
<b>16"</b>							
175/75 R 16C	101/99	R	Duravis R630	77101	146,50	177,27	
185/75 R 16C	104/102	R	Duravis R623	79123	159,50	193,00	Ford Transit
	104/102	R	Duravis R630	77102	159,50	193,00	
195/75 R 16C	107/105	R	Duravis R630	79492	135,00	163,35	
205/75 R 16C	110/108	R	Duravis R630	77104	174,00	210,54	
215/75 R 16C	116/114	Q	Duravis R630	77222	201,50	243,82	
	113/111	R	Duravis R630	77106	196,50	237,77	
225/75 R 16C	121/120	N	R294	49961	238,00	287,98	
<b>SERIE 80</b>							
<b>14"</b>							
175 R 14C	99/98	R	Duravis R630	77522	135,00	163,35	
185 R 14C	102/100	R	Duravis R630	77485	111,50	134,92	
195 R 14C	106/104	R	Duravis R630	77486	143,00	173,03	
<b>15"</b>							
185 R 15C	103/102	R	Duravis R630	79351	167,00	202,07	
195 R 15C	106/104	R	Duravis R623	1183	177,50	214,78	
	106/104	S	Duravis R623	2600	177,50	214,78	



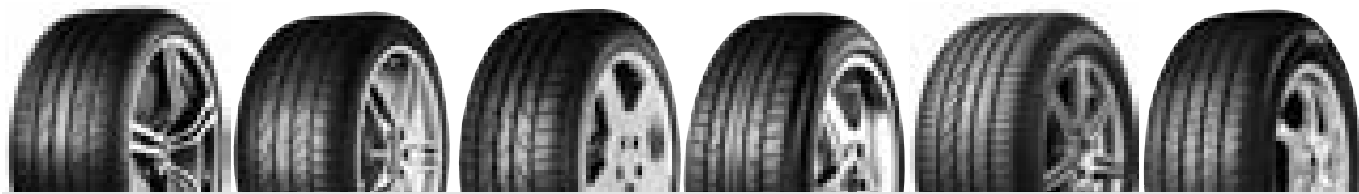
# **PNEUMATICI SPECIFICI VETTURA\* Estivi**

\* Per i seguenti pneumatici è fortemente consigliato il montaggio dello stesso codice prodotto (IPC) sullo stesso asse.



Misura	I.C.	C.V.	Modello	IPC	Prezzo (IVA esc.)	Prezzo (IVA 21% inc.)	Note
<b>SERIE 35</b>							
<b>19"</b>							
235/35 R 19 XL	91	Y	Potenza RE050A	3356	350,00	423,50	Seat Leon / Volkswagen Scirocco
<b>SERIE 40</b>							
<b>17"</b>							
245/40 R 17	91	W	Potenza RE050	78260	243,00	294,03	Honda S2000
245/40 ZR 17	91	Y	Potenza RE050	76985	243,00	294,03	Mercedes Benz AMG Classe C, Classe C
<b>18"</b>							
225/40 R 18 XL	92	W	Potenza RE050A	5144	219,50	265,60	<b>NEW</b> Alfa Romeo Giulietta
225/40 R 18	88	Y	Potenza RE050A	1256	232,50	281,33	Honda Civic
225/40 R 18 XL	92	Y	Potenza RE050A	2959	219,50	265,60	Seat Exeo
	92	Y	Potenza RE050A	5154	219,50	265,60	<b>NEW</b> Volkswagen Golf
235/40 R 18 XL	95	Y	Potenza RE050A	1698	281,00	340,01	Ford Mondeo
<b>19"</b>							
235/40 R 19 XL	96	Y	Potenza RE050A	4141	457,50	553,58	Ford Mondeo
245/40 R 19	94	W	Potenza RE050A	2930	446,00	539,66	Nissan 370 Z
255/40 R 19 XL	100	Y	Potenza RE040	77317	436,50	528,17	Audi A8
<b>SERIE 45</b>							
<b>16"</b>							
195/45 R 16 XL	84	V	Potenza RE050A	3468	141,50	171,22	Renault Wind
215/45 R 16	86	H	Turanza ER300	3165	174,00	210,54	Volkswagen
<b>17"</b>							
205/45 R 17 XL	88	V	Potenza RE050A	5090	228,50	276,49	<b>NEW</b> Citroen DS3, C3
205/45 R 17	84	W	Potenza RE050A	3157	237,00	286,77	Mazda Mx-5
215/45 R 17	87	W	Potenza RE050	78259	202,00	244,42	Honda S2000
	87	W	Potenza RE050A	78261	202,00	244,42	Subaru Legacy
	87	W	Turanza ER33	3163	202,00	244,42	Toyota Prius
225/45 R 17 XL	94	V	Potenza RE050A	P 78681	201,50	243,82	Opel Zafira
225/45 R 17	90	W	Potenza RE040	77434	176,50	213,57	Lotus Elise, Europa S / Opel Speedster, Tornado
	90	W	Potenza RE070	1235	176,50	213,57	Subaru Impreza
	91	W	Turanza ER300	4900	176,50	213,57	<b>NEW</b> Honda Civic
	91	W	Turanza ER300	4899	176,50	213,57	<b>NEW</b> Honda Civic
	91	W	Turanza ER300	4699	176,50	213,57	<b>NEW</b> Alfa Romeo Giulietta
	91	W	Potenza RE050A	4975	176,50	213,57	Fiat Bravo / Lancia Delta
	91	W	Potenza RE050A	2958	176,50	213,57	Seat Exeo
	91	W	Potenza RE050	79485	176,50	213,57	Nuove Seat Altea, Leon, Toledo
	91	W	Potenza RE050	78549	176,50	213,57	Volkswagen Golf V, Golf Plus / Skoda Octavia / Seat Altea, Leon, Toledo

## Pneumatici Specifici Vettura



Misura	I.C.	C.V.	Modello	IPC	Prezzo (IVA esc.)	Prezzo (IVA 21% inc.)	Note
<b>SERIE 45</b>							
<b>17"</b>							
225/45 R 17	91	W	Potenza RE050A	1903	176,50	213,57	Toyota Auris
	91	W	Turanza ER300	4816	176,50	213,57	Volkswagen Scirocco, Golf / Skoda Octavia
225/45 R 17 XL	94	W	Turanza ER300	4842	180,00	217,80	Volkswagen Scirocco, Golf / Skoda Octavia
225/45 ZR 17	91	Y	Potenza RE050	76982	176,50	213,57	Mercedes Benz AMG Classe C, Classe C
225/45 R 17	91	Y	Potenza RE050	79021	176,50	213,57	Seat Altea, Leon
235/45 R 17 XL	97	W	Potenza RE050A	78556	208,00	251,68	Volkswagen Passat, Eos, Scirocco
<b>18"</b>							
225/45 R 18	91	W	Potenza RE050A	1675	308,50	373,29	Nissan 350 Z
	91	W	Potenza RE050A	3295	308,50	373,29	Subaru Legacy
	91	W	Potenza RE040	79270	308,50	373,29	Mazda RX-8
245/45 R 18	96	W	Potenza RE050A	3873	344,00	416,24	Nissan 370 Z Roadster
	96	W	Potenza RE050A	1676	344,00	416,24	Nissan 350 Z
245/45 R 18 XL	100	Y	Potenza RE050	MO 77257	348,50	421,69	Mercedes Benz AMG Classe S, Classe S
255/45 R 18	99	Y	Potenza RE040	77315	357,00	431,97	Audi A8
<b>19"</b>							
235/45 R 19	95	W	Potenza S001	5095	425,00	514,25	<b>NEW</b> Opel Astra, Astra GTC
<b>SERIE 50</b>							
<b>15"</b>							
195/50 R 15	82	H	Turanza ER30	3399	85,00	102,85	Ford Fiesta / Mazda 2
<b>16"</b>							
205/50 R 16	87	V	Potenza RE050	78542	198,00	239,58	Kia Cerato
<b>17"</b>							
205/50 R 17	89	V	Potenza RE040	78264	215,50	260,76	Mazda 3
215/50 R 17	91	W	Potenza RE050A	3925	250,50	303,11	Mazda 6
225/50 R 17	94	W	Potenza RE050A	3294	289,00	349,69	Subaru Legacy
<b>18"</b>							
225/50 R 18	95	W	Potenza RE050A	3887	353,00	427,13	Nissan 370 Z Roadster
235/50 R 18	97	V	Potenza S001	4946	360,00	435,60	<b>NEW</b> Opel Astra
<b>SERIE 55</b>							
<b>15"</b>							
175/55 R 15	77	T	B340	76580	98,50	119,19	Smart Cabrio, Coupé
185/55 R 15	82	V	Potenza RE040	3355	144,50	174,85	Fiat Grande Punto / Toyota Yaris
	82	V	Potenza RE040	77055	144,50	174,85	Honda Jazz
<b>16"</b>							
185/55 R 16	83	H	Turanza ER370	2593	135,00	163,35	Honda Insight, Jazz
195/55 R 16	87	H	Turanza ER300 Ecopia	4696	146,50	177,27	Alfa Romeo Mito / Fiat Punto



Misura	I.C.	C.V.	Modello	IPC	Prezzo (IVA esc.)	Prezzo (IVA 21% inc.)	Note
<b>SERIE 55</b>							
<b>16"</b>							
195/55 R 16	87	H	Turanza ER300	3512	146,50	177,27	Fiat Fiorino / Peugeot Bipper
	87	V	Potenza RE050A	3989	172,00	208,12	Honda CR-Z
205/55 R 16	91	H	Turanza ER300 Ecopia	4061	119,00	143,99	Fiat Bravo
	91	H	Turanza ER300	P 78292	119,00	143,99	Opel Astra
	91	H	Turanza ER300	2439	119,00	143,99	Volkswagen Passat
	91	H	Turanza ER300	3644	119,00	143,99	Opel Meriva
	94	H	Turanza ER300	P 1904	131,00	158,51	Volkswagen Caddy, Caddy Maxi
205/55 R 16	91	V	Turanza ER300 Ecopia	4062	120,00	145,20	Fiat Bravo / Lancia Delta
	91	V	Turanza ER300 Ecopia	4066	120,00	145,20	Alfa Romeo Giulietta
	91	V	Ecopia EP150	4372	120,00	145,20	Nissan Leaf
	91	V	Turanza ER300	78294	120,00	145,20	Opel Astra / Alfa Romero GT, 147
	91	V	Turanza ER300	1757	120,00	145,20	Peugeot 207 SW
	91	V	Turanza ER300	79125	120,00	145,20	Honda Civic
	91	V	Turanza ER300	2916	120,00	145,20	Seat Exeo
	91	V	Turanza ER300	1654	120,00	145,20	Toyota Auris, Corolla
	91	V	Turanza ER300	P 3364	120,00	145,20	Volkswagen Golf
	91	V	Turanza ER30	78563	120,00	145,20	Ford Focus, C-Max, Focus Cabrio
	91	V	Turanza ER33	4268	120,00	145,20	Lexus CT
	91	V	Turanza ER30	78700	120,00	145,20	Mazda 3
	205/55 R 16 XL	94	V	Turanza ER300	P 2441	141,00	170,61
94		V	Turanza ER300	4729	141,00	170,61	Volkswagen Golf, Passat
215/55 R 16	93	H	Turanza ER300	4720	198,50	240,19	Ford Focus, C-Max
	93	H	Turanza ER30	3398	198,50	240,19	Opel Vectra
	93	V	Turanza ER300	2629	196,00	237,16	Peugeot 308
	93	V	Turanza ER300	4718	196,00	237,16	Ford Focus, C-Max
	93	V	Potenza RE050A	78748	196,00	237,16	Alfa Romeo 159, Brera
	93	V	Turanza ER30	3400	196,00	237,16	Opel Vectra
	93	W	Turanza ER300	78746	206,50	249,87	Fiat Croma
	97	W	Turanza ER300	4719	225,50	272,86	Ford Focus, C-Max
215/55 R 16 XL	97	W	Turanza ER300	2205	225,50	272,86	Ford Mondeo
	97	W	Turanza ER300	P 79049	225,50	272,86	Volkswagen Passat, Eos
<b>17"</b>							
235/55 R 17	99	V	Potenza S001	5094	314,16	380,13	<b>NEW</b> Opel Astra

I.C.: Indice di carico; C.V.: Codice di velocità; XL: Extraload; P mark: montaggio omogeneo sullo stesso asse.

## Pneumatici Specifici Vettura



Misura	I.C.	C.V.	Modello	IPC	Prezzo (IVA esc.)	Prezzo (IVA 21% inc.)	Note
<b>SERIE 60</b>							
<b>15"</b>							
175/60 R 15	81	H	B250	4522	121,00	146,41	Nissan Micra
185/60 R 15	84	T	B250	3207	105,00	127,05	Volkswagen Polo
	84	H	Turanza ER300	1066	112,50	136,13	Renault Clio
195/60 R 15	88	H	Potenza RE080	78543	110,00	133,10	Kia Cerato
	88	H	B250	3302	110,00	133,10	Fiat Linea
<b>16"</b>							
175/60 R 16	82	H	B250 Ecopia	3339	168,00	203,28	Toyota iQ
185/60 R 16	86	H	Ecopia EP25	4519	150,00	181,50	Toyota Verso-s
195/60 R 16	89	H	B250	3200	176,00	212,96	Toyota Urban Cruiser
205/60 R 16	92	H	Turanza ER300	3999	153,50	185,74	Renault Fluence, Megane
	92	H	Turanza ER300	78676	153,50	185,74	Fiat Sedici / Suzuki SX4
	92	V	Turanza ER300	1882	185,00	223,85	Mazda 6
	92	V	Turanza ER370	2037	185,00	223,85	Honda Accord
<b>SERIE 65</b>							
<b>14"</b>							
175/65 R 14	82	T	B250	4822	71,50	86,52	Ford Ka, Fiesta
	82	T	B250	2696	71,50	86,52	Ford Fiesta
	82	T	B250	3514	71,50	86,52	Tata Motors Indica Vista
	82	T	B381	1172	71,50	86,52	Renault Thalia
	82	T	B391	77072	71,50	86,52	Ford Fiesta / Mazda 2 / Mitsubishi Colt / Rover 25 / Smart For4
185/65 R 14	86	T	B391	77838	83,50	101,04	Fiat Idea / Lancia Ypsilon
<b>15"</b>							
175/65 R 15	84	S	Ecopia EP25	2924	91,50	110,72	Toyota iQ
	84	S	B250	2922	91,50	110,72	Toyota iQ
	84	T	B391	77533	91,50	110,72	Nissan Micra, Note
185/65 R 15	88	T	Ecopia EP25	5195	89,00	107,69	<b>NEW</b> Peugeot 208
	88	T	B250	1057	89,00	107,69	Fiat Grande Punto
	88	H	Ecopia EP25	4513	114,50	138,55	Toyota Verso-s
	88	H	Turanza ER300	P 3331	114,50	138,55	Citroen C3
195/65 R 15	88	H	B250	79214	114,50	138,55	Alfa Romeo Mito / Fiat Punto
	91	T	B250	P 3041	90,50	109,51	Renault Grand Scenic, Scenic
195/65 R 15 XL	91	T	B390	77496	90,50	109,51	Ford Transit, Tourneo Connect
	95	T	B250	2151	110,50	133,71	Volkswagen Caddy Maxi
195/65 R 15 RFD	95	T	B390	77497	110,50	133,71	Ford Transit, Tourneo Connect
195/65 R 15	91	H	Turanza ER300	1902	91,00	110,11	Toyota Auris
	91	H	Turanza ER30	3663	91,00	110,11	Toyota Verso, Avensis

I.C.: Indice di carico; C.V.: Codice di velocità; XL: Extraload; RFD: Reinforced; P mark: montaggio omogeneo sullo stesso asse.





TURANZA ER300/ECOPIA

B250/ECOPIA

B391



Comfort Touring Sport Comfort Touring Sport Comfort Touring Sport

Misura	I.C.	C.V.	Modello	IPC	Prezzo (IVA esc.)	Prezzo (IVA 21% inc.)	Note	
<b>SERIE 65</b>								
<b>15"</b>								
195/65 R 15	91	H	B250 Ecopia		3986	91,00	110,11	Volkswagen Caddy, Caddy Maxi
	91	H	B250 Ecopia		3106	91,00	110,11	Toyota Prius
	91	H	B250		1577	91,00	110,11	Subaru Impreza
	91	H	B250	P	3290	91,00	110,11	Volkswagen Caddy, Caddy Maxi
	91	V	B250		2928	96,50	116,77	Mazda 3
	91	V	Turanza ER31		77177	96,50	116,77	Opel Vectra
205/65 R 15	94	H	Turanza ER300		4021	138,00	166,98	Renault Fluence, Megane
<b>16"</b>								
195/65 R 16	92	V	B250		1773	184,50	223,25	Mazda 6
<b>SERIE 70</b>								
<b>14"</b>								
165/70 R 14	81	S	B250		3023	75,00	90,75	Toyota Yaris
	81	T	B391		77300	75,00	90,75	Nissan Micra
175/70 R 14	84	T	B250 Ecopia		4229	92,50	111,93	Volkswagen Polo

## Pneumatici speciali per ruote di scorta

Misura	I.C.	C.V.	Modello	IPC	Prezzo (IVA esc.)	Prezzo (IVA 21% inc.)	Note
<b>14"</b>							
115/70 D 14	88	M	TR3	77062	52,00	62,92	Honda Jazz
125/70 - 14	93	M	TR3	74966	54,50	65,95	Nissan Micra
<b>15"</b>							
135/80 D 15	99	M	TR2	1165	78,00	94,38	Suzuki Swift / Honda Insight
135/90 - 15	100	M	TR2	72190	75,50	91,36	GM Monaro Coupé
<b>16"</b>							
125/70 - 16	96	M	TR3	73130	65,00	78,65	Toyora Prius, MR-S, MR-2
135/70 - 16	100	M	TR3	71057	67,50	81,68	Subaru Legacy
135/80 D 16	101	M	TR2	72192	80,50	97,41	Toyota Prius / Subaru Legacy / Honda Accord
<b>17"</b>							
125/70 - 17	98	M	TR2	72185	73,00	88,33	Toyota Corolla, Celica, Avensis, Auris / Subaru Impreza
135/70 D 17	102	M	TR2	77217	78,00	94,38	Subaru Legacy , Impreza
145/70 D 17	106	M	TR2	78853	85,50	103,46	Lexus IS 250, 250C, 350 / Mazda 3 MPS, 6 MPS
145/70 R 17	106	M	TRR2	72166	114,50	138,55	Toyota Supra
155/70 D 17	110	M	TR2	2220	94,50	114,35	Subaru Forester
145/80 D 17	107	M	TR2	1679	109,50	132,50	Nissan Infiniti Sedan, Coupe Cabriolet, Coupé
155/80 R 17	100	M	TRR2	77063	96,50	116,77	Mazda Tribute
165/80 R 17	104	M	TRR2	1823	197,50	238,98	Subaru Tribeca / Infiniti M, EX35
<b>18"</b>							
135/70 R 18	103	M	TRR2	2248	122,50	148,23	Lexus IS, F
145/70 R 18	107	M	TRR2	1994	147,50	178,48	Nissan Infiniti Convertible / Mitsubishi Lancer Evolution
155/70 R 18	101	M	TRR2	2646	132,50	160,33	Lexus LS
155/80 R 18	102	M	T.SPARE	3879	137,50	166,38	Infiniti M
165/90 D 18	107	M	TR2	2936	148,50	179,69	Lexus RXHV, RX

## Consigli Tecnici Importanti

Tutti i clienti devono essere edotti che i pneumatici sono composti di vari tipi di materiale e di mescole di gomma con proprietà differenti ed essenziali per il corretto funzionamento del pneumatico stesso. Tali proprietà evolvono nel tempo. Per ogni pneumatico questa evoluzione dipende da molti elementi, fra cui agenti atmosferici e condizioni di utilizzo e di stoccaggio (carico, velocità, pressione di gonfiaggio, manutenzione, etc.). Bridgestone raccomanda, pertanto, di leggere accuratamente le seguenti indicazioni:

### **RACCOMANDAZIONI BRIDGESTONE SULLO STOCCAGGIO**

I pneumatici devono essere stoccati in conformità delle Raccomandazioni dell'E.T.R.T.O. (European Tyre and Rim Technical Organization) pubblicate nel libro delle Raccomandazioni di tale ente. A richiesta del cliente, Bridgestone metterà a disposizione il testo delle Raccomandazioni E.T.R.T.O.

Le Raccomandazioni E.T.R.T.O. includono, tra l'altro, i seguenti punti:

- Il locale di stoccaggio deve essere fresco, asciutto e moderatamente aerato;
- I pneumatici devono essere protetti dalla luce solare e da luce artificiale molto forte;
- La temperatura di immagazzinamento deve essere inferiore ai 35° C;
- I locali di stoccaggio non devono contenere alcuna apparecchiatura che generi ozono. Solventi, combustibili, prodotti chimici, acidi, disinfettanti e altre sostanze simili non devono essere immagazzinati nei locali di stoccaggio dei pneumatici;
- I pneumatici devono essere stoccati in modo tale da evitare qualunque condizione di tensione, schiacciamento o altra deformazione;
- Per l'immagazzinamento di breve periodo, i pneumatici possono essere posizionati in pila l'uno sull'altro.

Per l'immagazzinamento di lungo periodo, i pneumatici devono essere posizionati verticalmente in un'unica fila su appositi scaffali.

Qualora lo stoccaggio non avvenga in conformità delle sopramenzionate Raccomandazioni E.T.R.T.O., i pneumatici potrebbero non essere adatti alla vendita, in quanto ne potrebbero essere diminuiti i tempi massimi raccomandati di durata in servizio o ne potrebbe risultare una peggiore prestazione in servizio.

## RACCOMANDAZIONI BRIDGESTONE SULLA DURATA DEI PNEUMATICI

I consumatori devono essere informati ad ogni possibile occasione che:

- 1) Per i pneumatici montati su veicoli come primo equipaggiamento (cioè acquistati dal consumatore su un veicolo nuovo) devono essere seguite le istruzioni per la sostituzione del pneumatico specificate dal produttore automobilistico;
- 2) I pneumatici, inclusi quelli di scorta, devono essere sottoposti a regolari controlli da parte di specialisti qualificati, come il personale dei concessionari di pneumatici, per valutarne l'ulteriore possibilità di utilizzo. I pneumatici utilizzati già da cinque anni od oltre devono essere controllati da un esperto almeno una volta l'anno;
- 3) A titolo precauzionale, si raccomanda comunque di sostituire i pneumatici in servizio da oltre dieci anni dalla data di produzione, compresi quelli di scorta, con pneumatici nuovi e ciò anche se i vecchi pneumatici sembrano in grado di durare ulteriormente e non hanno ancora raggiunto il limite di usura stabilito dalla legge.

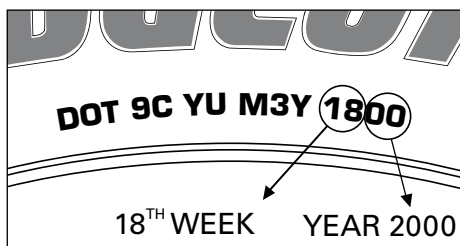
Le raccomandazioni di cui sopra non riducono in alcun modo la responsabilità del consumatore di cambiare i pneumatici quando risulta necessario.

## COME INDIVIDUARE LA DATA DI PRODUZIONE DEL PNEUMATICO

Bridgestone raccomanda di informare i consumatori su come identificare la data di produzione indicata sul pneumatico.

La data di produzione è facilmente identificabile dal numero di serie apposto sul fianco del pneumatico. Il numero di serie è un codice alfanumerico composto da 11 cifre, in genere (ma non sempre) preceduto dalla sigla "DOT".

Le ultime quattro cifre del numero di serie indicano la data di produzione. Come mostrato di seguito, le prime due cifre e le seconde due cifre indicano rispettivamente la settimana (che va da "01" a "52") e l'anno di produzione.



Per i pneumatici prodotti prima del 2000, l'anno di produzione è indicato da una cifra anziché due. Nel decennio 1990 - 2000 su alcuni pneumatici è stato aggiunto un triangolo rivolto verso l'ultima cifra del numero di serie, per distinguerli dai decenni precedenti.

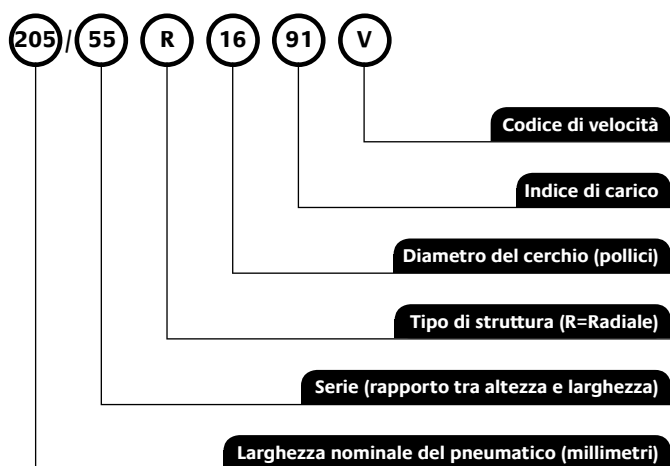
Come mostrato di seguito 189 rappresenta la 18a settimana del 1989.



Come mostrato di seguito, 189◀ rappresenta la 18a settimana del 1999.



## Informazioni sulle misure dei pneumatici



### Altre forme

<b>195/65 R 16 C 104/102 R</b>
C = Commerciale, utilizzato su pneumatici progettati appositamente per veicoli commerciali/trasporto leggero 104/102: indice di carico per utilizzo singolo/gemellato
<b>225/50 ZR 16</b>
Il codice di velocità è inserito dopo la serie
<b>225 / 45 ZR 17 91W</b>
Il codice di velocità è inserito dopo la serie
<b>245 / 40 ZR 19 (94Y)</b>
Il codice di velocità è inserito dopo la serie (solo per pneumatici classificati Y, potenzialità oltre i 300 km/h)
<b>285 / 35 RF 20 100 V</b>
RF = Nuova nomenclatura del tipo di struttura per pneumatici Run Flat
<b>P 265 / 65 R18 112 S</b>
P = Passeggero, utilizzato su pneumatici per automobili con sistema P-metric (solo TRA)
<b>LT 225 / 75 R 16 103/100 S</b>
LT = Autocarri leggeri, utilizzato su pneumatici per il trasporto leggero con sistema LT-metric (solo TRA)

### Codice di velocità

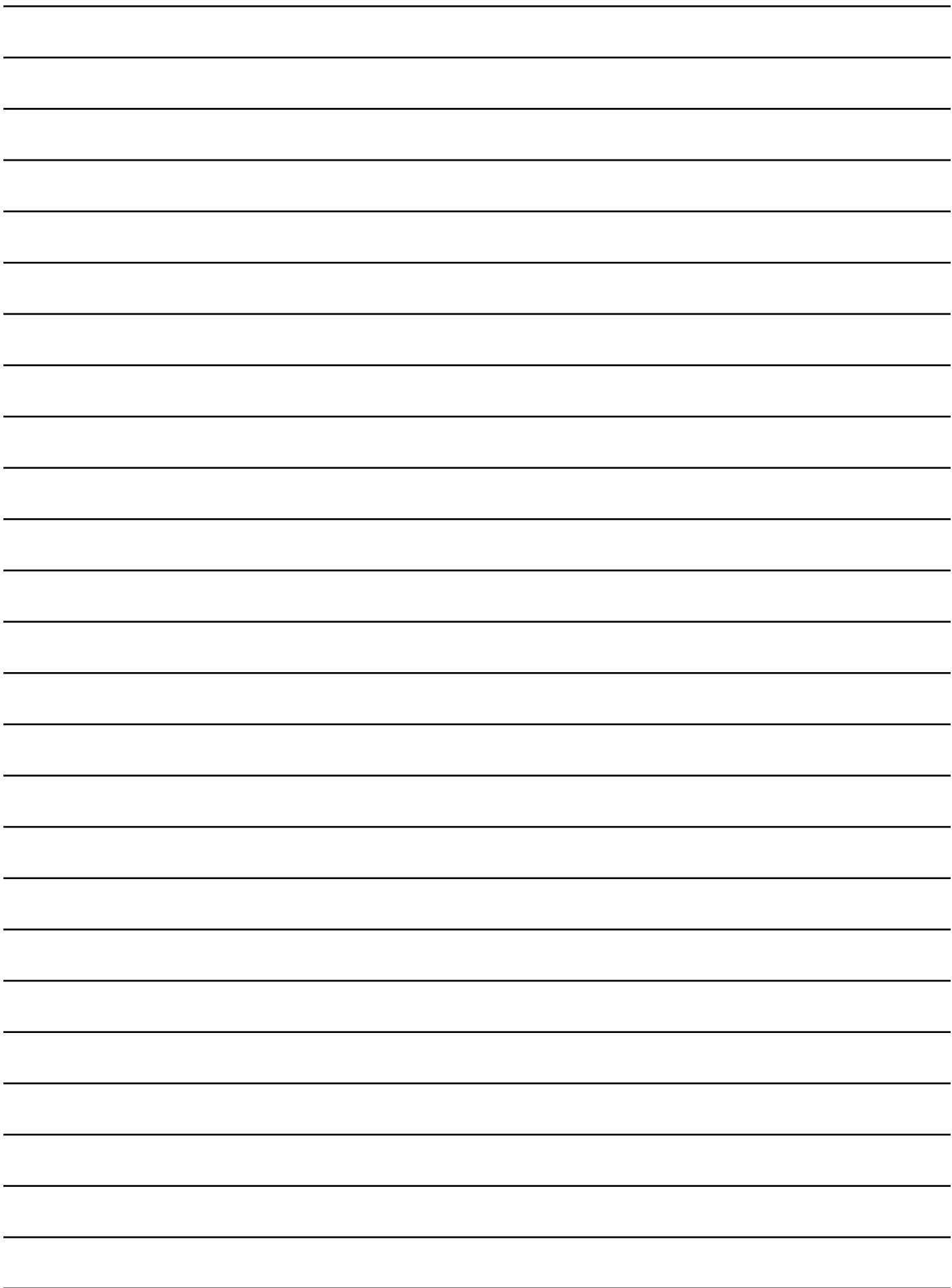
Il CODICE DI VELOCITA' indica la massima velocità alla quale il pneumatico è in grado di trasportare un carico corrispondente al suo Indice di Carico nelle condizioni di utilizzo specificate dal produttore del pneumatico.

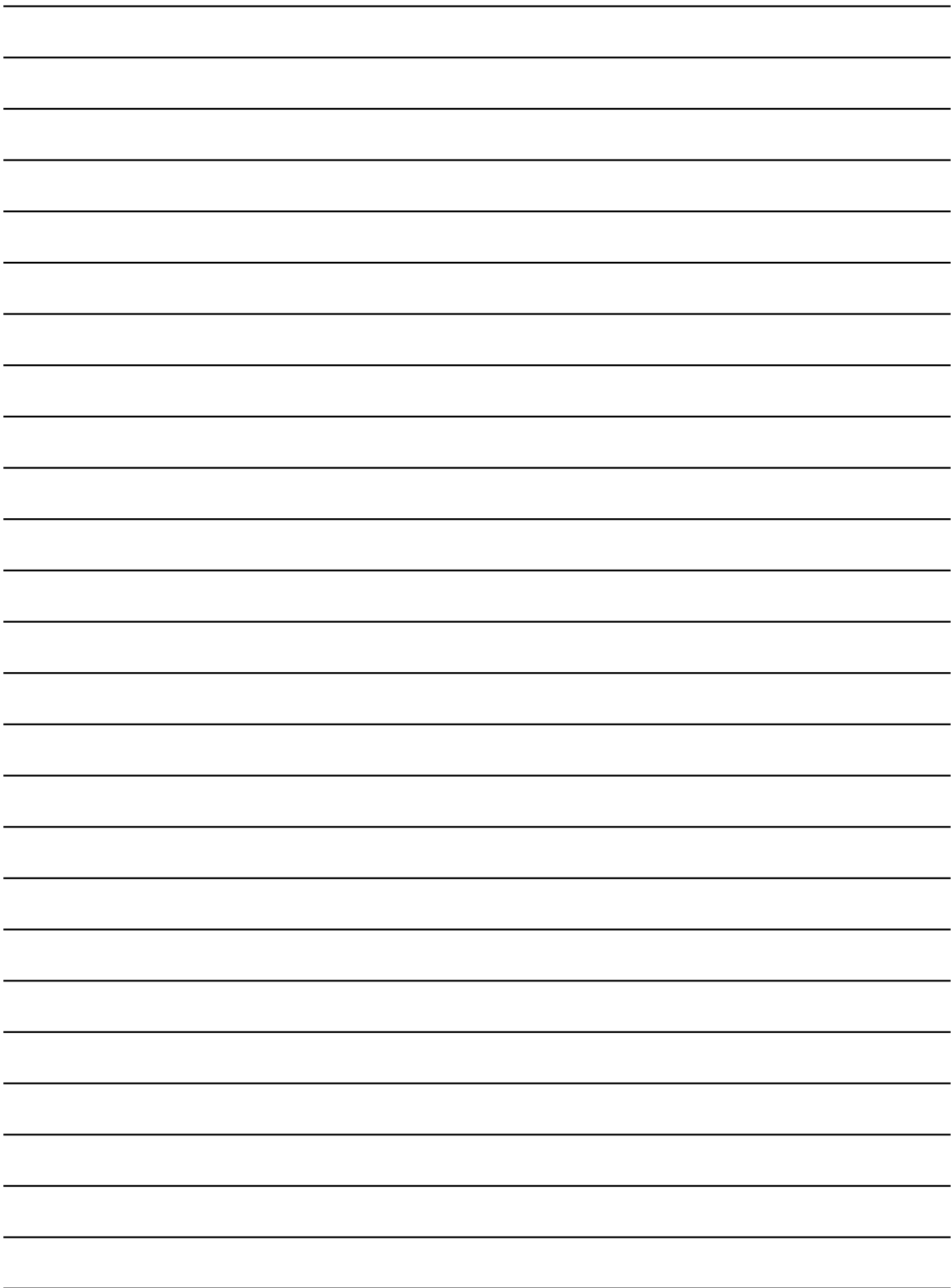
Codice di velocità	Velocità (km/h)
A1	5
A2	10
A3	15
A4	20
A5	25
A6	30
A7	35
A8	40
B	50
C	60
D	65
E	70
F	80
G	90
J	100
K	110
L	120
M	130
N	140
P	150
Q	160
R	170
S	180
T	190
U	200
H	210
V	240
W	270
Y	300
ZR	oltre 240

### Indice di carico

L'INDICE DI CARICO è un codice numerico associato alla portata massima che un pneumatico può trasportare alla velocità corrispondente al suo Codice di Velocità nelle condizioni di utilizzo specificate dal produttore del pneumatico. Questo è valido fino ad una velocità massima pari a 210 km/h. Per velocità superiori il carico trasportato deve essere ridotto secondo la tabella "Percentuale di capacità di carico (%) vs. Velocità".

LI	kg	LI	kg	LI	kg	LI	kg	LI	kg
0	45	28	100	56	224	84	500	112	1,120
1	46.2	29	103	57	230	85	515	113	1,150
2	47.5	30	106	58	236	86	530	114	1,180
3	48.7	31	109	59	243	87	545	115	1,215
4	50	32	112	60	250	88	560	116	1,250
5	51.5	33	115	61	257	89	580	117	1,285
6	53	34	118	62	265	90	600	118	1,320
7	54.5	35	121	63	272	91	615	119	1,360
8	56	36	125	64	280	92	630	120	1,400
9	58	37	128	65	290	93	650	121	1,450
10	60	38	132	66	300	94	670	122	1,500
11	61.5	39	136	67	307	95	690	123	1,550
12	63	40	140	68	315	96	710	124	1,600
13	65	41	145	69	325	97	730	125	1,650
14	67	42	150	70	335	98	750	126	1,700
15	69	43	155	71	345	99	775	127	1,750
16	71	44	160	72	355	100	800	128	1,800
17	73	45	165	73	365	101	825	129	1,850
18	75	46	170	74	375	102	850	130	1,900
19	77.5	47	175	75	387	103	875	131	1,950
20	80	48	180	76	400	104	900	132	2,000
21	82.5	49	185	77	412	105	925	133	2,060
22	85	50	190	78	425	106	950	134	2,120
23	87.5	51	195	79	437	107	975	135	2,180
24	90	52	200	80	450	108	1,000	136	2,240
25	92.5	53	206	81	462	109	1,030	137	2,300
26	95	54	212	82	475	110	1,060	138	2,360
27	97.5	55	218	83	487	111	1,090	139	2,430







## **CUSTOMER SERVICE / TYRELINK**

Dal Lunedì al Venerdì 8.30 - 12.30 / 13.30 - 17.30

**Tel. 039 65 60 19 00 - E-mail: [contactcenter.it@bridgestone.eu](mailto:contactcenter.it@bridgestone.eu)**

Fax:  800 763423

**E-COMMERCE:** <http://tyrelink.bridgestone.eu/tyrelink>