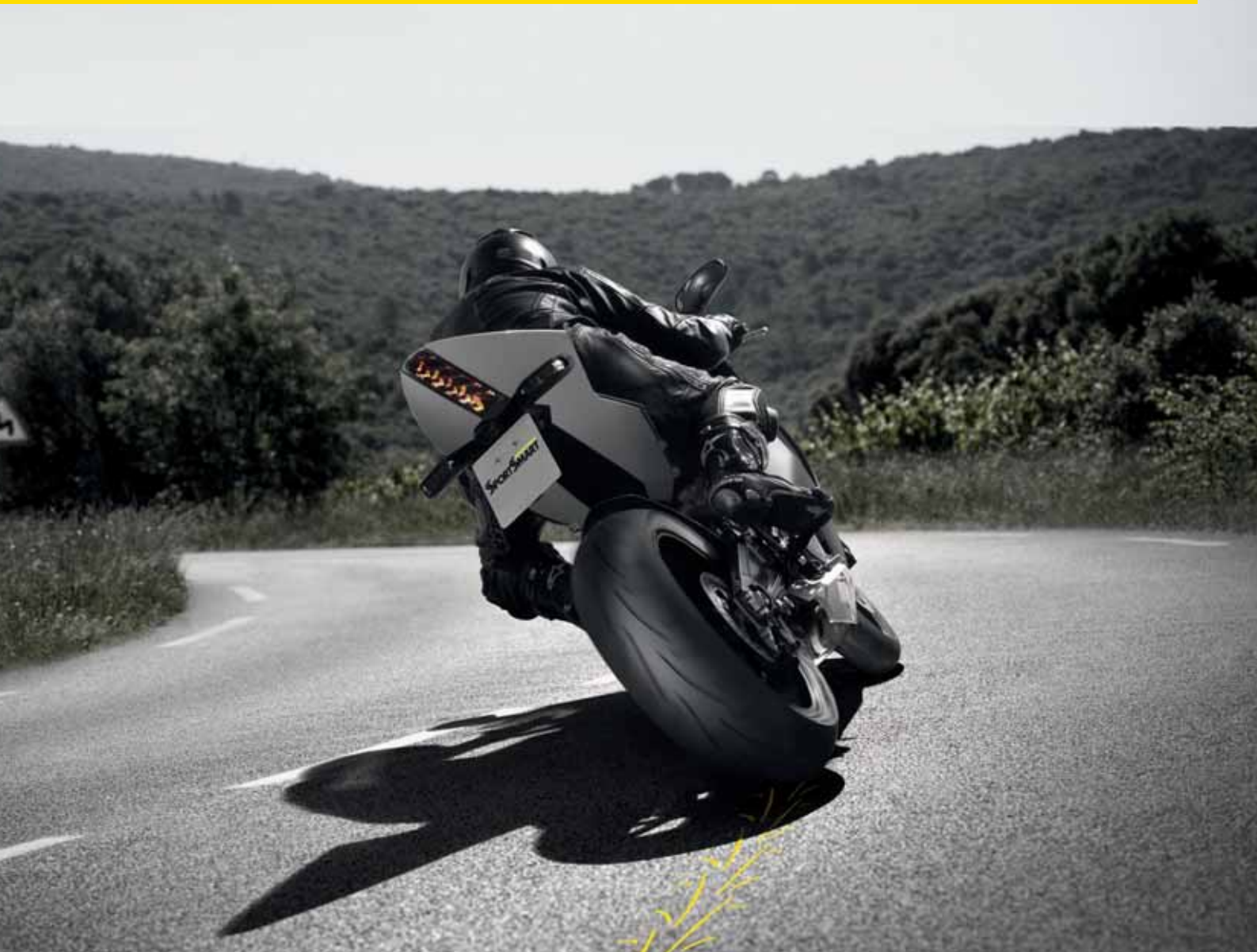


LISTINO PREZZI MOTO E SCOOTER

Validità 1° aprile 2011

WWW.DUNLOPMOTORCYCLE.IT



TRAILMAX TR91

CUORE SELVAGGIO

IL NUOVO PNEUMATICO ADVENTURE-TOURING DI DUNLOP



TRAILMAX TR91

/ LA COSTRUZIONE JLB (JOINTLESS BELT), SIA PER L'ANTERIORE CHE PER IL POSTERIORE, GARANTISCE UN'ECCELLENTI STABILITÀ ED UN NOTEVOLE ASSORBIMENTO DEGLI URTI (DISPONIBILE SOLO PER LE MISURE RADIALI)

/ LA STRUTTURA A BLOCCHI DEL BATTISTRADA GARANTISCE LE MIGLIORI PERFORMANCE SIA SU STRADA CHE IN FUORI STRADA

/ TESTATO IN DIVERSE CONDIZIONI D'IMPIEGO SUI PRINCIPALI MODELLI DUAL-PURPOSE



 **DUNLOP**

RIDE WITH CONFIDENCE

WWW.DUNLOPMOTORCYCLE.EU

GAMMA RADIALE STRADALE



Sportmax
GP RACER D211



Sportmax
SPORTSMART



Sportmax
QUALIFIER II



Sportmax
QUALIFIER



Sportmax
MUTANT

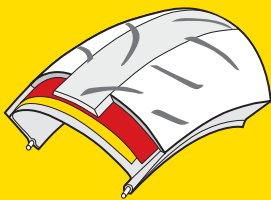


D253



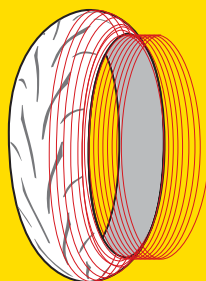
Sportmax
ROADSMART

TECNOLOGIA MULTI-MESCOLA (MT)



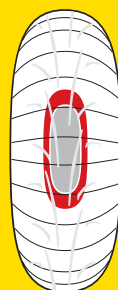
La tecnologia Multi-Mescola (MT) è la nostra innovazione più recente. Il nostro impegno continuo nei campionati a livello mondiale di Superbike, Endurance e GP ci ha permesso di sviluppare una multi-mescola innovativa che è stata applicata a numerosi prodotti della nostra gamma da pista e da strada Sportmax di ultima generazione. La speciale formulazione chimica della mescola trattiva centrale evita i surriscaldamenti e garantisce grande stabilità in rettilineo e durante le frenate oltre ad assicurare una durata maggiore del battistrada. La mescola laterale è stata invece appositamente ideata per migliorare il grip nei massimi angoli di piega.

COSTRUZIONE JLB (CINTURA DI SOMMITÀ SENZA PUNTI DI GIUNTURA)



Tutta la nostra gamma stradale Sportmax è progettata grazie a una combinazione tra le tecnologie CAD (Computer Aided Design, progettazione assistita a computer), FEA (Finite Element Analysis, analisi degli elementi finiti) e costruzione JLB (anteriore o posteriore). Mediante l'uso della costruzione JLB si eliminano le sovrapposizioni di cinture presenti in alcuni pneumatici e si ottiene così una manovrabilità più uniforme. Questo tipo di costruzione consente inoltre di ridurre al minimo le deformazioni della zona centrale del battistrada a velocità elevate, mantenere una zona di contatto stabile e ridurre la distorsione e l'eccessivo accumulo di calore.

NTEC



I motociclisti parlano di "limite". In pista, il limite è la differenza tra una corsa normale e un'esperienza veramente memorabile. L'ingegnoso sistema di regolazione della pressione (NTEC) di Dunlop consente di raggiungere questo limite. La tecnologia NTEC permette di ottimizzare le performance del pneumatico regolando la pressione di gonfiaggio. Su pista asciutta, sgonfiare il pneumatico NTEC ai valori indicati per migliorare la maneggevolezza durante la guida al limite. Nuovamente su strada riportare la pressione ai livelli indicati dal costruttore per garantire performance e maneggevolezza da primo della classe. Se si desidera abbassare i propri tempi su pista senza compromettere la sicurezza stradale, e senza acquistare due set di pneumatici, NTEC è certamente l'opzione più economica.

SPORTMAX GP RACER D211



Il pneumatico ad alte prestazioni per gli sportivi puri

- Il sistema NTEC permette di ridurre la pressione degli pneumatici per un grip straordinario nelle condizioni "track day"
- La multi-mescola (MT) garantisce un rapido riscaldamento, un'elevata stabilità in frenata e un feedback totale
- Gli angoli tra la cintura e la carcassa sono realizzati per stabilizzare i fianchi e ottenere così transizioni morbide e reattive tra i massimi angoli di piega
- Le cinture del breaker in nylon e la cintura del battistrada in fibra di aramide ad avvolgimento continuo eliminano la deformazione circonferenziale per evitare il surriscaldamento e garantire la prevedibilità di comportamento in caso di utilizzo al limite



A/P	CODICE	EAN CODE	MISURA	IND. CAR COD VEL	TT TL	NOTE / PRIMO EQUIPAGGIAMENTO	ESCLUSA IVA €	INCLUSA IVA €
Racing NHS (Slick pista) - Sportmax GP Racer D211 Slick								
A	17"	625925	4038526314031	120/70R17	NHS	TL Soft	235,00	282,00
		625926	4038526314048	120/70R17	NHS	TL Medium	235,00	282,00
		627783	4038526010551	120/70R17	NHS	TL Endurance	235,00	282,00
P	17"	627785	4038526010575	180/55R17	NHS	TL Soft	305,00	366,00
		625980	4038526314086	180/55R17	NHS	TL Medium	305,00	366,00
		625981	4038526314093	180/55R17	NHS	TL Endurance	305,00	366,00
		627789	4038526010612	190/55R17	NHS	TL Soft	315,00	378,00
		625985	4038526314130	190/55R17	NHS	TL Medium	315,00	378,00
		625986	4038526314147	190/55R17	NHS	TL Endurance	315,00	378,00
		627791	4038526010636	200/55R17	NHS	TL Soft	330,00	396,00
		625989	4038526314178	200/55R17	NHS	TL Medium	330,00	396,00
		625990	4038526314185	200/55R17	NHS	TL Medium/Hard	330,00	396,00
Racing (Omologato strada) - Sportmax GP Racer D211								
A	17"	625923	4038526314017	120/70ZR17 (58W)		TL Soft	235,00	282,00
		625924	4038526314024	120/70ZR17 (58W)		TL Medium	235,00	282,00
		627782	4038526010544	120/70ZR17 (58W)		TL Endurance	235,00	282,00
P	17"	628540	3188649805525	160/60ZR17 (69W)		TL Endurance	295,00	354,00
		627784	4038526010568	180/55ZR17 (73W)		TL Soft	305,00	366,00
		625928	4038526314062	180/55ZR17 (73W)		TL Medium	305,00	366,00
		625929	4038526314079	180/55ZR17 (73W)		TL Endurance	305,00	366,00
		627788	4038526010605	190/55ZR17 (75W)		TL Soft	315,00	378,00
		625983	4038526314116	190/55ZR17 (75W)		TL Medium	315,00	378,00
		625984	4038526314123	190/55ZR17 (75W)		TL Endurance	315,00	378,00
		627790	4038526010629	200/55ZR17 (78W)		TL Soft	330,00	396,00
		625987	4038526314154	200/55ZR17 (78W)		TL Medium	330,00	396,00
		625988	4038526314161	200/55ZR17 (78W)		TL Endurance	330,00	396,00





Il pneumatico ipersportivo pensato per ottenere il migliore compromesso strada-pista

- Tour, strada, pista: il pneumatico con prestazioni da crossover che soddisfa ogni esigenza
- La costruzione NTEC potenzia meccanicamente l'aderenza ad una bassa pressione di gonfiaggio per l'uso su pista
- Costruzione derivata dal pneumatico da gara D211 GP di straordinario successo
- Tecnologia multi-miscela all'anteriore e al posteriore per combinare elevata aderenza ed elevata percorrenza



A/P		CODICE EAN CODE	MISURA	IND. CAR COD VEL	TT TL	NOTE / PRIMO EQUIPAGGIAMENTO	ESCLUSA IVA €	INCLUSA IVA €
Hypersport - Sportmax SportSmart								
A	17"	624727 4038526305336	120/60ZR17	(55W)	TL		200,00	240,00
		624729 4038526305350	120/70ZR17	(58W)	TL		200,00	240,00
P	17"	624781 4038526305374	160/60ZR17	(69W)	TL		250,00	300,00
		624783 4038526305398	180/55ZR17	(73W)	TL		260,00	312,00
		624785 4038526306012	190/50ZR17	(73W)	TL		265,00	318,00
		624786 4038526306029	190/55ZR17	(75W)	TL		265,00	318,00



SUPERSPORT

**SPORTMAX
QUALIFIER II**



La gomma supersportiva dalle grandi prestazioni per la guida su strada

- Il disegno del battistrada direzionale ottimizza la distribuzione della pressione per consentire prestazioni più uniformi e ridurre l'usura
- La tecnologia multi mescola (MT) consente temperature di esercizio diverse per un tempo di riscaldamento più rapido e un'eccellente tenuta su bagnato e asciutto
- Le carcasse leggere offrono una guida reattiva e al contempo progressiva
- Pneumatico posteriore costruito con cintura di sommità senza punti di giunzione (JLB) che consente una stabilità eccellente a velocità elevata e l'assorbimento degli urti

A/P	CODICE	EAN CODE	MISURA	IND. CAR COD VEL	TT TL	NOTE / PRIMO EQUIPAGGIAMENTO	ESCLUSA IVA €	INCLUSA IVA €
Supersport - Qualifier II								
A	16"	625922 4038526314000	130/70ZR16 (61W)	TL			208,50	250,20
	17"	624726 4038526305329	120/60ZR17 (55W)	TL			190,00	228,00
		624728 4038526305343	120/70ZR17 (58W)	TL			190,00	228,00
P	17"	624780 4038526305367	160/60ZR17 (69W)	TL			240,00	288,00
		625927 4038526314055	170/60ZR17 (72W)	TL			245,00	294,00
		624782 4038526305381	180/55ZR17 (73W)	TL			245,00	294,00
		624784 4038526306005	190/50ZR17 (73W)	TL			250,00	300,00
		627787 4038526010599	190/55ZR17 (75W)	TL			250,00	300,00
		625991 4038526314192	200/50ZR17 (75W)	TL			265,00	318,00

**SPORTMAX
QUALIFIER**



Il migliore rapporto qualità-prezzo per le moderne moto sportive

- Mescole con silice per garantire elevato grip in ogni condizione
- Pneumatico posteriore costruito con cintura di sommità senza punti di giunzione (JLB)
- Nuove misure con codice H

A/P	CODICE	EAN CODE	MISURA	IND. CAR COD VEL	TT TL	NOTE / PRIMO EQUIPAGGIAMENTO	ESCLUSA IVA €	INCLUSA IVA €
Supersport - Qualifier								
A	17"	629674 3188649810253	110/70R17 (54H)	TL	NUOVO		117,00	140,40
		629675 3188649810260	120/60R17 (55H)	TL	NUOVO		121,50	145,80
		629676 3188649810277	120/70R17 (58H)	TL	NUOVO		121,50	145,80
		668409 4038526261823	110/70ZR17 (54W)	TL			135,00	162,00
		624057 4038526300249	120/60ZR17 (55W)	TL	F		135,00	162,00
		669299 4038526266880	120/65ZR17 (56W)	TL			164,00	196,80
		668410 4038526261830	120/70ZR17 (58W)	TL		MV Agusta Brutale B4R 989 - Aprilia Shiver750, Mana 850 - Triumph Street Triple 675/1050	135,00	162,00
P	17"	629677 3188649810284	150/60R17 (66H)	TL	NUOVO		153,00	183,60
		629678 3188649810291	160/60R17 (69H)	TL	NUOVO		153,00	183,60
		668411 4038526261847	150/60ZR17 (66W)	TL			175,50	210,60
		668412 4038526261854	160/60ZR17 (69W)	TL			175,50	210,60
		668413 4038526261861	170/60ZR17 (72W)	TL			175,50	210,60
		668414 4038526261878	180/55ZR17 (73W)	TL		Aprilia Shiver 750, Mana 850 - Triumph Street Triple 675/1050	175,50	210,60
		668425 4038526261885	190/50ZR17 (73W)	TL			189,00	226,80
621853 4038526284006	190/55ZR17 (75W)	TL		MV Agusta Brutale B4R 989	189,00	226,80		

D253

Per gli amanti della derapata

- I profondi intagli laterali garantiscono eccellente trazione sia su asciutto che bagnato
- La particolare costruzione offre stabilità alle alte velocità e ai massimi angoli di piega



A/P	CODICE	EAN CODE	MISURA	IND.CAR COD VEL	TT TL	NOTE / PRIMO EQUIPAGGIAMENTO	ESCLUSA IVA €	INCLUSA IVA €
Supermoto - D253								
A	17"	622200	4038526284136	120/70R17	58H	TL Husqvarna SM450R, SM510R and SM 610 S	180,00	216,00
P	17"	622201	4038526284143	150/60R17	66H	TL Husqvarna SM450R, SM510R and SM 610 S	210,00	252,00

MUTANT

Ideato per le supermoto, leggero e performante

- Carcasce leggere grazie alla costruzione specifica mono-tela all'anteriore e JLB al posteriore
- Ampiezza dell'impronta e grande manovrabilità
- Mescole selezionate per offrire una lunga durata con un ottimo livello di grip sia sull'asciutto che sul bagnato
- Il disegno del battistrada aggressivo assicura ottime prestazioni in tutte le condizioni, su strada e fuoristrada



A/P	CODICE	EAN CODE	MISURA	IND.CAR COD VEL	TT TL	NOTE / PRIMO EQUIPAGGIAMENTO	ESCLUSA IVA €	INCLUSA IVA €
Supermoto - Mutant								
A	17"	669291	4038526267580	120/70ZR17 (58W)	TL		194,00	232,80
P	17"	669308	4038526267658	150/60ZR17 (66W)	TL		229,50	275,40
		669309	4038526267665	160/60ZR17 (69W)	TL		229,50	275,40

SPORT TOURING

SPORTMAX ROADSMART



Lo Sport Touring di riferimento

- Disegno esclusivo con una distribuzione più fitta degli intagli e una maggiore attenzione al rapporto pieni-vuoti
- Intagli più profondi nella zona centrale per esaltare le prestazioni sul bagnato
- Costruzione JLB all'anteriore per un feedback migliore e maggiori capacità sterzanti lineari
- Costruzione FS-JLB (Flex Steel – Joint Less Belt) adattata tra anteriore e posteriore per offrire un maggiore assorbimento degli urti, comfort di guida e stabilità

A/P	CODICE	EAN CODE	MISURA	IND. CAR COD VEL	TT TL	NOTE / PRIMO EQUIPAGGIAMENTO	ESCLUSA IVA €	INCLUSA IVA €
Sport touring - Roadsmart								
A	17"	624005	4038526300003	110/70ZR17 (54W)	TL		180,00	216,00
		627781	4038526010537	120/60ZR17 (55W)	TL		190,00	228,00
		621254	4038526278746	120/70ZR17 (58W)	TL	Benelli TRE-K 1200 - Guzzi Breda 850 / Norge 1200	190,00	228,00
		628030	4038526011381	120/70ZR17 (58W)	TL	NUOVO - CQ K - Honda VFR 1200F DCT	215,00	258,00
		625042	4038526307279	130/70ZR17 (62W)	TL	CQ - Honda DN 01 (2008)	205,00	246,00
18"		624006	4038526300010	110/80ZR18 (58W)	TL		180,00	216,00
		624007	4038526300027	120/70ZR18 (59W)	TL		190,00	228,00
19"	624298	4038526301758	110/80R19 59V	TL	Maxi enduro	185,00	222,00	
P	17"	624292	4038526300294	150/70R17 69V	TL	Maxi enduro	220,00	264,00
		624008	4038526300034	150/70ZR17 (69W)	TL		220,00	264,00
		624009	4038526300041	160/60ZR17 (69W)	TL		240,00	288,00
		621258	4038526278784	170/60ZR17 (72W)	TL		245,00	294,00
		621259	4038526278791	180/55ZR17 (73W)	TL	Benelli TRE-K 1200 - Guzzi Breda 850 / Norge 1200	245,00	294,00
		625043	4038526307286	190/50ZR17 (73W)	TL	K - Honda DN-01 (2008)	275,00	330,00
		627786	4038526010582	190/50ZR17 (73W)	TL		250,00	300,00
		628031	4038526011398	190/55ZR17 (75W)	TL	K - Honda VFR1200F (2010)	269,00	322,80
	18"	621267	4038526278876	160/60ZR18 (70W)	TL		247,00	296,40



STRADALI CONVENZIONALI E CUSTOM



STRADALI CONVENZIONALI

ARROWMAX GT501



Tradizione e innovazione per le Sport Touring classiche

- La costruzione di ultima generazione, che utilizza tele incrociate e appositi materiali per la carcassa, consente di ottenere una maneggevolezza prevedibile, prestazioni ad alta velocità e un comfort eccellente
- Il disegno del battistrada unico migliora grip e capacità sterzante, aumenta la resistenza all'usura e accelera il drenaggio dell'acqua
- Mescola di ultima generazione per un grip maggiore sul bagnato e in caso di basse temperature.

A/P	CODICE	EAN CODE	MISURA	IND. CAR COD VEL	TT TL	NOTE / PRIMO EQUIPAGGIAMENTO	ESCLUSA IVA €	INCLUSA IVA €	
Stradali convenzionali - Arrowmax GT501									
A	16"	653367	5420005520535	110/90-16	59V	TL FJ	134,00	160,80	
	17"	623940	4038526299758	110/70-17	54H	TL FJ	129,00	154,80	
		653354	5420005520375	110/80-17	57H	TL FJ	129,00	154,80	
		653378	5420005520368	110/80-17	57V	TL FJ	131,50	157,80	
		653373	5420005520559	120/70-17	58V	TL FJ	139,00	166,80	
	18"	653368	5420005520344	100/90-18	56V	TL FJ	139,00	166,80	
		653372	5420005520306	110/80-18	58V	TL FJ	139,00	166,80	
	19"	653344	5420005520412	90/90-19	52H	TL FJ	129,00	154,80	
		653369	5420005520320	100/90-19	57V	TL FJ	139,00	166,80	
		665112	4038526242211	3.25-19	54H	TL FJ	129,00	154,80	
	P	16"	653361	5420005520498	130/90-16	67H	TL J	154,50	185,40
			653380	5420005520481	130/90-16	67V	TL J	154,50	185,40
17"		653351	5420005520467	130/90-17	68H	TL J	165,00	198,00	
		653377	5420005520450	130/90-17	68V	TL J	165,00	198,00	
		653356	5420005520528	130/80-17	65H	TL J	165,00	198,00	
		653359	5420005520566	130/70-17	62H	TL J	165,00	198,00	
		653379	5420005520399	140/80-17	69V	TL J	170,00	204,00	
		653375	5420005520504	150/70B17	69V	TL J	190,50	228,60	
18"		653376	5420005520429	160/70B17	73V	TL J	221,50	265,80	
		653348	5420005520382	110/90-18	61H	TL J	139,00	166,80	
		653360	5420005520474	130/70-18	63H	TL J	154,50	185,40	
		653371	5420005520290	120/90-18	65V	TL J	154,50	185,40	
		653383	5420005520405	130/80-18	66V	TL J	154,50	185,40	
		665111	4038526242204	4.00-18	64H	TT J	149,50	179,40	

ARROWMAX D103



Tradizione e innovazione per le sport Touring classiche

- Il disegno del battistrada con speciali intagli angolati assicura un'elevata stabilità
- La profondità degli intagli e l'ampia area di contatto a terra garantisce ottima trazione ed aderenza
- La struttura del pneumatico offre un eccellente livello di maneggevolezza e precisione di guida per gli "amanti delle classiche"

A/P	CODICE	EAN CODE	MISURA	IND. CAR COD VEL	TT TL	NOTE / PRIMO EQUIPAGGIAMENTO	ESCLUSA IVA €	INCLUSA IVA €
Stradali convenzionali - Arrowmax D103								
A	17"	653334	3188642392947	90/80-17	46P	TL F	100,00	120,00
		650991	3188642192707	100/80-17	52T	TL F	110,00	132,00
P	17"	653337	3188642394774	110/80-17	57P	TL A	110,00	132,00
		651005	3188642192714	130/70-17	62T	TL A	125,00	150,00

Design ricercato per un tocco di stile

- Gli intagli a croce assicurano ottima trazione e una migliore sensibilità di guida
- L'innovativa miscela offre un elevato chilometraggio e durata
- La rigidità della spalla contribuisce ad una guida confortevole e stabilità laterale



A/P	CODICE	EAN CODE	MISURA	IND.CAR COD VEL	TT TL	NOTE / PRIMO EQUIPAGGIAMENTO	ESCLUSA IVA €	INCLUSA IVA €
Stradali convenzionali - K530								
A	16"	650663 3188642313454	100/90-16	54H	TL	F	130,00	156,00
P	16"	650707 3188642313461	120/90-16	63H	TL		150,00	180,00

K81 TT100 - K82

Il pneumatico che ha fatto la storia del Tourist Trophy

- Speciale profilo Trigonico per una migliore guidabilità e maneggevolezza
- Ampia area di contatto per una maggiore stabilità
- Intagli profondi e angolati per un'eccellente trazione sia su asciutto che bagnato



K81 TT100

K82

A/P	CODICE	EAN CODE	MISURA	IND.CAR COD VEL	TT TL	NOTE / PRIMO EQUIPAGGIAMENTO	ESCLUSA IVA €	INCLUSA IVA €
Stradali convenzionali - K81 TT100								
A	19"	652939 3188642056122	3.60H19	52H	TT		118,50	142,20
A/P	19"	650780 3188642015440	4.10H19	61H	TT		126,50	151,80
P	18"	652940 5420005512028	4.10-18	59H	TT		121,00	145,20
		652941 3188642056139	4.25/85H18	64H	TT		130,00	156,00
Stradali convenzionali - K82								
P	16"	651038 3188642006318	4.60-16	59S	TT		103,00	123,60

ELITE 3



Tenuta e durata senza compromessi

- Il disegno degli incavi del battistrada consente di assorbire gli urti causati dalle imperfezioni stradali e contribuisce a preservare il pneumatico dall'usura
- Superiore stabilità in rettilineo e maggiore agilità in curva per infondere più sicurezza quando la moto è inclinata

A/P	CODICE	EAN CODE	MISURA	IND. CAR COD VEL	TT TL	NOTE / PRIMO EQUIPAGGIAMENTO	ESCLUSA IVA €	INCLUSA IVA €
Custom - Elite 3								
A	18"	621265	4038526278852	130/70R18	63H	TL Honda 1800 GOLDWING & OE HD Screamin Eagle Road King (FLHRSE3) (2006)	205,00	246,00
		667679	4038526255808	130/70-18	63H	TL Honda GL1500	185,00	222,00
P	16"	667678	4038526255594	160/80B16	80H	TL Honda GL1500	255,00	306,00
		624261	4038526300782	180/60R16	80H	TL Honda 1800 GOLDWING	255,00	306,00
	18"	669534	4038526268914	240/40R18	79V	TL Harley-D Screamin Eagle V-Road (2005), V-Road (VRSCAW) (VRSCX) Night Rod Special (VRSCDX) (2006)	290,00	348,00
		667677	4038526255587	250/40R18	81V	TL	304,50	365,40

D404



Il pneumatico per arrivare lontano

- Costruzione convenzionale per una guida morbida e confortevole
- La mescola e il disegno utilizzati garantiscono un ottimo equilibrio tra resa chilometrica e grip su bagnato e asciutto
- L'incavo centrale consente di mantenere un'incredibile stabilità in rettilineo
- Disponibile con fascia bianca o nera

A/P	CODICE	EAN CODE	MISURA	IND. CAR COD VEL	TT TL	NOTE / PRIMO EQUIPAGGIAMENTO	ESCLUSA IVA €	INCLUSA IVA €
Custom - D404								
A	16"	650725	3188642340993	130/90-16	67H	TL Suzuki VZ 800	166,50	199,80
		651006	5420005508953	130/90-16	67S	TT Yamaha XVS1100 Classic (2000)	135,00	162,00
		650753	3188642306975	150/80-16	71H	TL	166,50	199,80
	17"	651004	3188642361578	120/90-17	64S	TT Honda VT 750 C2 (1997)	135,00	162,00
	18"	653225	3188642340979	3.00-18	47P	TT	88,50	106,20
	19"	653338	3188642340962	3.00S19	49S	TT Yamaha 535	109,00	130,80
	21"	650782	3188642311580	80/90-21	48H	TT	145,50	174,60
		622273	4038526286734	80/90-21	48H	TL Kawasaki VN900 Custom (2006)	145,50	174,60
		622274	4038526286741	90/90-21	54S	TT Honda Shadow Spirit VT750DC (2007)	145,50	174,60
P	15"	650804	3188642341549	130/90-15	66P	TT	135,00	162,00
		651011	5420005508984	140/90-15	70S	TT	187,00	224,40
		657219	4038526198327	150/90B15	74H	TL	189,00	226,80
		664430	4038526238399	160/80-15	74S	TT Honda VT 750 C (2004), Shadow Spirit VT750DC (2007)	189,00	226,80
		651014	3188642341532	170/80-15	77S	TT	189,00	226,80
		622275	4038526286758	180/70-15	76H	TL Kawasaki VN900 Custom (2006)	187,00	224,40
	16"	650742	3188642311559	140/90-16	71H	TT	187,00	224,40
652861		5420005510345	150/80B16	71H	TL Kawasaki VN1500 Classic Tourer (2000)	187,00	224,40	

L'ideale per le Custom classiche

- Disegno del battistrada direzionale per un'ottima guidabilità sul bagnato
- Costruzione a doppia cintura per un elevato chilometraggio e durata
- I fianchi rigidi assicurano una stabilità in curva superiore



A/P		CODICE EAN CODE	MISURA	IND. CAR COD VEL	TT TL	NOTE / PRIMO EQUIPAGGIAMENTO	ESCLUSA IVA €	INCLUSA IVA €
Custom - K555								
A	17"	650704 3188642038760	120/80-17	61H	TL		151,00	181,20
		651111 3188642250957	120/80-17	61V	TL		153,50	184,20
	18"	651001 5420005508922	110/90-18	61S	TT		132,50	159,00
P	15"	650737 3188642038777	140/80-15	67H	TL		178,50	214,20
		651137 3188642250933	150/80-15	70V	TL		194,50	233,40
		650771 3188642049995	170/80-15	77H	TL		200,00	240,00

F14 - F20 - F24 - K425 - K525

L'ideale per le Custom classiche



F14

F20

F24

K425

K525

A/P		CODICE EAN CODE	MISURA	IND. CAR COD VEL	TT TL	NOTE / PRIMO EQUIPAGGIAMENTO	ESCLUSA IVA €	INCLUSA IVA €
Custom - F14								
A	19"	651019 5420005509035	3.00-19	49S	TT		108,00	129,60
Custom - F20								
A	18"	651097 3188642035011	110/90-18	61V	TL		148,50	178,20
Custom - F24								
A	19"	650997 5420005508892	100/90-19	57S	TT		113,50	136,20
		656076 4038526158321	110/80-19	59S	TT	Honda VT750 DC (2000)	132,00	158,40
Custom - K425								
A	15"	650739 5420005507680	140/90-15	70H	TL		177,50	213,00
		656077 4038526158338	160/80-15	74S	TT	Honda VT750 DC (2000)	177,50	213,00
Custom - K525								
P	15"	651142 3188642038623	150/90-15	74V	TL		187,50	225,00



SPORTSTER®	DYNA®	SOFTAIL®	TOURING	VRSC®
SPORTMAX QUALIFIER				
GT502				
	K591			
	D401			
	D402			
	D407 - D408F			
	D427			
				D207/D208
				ELITE 3



D407 - D408



GT502



K591



D401



D402



QUALIFIER





D407 - D408F

Il pneumatico perfetto per la tua Harley Davidson

- Progettati in cooperazione con Harley-Davidson
- La mescola del D408F e il battistrada a disegno invertito trasmettono fedelmente alla strada la classica coppia del motore V-Twin
- Gli incavi angolati disperdono in modo efficiente l'acqua per una maggiore sicurezza sul bagnato



A/P	CODICE	EAN CODE	MISURA	IND. CAR COD VEL	TT TL	NOTE / PRIMO EQUIPAGGIAMENTO	ESCLUSA IVA €	INCLUSA IVA €
Harley Davidson - 408F								
A	16"	627503	4038526322678	130/90B16	67H	TL WWW	265,00	318,00
	17"	627504	4038526322685	130/80B17	65H	TL HD Electra glide standard FLHT, Street glide FLHX, Road glide FLTR, Police road king FLHP, Police Electra glide FLHTP, SE Ultra classic electra glide FLHTCUSE4 (2009)	255,00	306,00
		627505	4038526322692	130/80B17	65H	TL SW - HD Road king FLHR, Electra glide FLHTC, Ultra classic electra glide FLHTCU (2009)	265,00	318,00
		627525	4038526322661	140/75R17	67V	TL HD Fat Boy (FLSTF/Shrine) (2009)	290,00	348,00
	18"	627506	4038526322708	130/70B18	63H	TL NUOVO - Street glide FLHX, Road glide FLTRX custom, Road Glide Screaming Eagle FLTRSE3, Softail Springer Screaming Eagle CVO FXSTSSE3, Street Glide CVO	255,00	306,00
	19"	627507	4038526322715	90/90-19	52H	TL HD Rocker FXCW (2009), Rocker C FXCWC (2009)	185,00	222,00
		630042	3188649812332	130/60B19	61H	TL NUOVO - CVO Street Glide FLHXSE2	265,00	318,00
	21"	627566	4038526322951	MH90-21	54H	TT HD Night Train FXSTB (2009), Softail Custom FXSTC (2009)	185,00	222,00
Harley Davidson - D407								
P	16"	626443	4038526316950	180/65B16	81H	TL HD Electra glide standard FLHT, Street glide FLHX, Road glide FLTR, Police road king FLHP, Police Electra glide FLHTP, SE Ultra classic electra glide FLHTCUSE4 (2009)	325,00	390,00
		626444	4038526316967	180/65B16	81H	TL SW - HD Road king FLHR, Electra glide FLHTC, Ultra classic electra glide FLHTCU (2009)	335,00	402,00
		626445	4038526316974	180/65B16	81H	TL WWW - HD Road king classic FLHRC (2009)	345,00	414,00
	17"	622342	4038526287328	170/60R17	78H	TL HD Screamin Eagle Road King (FLHRSE3) & Screamin Eagle Super Glide (FXDSE) (2006), Screamin Eagle "Road King" FLHRSE (2008)	305,00	366,00
		622343	4038526287335	200/55R17	78V	TL HD Fat Boy (FLSTF/Shrine) (2006), Night Train FXSTB (2008), Softail Custom FXSTC (2008), Screamin Eagle "Softail Springer" FXSTSSE (2008)	355,00	426,00
	18"	626449	4038526317018	180/55B18	80H	TL NUOVO - CVO Street Glide FLHXSE2	320,00	384,00
		624402	4038526302120	240/40R18	79V	TL HD Rocker FXCW (2008), Rocker C FXCWC (2008)	355,00	426,00



K591

Per i bikers più sportivi

- Posteriore cinturato per un'elevata stabilità alle alte velocità
- Disegno specifico per i modelli Sportster
- Stabilità in curva e grip senza compromessi



A/P	CODICE	EAN CODE	MISURA	IND. CAR COD VEL	TT TL	NOTE / PRIMO EQUIPAGGIAMENTO	ESCLUSA IVA €	INCLUSA IVA €
Harley Davidson - K591								
A	19"	656275	5420005520207	100/90-19	51V	TL	195,00	234,00
P	16"	656261	5420005520153	130/90B16	64V	TL	220,00	264,00
		656262	5420005520177	150/80B16	71V	TL	260,00	312,00
	17"	656270	5420005520184	160/70B17	73V	TL	265,00	318,00

D427



Il pneumatico di serie della Harley-Davidson Fat Bob 2008

- Disegno del battistrada con look "retrò"
- Assicura le elevate prestazioni e la manovrabilità che richiedono le moto Harley-Davidson di oggi

A/P	CODICE	EAN CODE	MISURA	IND. CAR COD VEL	TT TL	NOTE / PRIMO EQUIPAGGIAMENTO	ESCLUSA IVA €	INCLUSA IVA €
Harley Davidson - D427								
A	16"	624403	4038526302137	130/90B16	67H	TL HD Dyna"Fat Boy" FXDF (2008)	216,50	259,80
P	16"	624404	4038526302144	180/70B16	77H	TL HD Dyna"Fat Boy" FXDF (2008)	266,50	319,80

D401



Il pneumatico pensato per le Cruiser



- La speciale miscela assicura un'eccellente grip e controllo su asciutto e bagnato
- Costruzione convenzionale cinturata per garantire chilometraggio e durata

A/P	CODICE	EAN CODE	MISURA	IND. CAR COD VEL	TT TL	NOTE / PRIMO EQUIPAGGIAMENTO	ESCLUSA IVA €	INCLUSA IVA €
Harley Davidson - D401								
A	19"	657526		90/90-19	52H	TL NUOVO	190,00	228,00
		630191	3188649813285	100/90-19	57H	TL NUOVO - WWW	215,00	258,00
		656274	5420005520191	100/90-19	57H	TL F	190,00	228,00
P	16"	630190	3188649813278	150/80 B16	71H	TL NUOVO - WWW	285,00	342,00
		656260	5420005520108	130/90B16	73H	TL	215,00	258,00
		657218	4038526198310	150/80B16	71H	TL Harley-D Dyna (2001)	255,00	306,00
	17"	626210	4038526316004	200/55R17	78V	TT Harley-D FLSTSB '08.5 Softail® Cross Bones™	305,00	366,00

D402



Scelto da Harley Davidson per le sue moto da Touring



- La costruzione a tre tele assicura un'eccellente stabilità
- Elevata capacità di carico
- L'ampia area di contatto abbinata agli intagli angolati del battistrada assicura un elevato grip

A/P	CODICE	EAN CODE	MISURA	IND. CAR COD VEL	TT TL	NOTE / PRIMO EQUIPAGGIAMENTO	ESCLUSA IVA €	INCLUSA IVA €
Harley Davidson - D402								
A	16"	657229	4038526198457	MT90B16	72H	TL WWW	250,00	300,00
		656265	5420005520139	MT90B16	72H	TL SW	220,00	264,00
		656266	5420005520115	MT90B16	72H	TL	200,00	240,00
	21"	656276	5420005520214	MH90B21	54H	TL HD Screamin Eagle Super Glide FXDSE, Screamin Eagle Softail Springer FXSTSSE (2006)	180,00	216,00
P	16"	656263	5420005520146	MT90B16	74H	TL SW	280,00	336,00
		656264	5420005520122	MT90B16	74H	TL	255,00	306,00
		657228	4038526198440	MT90B16	74H	TL WWW	275,00	330,00
		661321	4038526219701	MU85B16	77H	TL WWW - Harley Davidson FLSTS / FLSTSI (07/2002)	275,00	330,00
		666005	4038526246806	MU85B16	77H	TL Harley Davidson FLT(2004)	255,00	306,00
		666006	4038526246813	MU85B16	77H	TL SW - Harley Davidson FLT(2004)	275,00	330,00



GT502

Il pneumatico di serie della Harley-Davidson SE Softail Deuce



A/P	CODICE	EAN CODE	MISURA	IND.CAR COD VEL	TT TL	NOTE / PRIMO EQUIPAGGIAMENTO	ESCLUSA IVA €	INCLUSA IVA €
Harley Davidson - GT502								
A	19"	627374 4038526321671	100/90-19	57V	TL	NUOVO - HD 1200 XL Sportster Sport - 1200 XLH Sportster - 883 XLH Sportster - XR 1000	175,00	210,00
	21"	628184 3188649804368	80/90-21	54V	TL	NUOVO - HD 1580 FXDWG DYNA WIDE GLIDE	220,00	264,00
P	16"	627371 4038526321640	130/90 B16	67V	TL	NUOVO - HD 1200 XL Sportster Sport - 1200 XLH Sportster - 883 XLH Sportster - XR 1000	200,00	240,00
		627372 4038526321657	150/80 B16	71V	TL	NUOVO	230,00	276,00
	17"	620380 4038526274021	180/60B17	75V	TL	HD Scream'n Eagle Deuce (wide tyre option), DYNA WIDE GLIDE FXDWG (2010)	254,50	305,40



QUALIFIER

Pensate per le Harley Davidson più veloci



A/P	CODICE	EAN CODE	MISURA	IND.CAR COD VEL	TT TL	NOTE / PRIMO EQUIPAGGIAMENTO	ESCLUSA IVA €	INCLUSA IVA €
Harley Davidson - QUALIFIER								
A	18"	625701 4038526312723	120/70ZR18 (59W)		TL	Harley Davidson Sportster® XR-1200	230,00	276,00
P	17"	625700 4038526312716	180/55ZR17 (73W)		TL	Harley Davidson Sportster® XR-1200	285,50	342,60

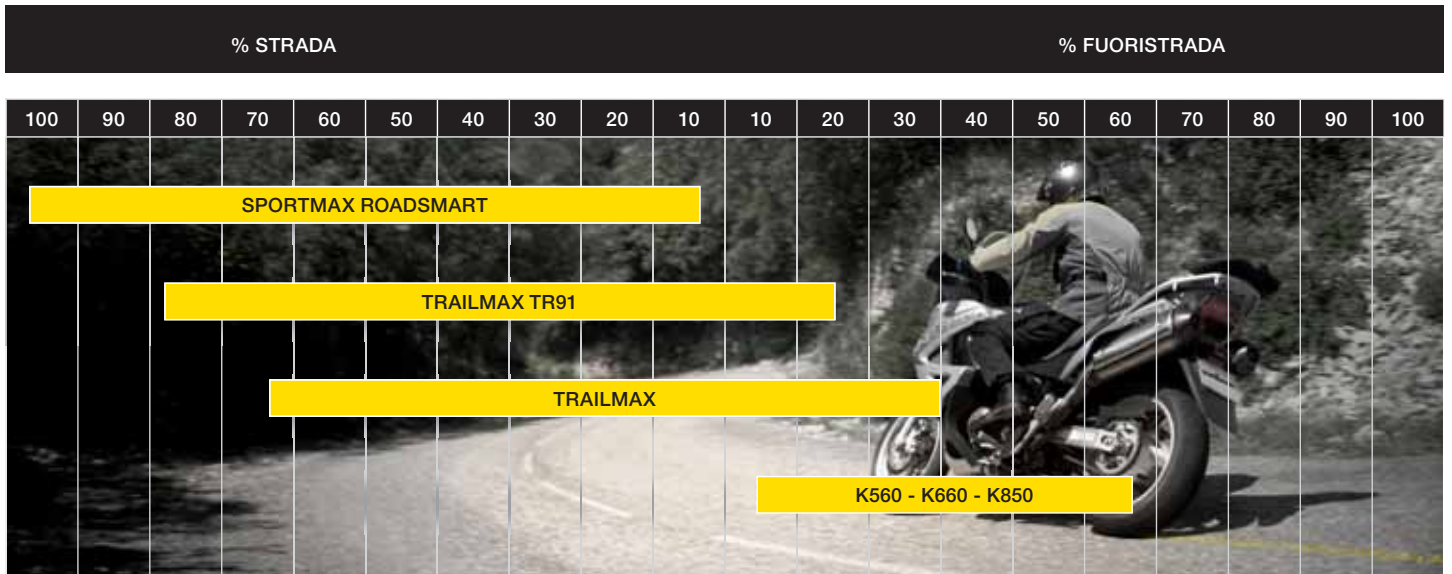


D208 - D207

Pensate per le Harley Davidson più veloci

A/P	CODICE	EAN CODE	MISURA	IND.CAR COD VEL	TT TL	NOTE / PRIMO EQUIPAGGIAMENTO	ESCLUSA IVA €	INCLUSA IVA €
Harley Davidson - SPORTMAX D208								
A	19"	622344 4038526287342	120/70ZR19 (60W)		TL	HD V-Road (VRSCAW) (VRSCX), Night Rod Special (VRSCDX), Night Rod (VRSCD), Street Rod (VRSCR) (2006)	255,00	306,00
Harley Davidson - SPORTMAX D207								
P	18"	657216 4038526198297	180/55ZR18 (74W)		TL	HD V-Road (VRSCA) (2001) & Night Rod (VRSCD), Street Rod (VRSCR) (2006)	365,00	438,00

ON/OFF ROAD



ROADSMART TRAIL



TRAILMAX TR91



TRAILMAX



K560



K660



K850



SPORTMAX ROADSMART

Per chi non si ferma mai

- Polimeri resistenti garantiscono una durata più lunga del battistrada e massimo grip
- Costruzione FS-JLB (Flex Steel – Joint Less Belt) per offrire un maggiore assorbimento degli urti, comfort di guida e stabilità
- Straordinarie prestazioni sul bagnato ed eccellente percorrenza



A/P	CODICE	EAN CODE	MISURA	IND.CAR COD VEL	TT TL	NOTE / PRIMO EQUIPAGGIAMENTO	ESCLUSA IVA €	INCLUSA IVA €
RoadSmart								
A	19"	624298	4038526301758	110/80R19	59V	TL	185,00	222,00
P	17"	624292	4038526300294	150/70R17	69V	TL	220,00	264,00

TRAILMAX TR91

La scelta naturale per gli amanti dell'avventura

- Costruzione FS-JLB (Flex Steel – Joint Less Belt) anteriore e posteriore per una stabilità e un assorbimento degli urti ottimali
- Specifico design dei blocchi per le migliori prestazioni su strada e fuoristrada
- Mescola in gomma AOF (Aromatic Oil Free: senza oli aromatici) per contribuire a proteggere l'ambiente



A/P	CODICE	EAN CODE	MISURA	IND.CAR COD VEL	TT TL	NOTE / PRIMO EQUIPAGGIAMENTO	ESCLUSA IVA €	INCLUSA IVA €
Trail - Trailmax TR91								
A	19"	622499	4038526289407	100/90-19	57H	TL	130,00	156,00
		622498	4038526289292	110/80R19	59V	TL	145,00	174,00
	21"	622520	4038526289414	90/90-21	54H	TL	130,00	156,00
P	17"	622495	4038526289261	130/80R17	65H	TL	165,00	198,00
		622496	4038526289278	140/80R17	69H	TL	165,00	198,00
		622497	4038526289285	150/70R17	69V	TL	175,00	210,00

TRAILMAX



Per chi ama cambiare strada

- La costruzione in tela di nylon resistente garantisce una guida sicura sia su strada che fuoristrada
- Il battistrada con intagli di disegno diverso lo rendono particolarmente adatto su asciutto e terreni rocciosi

A/P	CODICE	EAN CODE	MISURA	IND. CAR COD VEL	TT TL	NOTE / PRIMO EQUIPAGGIAMENTO	ESCLUSA IVA €	INCLUSA IVA €
Trail - Trailmax								
A	19"	651044	3188642010865	100/90-19	57T	TT	113,50	136,20
	21"	653009	3188642008497	80/90-21	48S	TT	98,00	117,60
		653386	3188642015662	90/90-21	54H	TT	108,00	129,60
		651073	3188642015624	90/90-21	54S	TT	108,00	129,60
		651074	3188642006981	90/90-21	54T	TL	108,00	129,60
P	17"	651047	5420005509240	120/90-17	64S	TT Kawasaki KL650C	113,50	136,20
		651048	3188642288868	120/90-17	64S	TT	139,00	166,80
		651054	3188642006899	130/80-17	65T	TL	139,00	166,80
		653005	3188642010957	140/80-17	69H	TT	154,50	185,40
	18"	651068	3188642010469	4.60-17	62R	TT	119,50	143,40
		653000	3188642008428	110/80-18	58S	TT	113,50	136,20
		651049	3188642008442	120/90-18	65T	TT	139,00	166,80

K560 - K660 - K850



K560

Il pneumatico perfetto per il Trail puro

- La speciale mescola offre una maggiore durata e consumo regolare
- I blocchi del battistrada garantiscono un'ottima stabilità in curva, mentre la costruzione rigida dei fianchi protegge il pneumatico dai tagli



K660



K850

A/P	CODICE	EAN CODE	MISURA	IND. CAR COD VEL	TT TL	NOTE / PRIMO EQUIPAGGIAMENTO	ESCLUSA IVA €	INCLUSA IVA €
Trail - K560								
A	21"	650815	5420005508106	80/100-21	51P	TT	98,00	117,60
P	18"	650801	5420005508007	110/90-18	61P	TT	128,50	154,20
Trail - K660								
P	17"	651009	5420005508977	130/90-17	68S	TT	134,00	160,80
Trail - K850								
A	21"	651021	5420005509059	3.00-21	51S	TT A	98,00	117,60
P	18"	651040	5420005509202	4.60-18	63S	TT A WT	125,00	150,00

OFF ROAD

SABBIA	FANGO	ERBA	STERRATO FANGOSO	PIETRE	STERRATO SECCO	BLU GROOVE
MX11						
MX31						
MX51						
				MX71		
D952						
D908RR RALLY RAID						
GEOMAX ENDURO						



GEOMAX
MX11



GEOMAX
MX31



GEOMAX
MX51



GEOMAX
MX71



D952



GEOMAX
ENDURO



RALLY RAID
D908RR



D803



OFF ROAD

MX11



Sviluppato in Europa, nato per la sabbia

- Trazione straordinaria su terreni sabbiosi
- Ottima stabilità su superfici irregolari con fossati e solchi
- I ramponi da cross nella zona centrale del battistrada ne aumentano la resistenza su superfici molto compatte

A/P	CODICE	EAN CODE	MISURA	IND. CAR COD VEL	TT TL	NOTE / PRIMO EQUIPAGGIAMENTO	ESCLUSA IVA €	INCLUSA IVA €
Off Road - Geomax MX11								
P	19"	624787 4038526306036	110/90-19	62M	TT		115,00	138,00

MX31



Per terreni morbidi

- La distribuzione incrociata dei blocchi della spalla garantisce una trazione e un grip migliori
- L'uso di basi dei blocchi ad ampio raggio aumenta la durezza del pneumatico
- Le barre di accoppiamento connettono e rinforzano i blocchi del battistrada garantendo una maggiore rigidità e prestazioni ottimali
- La singolare rientranza nell'area compresa tra i blocchi del battistrada consente una guida più confortevole

A/P	CODICE	EAN CODE	MISURA	IND. CAR COD VEL	TT TL	NOTE / PRIMO EQUIPAGGIAMENTO	ESCLUSA IVA €	INCLUSA IVA €
Off Road - Geomax MX31								
A	10"	625992 4038526314208	2.50-10	33J	TT	F	41,00	49,20
	14"	625995 4038526314239	60/100-14	30M	TT	F	51,00	61,20
	17"	625998 4038526314260	70/100-17	40M	TT	F	61,00	73,20
	19"	626005 4038526314338	70/100-19	42M	TT	F	66,50	79,80
	21"	628472 3188649805273	80/100-21	51M	TT		86,50	103,80
P	12"	625994 4038526314222	80/100-12	41M	TT		66,50	79,80
	14"	625996 4038526314246	90/100-14	49M	TT		76,50	91,80
	16"	625997 4038526314253	90/100-16	52M	TT		76,50	91,80
	18"	629663 3188649809936	110/90-18	61M	TT	NUOVO - In allestimento	90,00	108,00
		629664 3188649809943	120/90-18	65M	TT	NUOVO - In allestimento	90,00	108,00
	19"	628470 3188649805259	110/80-19	59M	TT		102,00	122,40
		628471 3188649805266	120/80-19	63M	TT		112,00	134,40

Per terreni intermedi

- I blocchi del battistrada del pneumatico anteriore presentano bordi rientranti per offrire una trazione e un grip maggiori su varie tipologie di terreno
- La distribuzione incrociata dei blocchi della spalla garantisce una trazione e un grip migliori
- Le basi dei blocchi della spalla presentano un raggio più ampio per offrire maggiore potenza
- Le barre di accoppiamento connettono e rinforzano i blocchi del battistrada per una maggiore durata, resistenza e prestazioni migliori



A/P		CODICE EAN CODE	MISURA	IND. CAR COD VEL	TT TL	NOTE / PRIMO EQUIPAGGIAMENTO	ESCLUSA IVA €	INCLUSA IVA €
Off Road - Geomax MX51								
A	14"	624304 4038526301802	60/100-14	30M	TT	F	51,00	61,20
	17"	624307 4038526301833	70/100-17	40M	TT	F	61,00	73,20
	19"	624308 4038526301840	70/100-19	42M	TT	F	66,50	79,80
	21"	626007 4038526314352	80/100-21	51M	TT	F	86,50	103,80
P	12"	624303 4038526301796	80/100-12	41M	TT		66,50	79,80
	14"	624305 4038526301819	90/100-14	49M	TT		76,50	91,80
	16"	624306 4038526301826	90/100-16	52M	TT		76,50	91,80
	18"	625999 4038526314277	100/100-18	59M	TT		102,00	122,40
		626000 4038526314284	110/100-18	64M	TT		107,00	128,40
	19"	626002 4038526314307	100/90-19	57M	TT		102,00	122,40
	626004 4038526314321	110/90-19	62M	TT		107,00	128,40	



MX71



Per terreni duri

- Il disegno del battistrada direzionale e la distribuzione dei blocchi ottimizzano maneggevolezza e trazione
- La costruzione a tripla tela assicura un grande comfort di guida per l'intero ciclo di vita del pneumatico
- Eccellente controllabilità ai limiti dello slittamento
- Design dei blocchi a barre di accoppiamento per una maggiore resistenza ad andatura veloce

A/P	CODICE	EAN CODE	MISURA	IND.CAR COD VEL	TT TL	NOTE / PRIMO EQUIPAGGIAMENTO	ESCLUSA IVA €	INCLUSA IVA €
Off Road - Geomax MX71								
A	17"	627794	4038526010667	70/100-17	40M	TT F	61,00	73,20
	19"	627797	4038526010698	70/100-19	42M	TT F	66,50	79,80
	21"	627798	4038526010704	80/100-21	51M	TT F	86,50	103,80
P	14"	627792	4038526010643	90/100-14	49M	TT	76,50	91,80
	16"	627793	4038526010650	90/100-16	52M	TT	76,50	91,80
	19"	627795	4038526010674	100/90-19	57M	TT	102,00	122,40
		627796	4038526010681	110/90-19	62M	TT	107,00	128,40

D952



Il pneumatico da allenamento adatto a tutti i terreni

- Raggio più ampio alla base dei ramponi, lievemente ridimensionati, per garantire una maggiore durata
- Ottimo rapporto qualità-prezzo

A/P	CODICE	EAN CODE	MISURA	IND.CAR COD VEL	TT TL	NOTE / PRIMO EQUIPAGGIAMENTO	ESCLUSA IVA €	INCLUSA IVA €
Off Road - D952								
A	21"	626006	4038526314345	80/100-21	51M	TT F	68,00	81,60
P	18"	630283	3188649814022	120/90-18	65M	TT NUOVO	90,00	108,00
	19"	626003	4038526314314	110/90-19	62M	TT	94,00	112,80
		626001	4038526314291	100/90-19	57M	TT	89,00	106,80

RALLY RAID D908RR

Progettato per le gare nel deserto e le corse motocampestri

- In grado di esaltare le prestazioni delle moto da enduro di ultima generazione
- Omologato per l'uso stradale



A/P	CODICE	EAN CODE	MISURA	IND. CAR COD VEL	TT TL	NOTE / PRIMO EQUIPAGGIAMENTO	ESCLUSA IVA €	INCLUSA IVA €
Off Road - D908RR								
A	21"	668426 4038526261892	90/90-21	54R	TT	F	120,00	144,00
P	18"	662326 4038526225818	140/80-18	70R	TT	F	200,00	240,00

GEOMAX ENDURO

Per i professionisti e gli amanti dell'Enduro

- Ideato per soddisfare i requisiti di trazione, grip in curva e resistenza all'usura su qualsiasi tipo di terreno
- Il profilo più largo consente un miglior feedback e un completo controllo
- Omologato F.I.M.



A/P	CODICE	EAN CODE	MISURA	IND. CAR COD VEL	TT TL	NOTE / PRIMO EQUIPAGGIAMENTO	ESCLUSA IVA €	INCLUSA IVA €
Off Road - Geomax Enduro-FMI								
A	21"	621863 4038526284105	90/90-21	54R	TT		120,00	144,00
		630173 3188649814015	90/90-21	54R	TT	NUOVO - Soft	120,00	144,00
P	18"	621861 4038526284082	120/90-18	65R	TT		130,00	156,00
		621862 4038526284099	140/80-18	70R	TT		140,00	168,00

D803

La gomma perfetta per il Trial

- Carcassa flessibile e mescole in gomma innovative garantiscono maggior trazione e un miglior assorbimento degli urti
- I talloni rigidi aumentano la stabilità del cerchio posteriore e la facilità di sterzo



A/P	CODICE	EAN CODE	MISURA	IND. CAR COD VEL	TT TL	NOTE / PRIMO EQUIPAGGIAMENTO	ESCLUSA IVA €	INCLUSA IVA €
Off Road - D803								
A	21"	667945 4038526257901	2.75-21	45M	TT	F	89,50	107,40
P	18"	667914 4038526257390	4.00R18	64M	TL		121,50	145,80

SCOOTER

RACE	SPORT	TOURING	CITY	ALL ROAD
	GPR-100 / D252			
	207 RUNSCOOT			
	D451 / GT301 / SCOOTLINE SX01			
	D306 / K398 / K825 / K888			
TT92 GP / TT72 GP				TRAILMAX



GPR-100



D252



207 RUNSCOOT



D451



GT301



SCOOTLINE SX01



D306



K398



K825



K888



TRAILMAX



TT92 GP



D451

Il pneumatico ideale per gli scooter a ruota alta

- Gli incavi centrali garantiscono una buona maneggevolezza e prestazioni eccellenti sul bagnato
- Il profilo basso e la carcassa rigida assicurano un'ottima stabilità in curva, anche a pieno carico



A/P	CODICE	EAN CODE	MISURA	IND. CAR COD VEL	TT TL	NOTE / PRIMO EQUIPAGGIAMENTO	ESCLUSA IVA €	INCLUSA IVA €
SCOOTER - D451 (Segue la scontistica Moto)								
A	16"	622580	4038526290007	100/80-16	50P	TL	65,00	78,00
		622581	4038526290014	120/80-16	60P	TL	70,00	84,00
		653096	3188642394965	130/80-16	64P	TL	70,00	84,00

GPR-100

Il pneumatico radiale progettato per i maxi scooter

- La sua mescola esclusiva e l'innovativo disegno del battistrada offrono livelli di grip eccellenti su bagnato e asciutto
- La particolare carcassa ed i profili garantiscono un'ottima stabilità e maneggevolezza



A/P	CODICE	EAN CODE	MISURA	IND. CAR COD VEL	TT TL	NOTE / PRIMO EQUIPAGGIAMENTO	ESCLUSA IVA €	INCLUSA IVA €
SCOOTER RADIAL - GPR-100								
A	15"	621865	4038526284129	120/70R15	56H	TL Suzuki Burgman 650cc	210,00	252,00
		624501	4038526303523	120/70R15	56H	TL Yamaha TMAX 500cc (2008)	210,00	252,00
P	14"	621864	4038526284112	160/60R14	65H	TL Suzuki Burgman 650cc	220,50	264,60
	15"	624502	4038526303530	160/60R15	67H	TL Yamaha TMAX 500cc (2008)	220,50	264,60

D252

Il disegno radiale dalle elevate prestazioni

- Mescola in silice per un maggiore grip su asciutto e bagnato
- Materiali della carcassa appositamente selezionati per garantire un'ottima stabilità anche a velocità elevata



A/P	CODICE	EAN CODE	MISURA	IND. CAR COD VEL	TT TL	NOTE / PRIMO EQUIPAGGIAMENTO	ESCLUSA IVA €	INCLUSA IVA €
SCOOTER RADIAL - D252								
A	14"	664711	4038526239693	120/70R14	55H	TL Yamaha TMAX 500cc (2004)	205,00	246,00
P	15"	664712	4038526240002	160/60R15	67H	TL Yamaha TMAX 500cc (2004)	230,50	276,60

SCOOTER

207 RUNSCOOT



Appositamente ideato per adattarsi alle prestazioni elevate degli scooter di oggi

- Disegno specifico per garantire elevata manovrabilità e precisione dello sterzo
- La costruzione del pneumatico conferisce un ottimo confort di guida
- La speciale mescola assicura un'elevata trazione in ogni condizione

A/P	CODICE	EAN CODE	MISURA	IND. CAR COD VEL	TT TL	NOTE / PRIMO EQUIPAGGIAMENTO	ESCLUSA IVA €	INCLUSA IVA €	
SCOOTER SPORT - 207 Runscoot									
A	10"	628496	3188649805853	120/90-10	57L	TL	69,50	83,40	
	12"	628497	3188649805860	110/90-12	64P	TL	75,00	90,00	
		624950	4038526301857	120/70-12	51S	TL	PIAGGIO MP3 400/GILERA FUOCO 500	75,00	90,00
		628498	3188649805877	120/70-12	58P	TL	PIAGGIO MP3 125/250	75,00	90,00
		624952	4038526301871	130/70-12	62P	TL	PIAGGIO MP3 125/250	85,00	102,00
	13"	657245	4038526198693	110/90-13	56P	TL		80,00	96,00
		664036	4038526233363	120/70-13	53P	TL	Benelli Dusk 400	80,00	96,00
	14"	657294	4038526199409	120/70-14	55S	TL		116,00	139,20
	15"	662331	4038526225863	120/70-15	56S	TL	Aprilia Atlantis	116,00	139,20
A/P	12"	657411	4038526201300	120/70-12	51L	TL		69,50	83,40
		628499	3188649805884	130/70-12	56P	TL		80,00	96,00
	13"	628660	3188649805891	130/60-13	53P	TL		80,00	96,00
		628661	3188649805907	130/60-13	60P	TL		80,00	96,00
		657246	4038526198808	130/70-13	63P	TL		85,00	102,00
P	10"	662330	4038526225856	130/90-10	61J	TL	NUOVO	75,00	90,00
	12"	664035	4038526233356	140/70-12	60P	TL	Benelli Dusk 400	90,00	108,00
	13"	628662	3188649805914	140/60-13	57P	TL		90,00	108,00
		628663	3188649805938	140/60-13	63P	TL		90,00	108,00
	14"	628664	3188649805945	140/60-14	64S	TL		121,00	145,20
		657295	4038526199416	140/70-14	68S	TL		121,00	145,20

GT301



Il pneumatico Sport Touring

- Garantisce un grip e una tenuta su asciutto eccellente
- Elevata durata e comfort ineguagliabile

A/P	CODICE	EAN CODE	MISURA	IND. CAR COD VEL	TT TL	NOTE / PRIMO EQUIPAGGIAMENTO	ESCLUSA IVA €	INCLUSA IVA €
SCOOTER TOURING - GT301								
A	12"	652748	3188642338730	110/90-12	64J	TL	69,50	83,40
	13"	653420	4038526128768	120/70-13	53P	TL	80,00	96,00
A/P	10"	652753	3188642360502	120/90-10	57J	TL	59,50	71,40
	12"	652750	3188642274779	120/70-12	51P	TL	69,50	83,40
		655968	4038526157652	130/70-12	62P	TL	80,00	96,00
	13"	652756	3188642342232	130/60-13	53J	TL	69,50	83,40
		653436	3188642430830	130/60-13	60L	TL	69,50	83,40
P	10"	652757	3188642340696	130/70-10	62J	TL	59,50	71,40
		652761	3188642285652	130/90-10	61J	TL	59,50	71,40
	12"	652764	3188642290496	140/70-12	60P	TL	80,00	96,00
	13"	652763	3188642342225	140/60-13	57L	TL	80,00	96,00

SCOOTLINE SX01

Il pneumatico sportivo progettato per gli scooter di medie dimensioni

- Combina un ottimo grip sul bagnato e lunga durata del battistrada
- Eccellente stabilità anche nel trasporto di due persone



A/P	CODICE	EAN CODE	MISURA	IND. CAR COD VEL	TT TL	NOTE / PRIMO EQUIPAGGIAMENTO	ESCLUSA IVA €	INCLUSA IVA €
SCOOTER TOURING - Scootline SX01								
A	12"	628542 3188649805549	110/100-12	67J	TL		77,00	92,40
		628543 3188649805556	110/90-12	64L	TL		77,00	92,40
	13"	625044 4038526307293	110/90-13	55P	TL	Honda Forza (2008)	92,50	111,00
		623482 4038526295521	110/90-13	55P	TL	Suzuki Burgman 250/400cc	92,50	111,00
	14"	623492 4038526295620	120/70-14	55S	TL	Yamaha TMAX 500cc (2001)	123,00	147,60
		623491 4038526295613	120/80-14	58S	TL	Yamaha Majesty 400 (2004)	123,00	147,60
A/P	12"	628544 3188649805563	130/70-12	62L	TL	NUOVO	77,00	92,40
P	10"	628541 3188649805532	120/90-10	66J	TL		77,00	92,40
	13"	623483 4038526295538	130/70-13	63P	TL	Suzuki Burgman 250/400cc	97,50	117,00
		625045 4038526307705	140/70-13	61P	TL	Honda Forza (2008)	113,00	135,60
		623490 4038526295606	150/70-13	64S	TL	Yamaha Majesty 400 (2004)	128,00	153,60
		623493 4038526295637	150/70-14	66S	TL	Yamaha TMAX 500cc (2001)	133,50	160,20

D306

Ideale per gli scooter tradizionali

- Elevata resistenza all'usura
- Il moderno disegno del battistrada offre un grip eccellente



A/P	CODICE	EAN CODE	MISURA	IND. CAR COD VEL	TT TL	NOTE / PRIMO EQUIPAGGIAMENTO	ESCLUSA IVA €	INCLUSA IVA €
SCOOTER CITY - D306								
A/P	10"	662123 4038526224279	3.50-10	51J	TL		46,00	55,20
		663627 4038526231703	90/100-10	53J	TL	Honda SCV 100 Lead (2003)	41,00	49,20

SCOOTER

K398



Disegno semi scolpito pensato per gli scooter da 10''

A/P	CODICE	EAN CODE	MISURA	IND. CAR COD VEL	TT TL	NOTE / PRIMO EQUIPAGGIAMENTO	ESCLUSA IVA €	INCLUSA IVA €
SCOOTER CITY - K398								
A/P	10"	653097	3188642007292	3.00-10	42J	TL	59,00	70,80

K825



Elevata resa chilometrica con un ottimo rapporto qualità/prezzo

- Disegno direzionale per un'elevata maneggevolezza
- Grip e durata senza compromessi

A/P	CODICE	EAN CODE	MISURA	IND. CAR COD VEL	TT TL	NOTE / PRIMO EQUIPAGGIAMENTO	ESCLUSA IVA €	INCLUSA IVA €
SCOOTER CITY - K825								
A/P	10"	652771	3188642219725	90/90-10	50J	TL	46,00	55,20
		628495	3188649805846	100/80-10	53L	TL	46,00	55,20

K888



Studiato per l'uso stradale dei veicoli sportivi

- La costruzione dei fianchi garantisce eccellente stabilità laterale e massimi angoli di piega
- Gli speciali intagli ad U assicurano un'elevata evacuazione dell'acqua

A/P	CODICE	EAN CODE	MISURA	IND. CAR COD VEL	TT TL	NOTE / PRIMO EQUIPAGGIAMENTO	ESCLUSA IVA €	INCLUSA IVA €
SCOOTER CITY - K888								
A/P	10"	652746	3188642263582	100/90-10	56J	TL	51,00	61,20

TRAILMAX

Per chi ama andare oltre la strada

- Disegno specifico per l'utilizzo su strada e fuoristrada
- I blocchi autopulenti garantiscono trazione su terreni soffici e fangosi



A/P	CODICE	EAN CODE	MISURA	IND. CAR COD VEL	TT TL	NOTE / PRIMO EQUIPAGGIAMENTO	ESCLUSA IVA €	INCLUSA IVA €
SCOOTER ON/OFF ROAD - Trailmax								
A/P	10"	652755	3188642015709	120/90-10	57J	TL	56,00	67,20
P	10"	652762	3188642015730	130/90-10	61J	TL	61,00	73,20

TT92GP

Il pneumatico supersportivo per la strada e la pista

- Il disegno del battistrada semi-slick offre il massimo del grip sull'asciutto
- Omologato per uso stradale



A/P	CODICE	EAN CODE	MISURA	IND. CAR COD VEL	TT TL	NOTE / PRIMO EQUIPAGGIAMENTO	ESCLUSA IVA €	INCLUSA IVA €
SCOOTER RACING - TT92 GP								
A	12"	622584	4038526290045	100/90-12	49J	TL	159,00	190,80
A/P	10"	622310	4038526287106	3.50-10	51J	TL	113,00	135,60
		622311	4038526287113	90/90-10	50J	TL	143,50	172,20
P	12"	622585	4038526290052	120/80-12	55J	TL	174,50	209,40

TT72GP

Il pneumatico scooter da competizione

- Pensato per le competizioni, utilizza una miscela specifica ideata dal team Motorsport

A/P	CODICE	EAN CODE	MISURA	IND. CAR COD VEL	TT TL	NOTE / PRIMO EQUIPAGGIAMENTO	ESCLUSA IVA €	INCLUSA IVA €
SCOOTER RACING - TT72 GP								
A	12"	624053	4038526300201	100/90-12	49J	TL	158,00	189,60
P	12"	624054	4038526300218	120/80-12	55J	TL	173,50	208,20

RACING GP

D211 GP



Il pneumatico racing scelto dai campioni

- La costruzione del pneumatico con tecnologia NTEC e JLB garantisce le massime performance nella guida al limite
- Il battistrada multimescola all'anteriore e al posteriore offre tenuta a tutti gli angoli di piega

A/P	CODICE	EAN CODE	MISURA	IND.CAR COD VEL	TT TL	NOTE / PRIMO EQUIPAGGIAMENTO	ESCLUSA IVA €	INCLUSA IVA €
RACING GP - SPORTMAX GP D211								
A	17"		120/70ZR17	(58W)			377,00	452,40
P	17"		190/55ZR17	(75W)			520,00	624,00
			200/55ZR17	(78W)			538,00	645,60

Per disponibilità e mescole contattare il reparto racing c/o la nostra sede di Assago.



ISTRUZIONI SUL CORRETTO IMPIEGO DEI PNEUMATICI PER MOTO

Premessa

I pneumatici sono il solo contatto fra il veicolo e la strada. La sicurezza di chi guida è affidata ad una zona di contatto con la strada di dimensioni relativamente ridotte. È pertanto di primaria importanza che i pneumatici siano mantenuti costantemente in buone condizioni e che, venuto il tempo di sostituirli, siano rimpiazzati con un ricambio idoneo al tipo di veicolo.

I pneumatici montati come equipaggiamento originale sono stati scelti congiuntamente dai costruttori del veicolo e dei pneumatici tenendo in dovuta considerazione il tipo di impiego. Pertanto si raccomanda di non variare la misura, la struttura, le indicazioni di carico e velocità senza richiedere il parere del costruttore dei pneumatici o del veicolo in quanto si dovranno valutare, oltre la sicurezza, il comportamento del veicolo e gli spazi a disposizione per il montaggio.

Montaggio e smontaggio dei pneumatici

Si raccomanda di far eseguire queste operazioni a specialisti forniti delle necessarie conoscenze e attrezzature.

Tali operazioni, se eseguite da parte di personale non qualificato, possono essere causa di gravi lesioni alle persone ovvero di danneggiamenti anche occulti al pneumatico e alla ruota; danneggiamenti che possono provocare cedimenti e lesioni durante il successivo impiego.

In casi eccezionali, ove queste operazioni non potessero essere eseguite da uno specialista, ci si deve attenere scrupolosamente alle istruzioni di montaggio/smontaggio fornite dal costruttore dei pneumatici ovvero alle norme nazionali vigenti.

Particolare attenzione deve essere dedicata alla compatibilità del cerchio, al centraggio della copertura sul cerchio e nel corso del gonfiaggio curando di non eccedere la pressione raccomandata per il montaggio.

In caso di dubbio ovvero di qualsivoglia difficoltà, si deve consultare uno specialista.

Pressione di gonfiaggio

- I costruttori raccomandano la pressione di gonfiaggio che meglio si adatta per la guidabilità della moto in condizioni normali;
- In condizioni di elevata velocità, o con passeggero e bagaglio, la pressione misurata a freddo dovrebbe essere aumentata di 0,3 bar;
- Un perfetto bilanciamento dei pneumatici A/P è la cosa migliore per la stabilità del mezzo.

ATTENZIONE:

- È pericoloso guidare con pneumatici sotto-gonfiati perchè potrebbero provocare:
 - instabilità (handling),
 - rotazione del pneumatico sul cerchio,
 - danneggiamento del pneumatico dovuto a surriscaldamento...
- Una eccessiva pressione può influire il comfort di marcia e provocare un consumo eccessivo della zona centrale del battistrada.
- È essenziale montare il tappo copri-valvola con guarnizione in gomma, al fine di prevenire l'ingresso di sporcizia e umidità.
- Ciò assicura anche una seconda protezione per prevenire eventuali perdite d'aria durante la guida ad elevate velocità, quando la forza centrifuga generata dalla rotazione della ruota potrebbe causare la fuoriuscita della valvola dalla sua sede, con conseguente perdita d'aria.
- Gli effetti del sotto-gonfiaggio possono non essere immediatamente avvertibili. Può passare del tempo dall'uso del pneumatico sotto-gonfiato ed il momento in cui si presenta il deterioramento.

RICORDARE:

- La pressione di gonfiaggio deve sempre essere controllata quando i pneumatici sono freddi.
- Durante la guida, la pressione di gonfiaggio può aumentare anche fino al 20%.

Carichi e velocità

Sulla maggior parte dei pneumatici sono indicate le «caratteristiche di servizio», costituite da un «indice di carico» (numero) e da un «codice di velocità» (lettera): esempio 58 S.

I pneumatici montati d'origine sono idonei sia per i carichi massimi che per la velocità massima del veicolo.

I pneumatici scelti per il ricambio dovranno essere identificati da un «indice di carico» ed un «codice di velocità» uguali o superiori a quelli dei pneumatici d'origine.

In caso di assenza di queste indicazioni consultare uno specialista per confermare l'idoneità dei pneumatici di ricambio.

I pneumatici marchiati «Not for Highway Use» ovvero (N.H.S.) non devono essere utilizzati su strade aperte al traffico.

Sovraccarichi e velocità superiori alla velocità massima ammessa dal pneumatico causano surriscaldamenti eccessivi che possono provocare un fuori uso prematuro del pneumatico.

Codice di velocità J K L M N P Q R S T H V W Y

Velocità massima ammessa (Km/h) 100 110 120 130 140 150 160 170 180 190 210 240 270 300

N.B. Pneumatici idonei per equipaggiare motocicli con velocità massime superiori a 210 o 240 Km/h sono identificati dalle lettere «V», «VB», «VR» o «ZR» poste all'interno della marcatura (esempio 130/80 V 18, 150/70 ZR 17). Essi sono privi della marcatura «caratteristiche di servizio».

Accertarsi sempre che la velocità massima ammessa per questi tipi di pneumatici sia superiore alla velocità massima effettiva del motoveicolo.

Manutenzione

I pneumatici montati su di un veicolo devono essere controllati regolarmente e con particolare attenzione a:

- battistrada, per la ricerca di consumi irregolari, tagli, deformazioni localizzate e presenza di corpi estranei (chiodi, ghiaietto, ecc.);
- fianchi, per la ricerca di tagli, screpolature, segni di urti, abrasioni e rigonfiamenti;
- zona di contatto pneumatico/ruota, per la ricerca di slabbrature o incrinature della ruota e lesioni sul pneumatico.

I pneumatici devono essere controllati da parte di uno specialista, ogni qual volta si riscontrino uno o più danni precedentemente indicati.

Il consulto di uno specialista è indispensabile anche quando il pneumatico ha subito urti violenti contro marciapiedi, buche stradali e altri ostacoli, ovvero dopo impiego prolungato su strade sconnesse o sterrate anche se non sono visibili danneggiamenti, perchè il pneumatico può avere subito danni che ne abbreviano notevolmente la durata.

Instabilità, problemi di guida o vibrazioni devono essere controllati e rettificati immediatamente.

A seguito di una foratura è necessario fermarsi al più presto possibile, smontare e controllare il pneumatico; proseguire con pressioni molto basse provoca instabilità e può produrre danneggiamenti strutturali al pneumatico.

Ricordarsi sempre di fare smontare dalla ruota i pneumatici che hanno subito una foratura o un urto importante per verificare eventuali lesioni secondarie.

L'impiego di prodotti anti-foratura del tipo liquidi sigillanti non è raccomandato in quanto possono mascherare lesioni secondarie ed impediscono la possibilità di una verifica dell'interno.

Riparazioni ai pneumatici, ove necessarie e fattibili, devono essere eseguite da parte di uno specialista al più presto possibile al fine di evitare ulteriori deterioramenti alla struttura del pneumatico.

Qualsivoglia riparazione deve essere affidata ad uno specialista il quale dovrà assumere piena responsabilità per il lavoro eseguito.

Sostituzione dei pneumatici

Controllare regolarmente la profondità degli incavi del battistrada; minore è la profondità del battistrada, maggiore è il rischio di slittamento su strade bagnate.

Non si devono montare pneumatici usati se non se ne conosce il precedente impiego. È essenziale, nella scelta dei ricambi, attenersi ai consigli dei fabbricanti di pneumatici o degli specialisti.

Per motivi di sicurezza una camera d'aria nuova deve sempre essere montata su un pneumatico nuovo che riporti l'indicazione TT (pneumatico Tube Type) mentre ad ogni sostituzione di un pneumatico nuovo tubeless (TL) è necessario sostituire sempre anche la valvola. Pneumatici impiegati come tubeless devono essere montati su cerchi che garantiscano la tenuta dell'aria e sono dotati di profili idonei per trattenere i talloni.

Invecchiamento dei pneumatici

I pneumatici invecchiano anche se usati poco o non usati mai. Screpolature nella gomma del battistrada e dei fianchi, a volte accompagnate da rigonfiamenti, sono un segnale dell'invecchiamento. Fare accertare da uno specialista la idoneità all'impiego per i pneumatici invecchiati.

ISTRUZIONI SUL CORRETTO IMPIEGO DEI PNEUMATICI PER MOTO

MARCATURE E NORME DEL PNEUMATICO



DATI TECNICI

TABELLA CONVERSIONE MISURE

Corrispondenza tra T.R.A. e E.T.R.T.O.:

Pneumatici anteriori

Alfa Numerico	Sez (mm)	Pollici
MH90	80/90	2.50/2.75
MJ90	90/90	2.75/3.00
MM90	100/90	3.25/3.50
MN90	110/90	3.75/4.00
MRxx	120/90	4.25/4.50
MT90	130/90	5.00/5.10

Pneumatici posteriori

Alfa Numerico	Sez (mm)	Pollici
MP85	110/90	4.00/4.25
MR90	120/90	4.50/4.75
MT90	130/90	5.00/5.10
MU90	140/90	5.50/6.00
MU85	150/80	6.00/6.25
MU85	150/90	6.00/6.25

MARCATURE PNEUMATICI

Indice	Carico (in Kg)	Indice	Carico (in Kg)	Indice	Carico (in Kg)	Indice	Carico (in Kg)
21	82,5	35	121	49	185	63	272
22	85	36	125	50	190	64	280
23	87,5	37	128	51	195	65	290
24	90	38	132	52	200	66	300
25	92,5	39	136	53	206	67	307
26	95	40	140	54	212	68	315
27	97,5	41	145	55	218	69	325
28	100	42	150	56	224	70	335
29	103	43	155	57	230	71	345
30	106	44	160	58	236	72	355
31	109	45	165	59	243	73	365
32	112	46	170	60	250	74	375
33	115	47	175	61	257	75	387
34	118	48	180	62	265	76	400

Codice di velocità	Km/h	Codice di velocità	Km/h	Codice di velocità	Km/h
F	80	N	140	U	200
G	90	P	150	H	210
J	100	Q	160	V	240
K	110	R	170	W	270
L	120	S	180	ZR	>240
M	130	T	190		

GOODYEAR DUNLOP TIRES ITALIA S.P.A.

UFFICIO COMMERCIALE

20090 **ASSAGO** (Milano) - Centro Direzionale Milanofiori - Palazzo A - Scala 10 - Strada 4
Tel. 02.57521 - Fax 02.8253764

SEDE LEGALE

00054 **FIUMICINO** (Roma) - Viale delle Arti, 151
Tel. 06.658471 - Fax 06.65847209 / 231

DIREZIONE POST-VENDITA

20090 **ASSAGO** (Milano) - Centro Direzionale Milanofiori - Palazzo A - Scala 10 - Strada 4
Tel. 02.57521 - Fax 02.57514537



I numeri verdi per ordinare i pneumatici



PER TELEFONO

Attivo dal lunedì al venerdì dalle 8.30 alle 18.30



VIA FAX

Attivo tutti i giorni 24 ore su 24

LISTINO PREZZI APRILE 2011

Il presente listino annulla e sostituisce tutte le precedenti edizioni Il prezzo di listino non comprende le spese di montaggio ed altri eventuali servizi

SPORTSMART SPORTMAX

SE NON MONTI SPORTSMART ABITUATI A QUESTA PROSPETTIVA



- / Tour, strada, pista: lo pneumatico con prestazioni da crossover che soddisfa ogni esigenza
- / La costruzione NTEC potenzia meccanicamente l'aderenza ad una bassa pressione di gonfiaggio per l'uso su pista
- / Modelli anteriore e posteriore derivati dallo pneumatico da gara D211 GP di straordinario successo
- / Tecnologia multi-mescola anteriore e posteriore per combinare elevata aderenza ed elevata percorrenza
- / Disponibile in tutte le misure più comuni

* Nel test indipendente condotto da Dekra a Gennaio 2010 con una SUZUKI GSX-R 1000 (2009) equipaggiata con pneumatici 120/70ZR17 e 190/50ZR17, Dunlop SportSmart ha ottenuto un chilometraggio del **20%** superiore a Michelin Power Pure, del **30%** rispetto a Pirelli Diablo Rosso e del **40%** rispetto a Bridgestone Battlax BT-016.

NTEC

MT
MULTITREAD
COMPOUND
TECHNOLOGY

DEKRA



WWW.DUNLOPMOTORCYCLE.IT

DUNLOP

RIDE WITH CONFIDENCE